



Merdeka
Mengajar

Lembar Kerja Peserta Didik

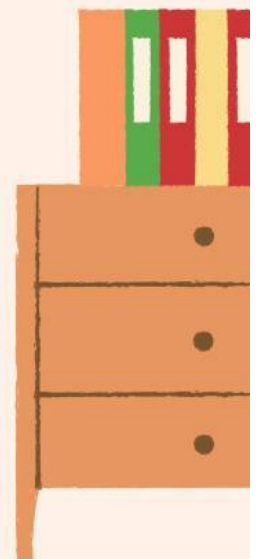
LKPD

Mengapa Kita perlu makan dan minum?

PENCERNAAN MANUSIA

★ Nama: ★

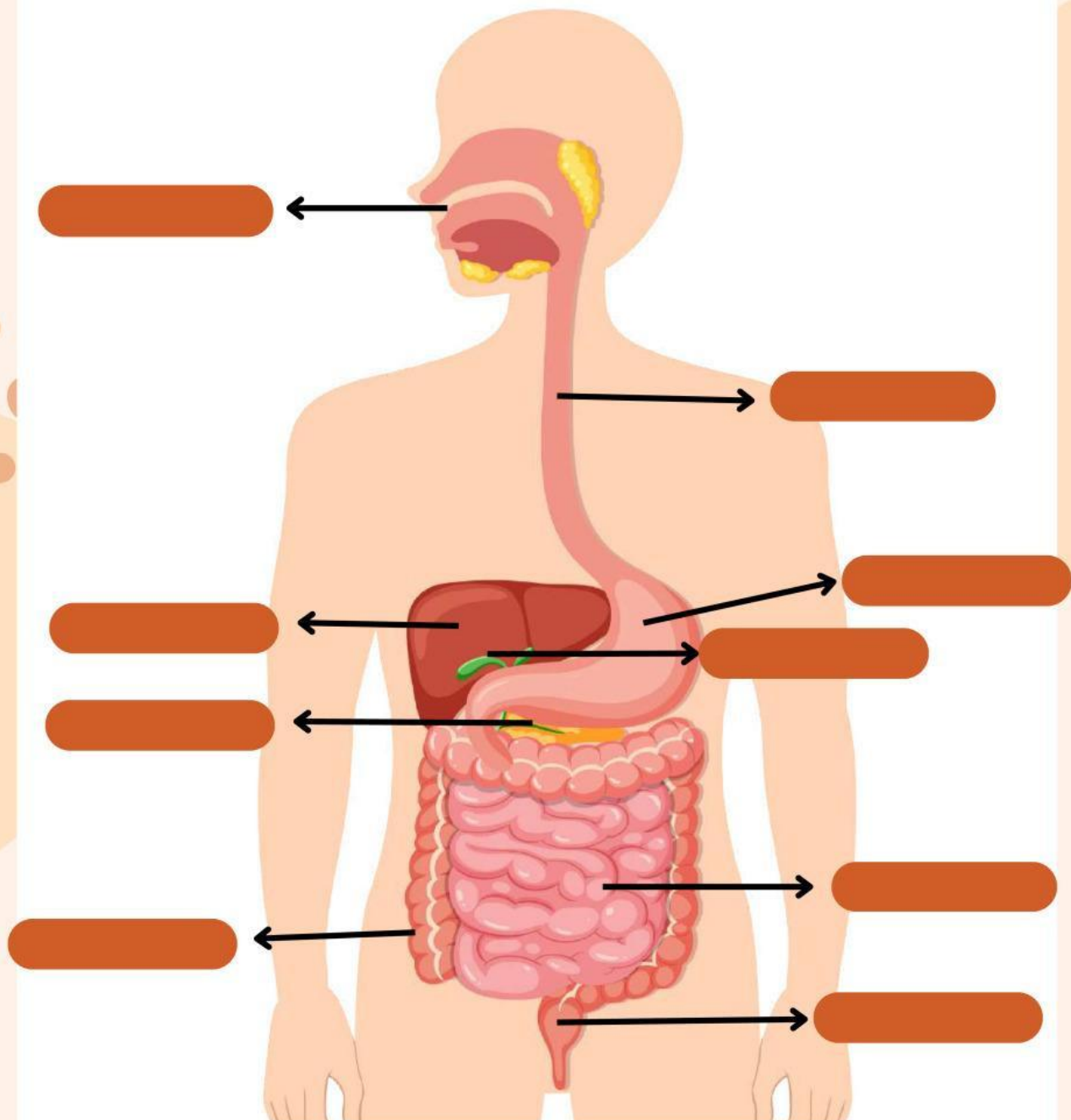
★ ★





Merdeka
Mengajar

**Tempelkan nama organ di bawah sesuai
dengan organ sistem pencernaan!**



Mulut

Usus Halus

Lambung

Hati

Usus Besar

Pankreas

Kantong Empedu

Kerongkongan

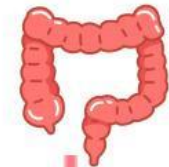
Rektum





Merdeka
Mengajar

Pasangkan organ pencernaan dengan fungsinya!



Memproduksi empedu untuk membantu mencerna lemak.

Menyerap air dan elektrolit dari sisa makanan.

Menyerap nutrisi seperti glukosa, asam amino, dan asam lemak ke dalam darah.

Menghancurkan makanan secara mekanis melalui proses mengunyah.

Menggerakkan makanan dari mulut ke lambung melalui gerakan peristaltik.

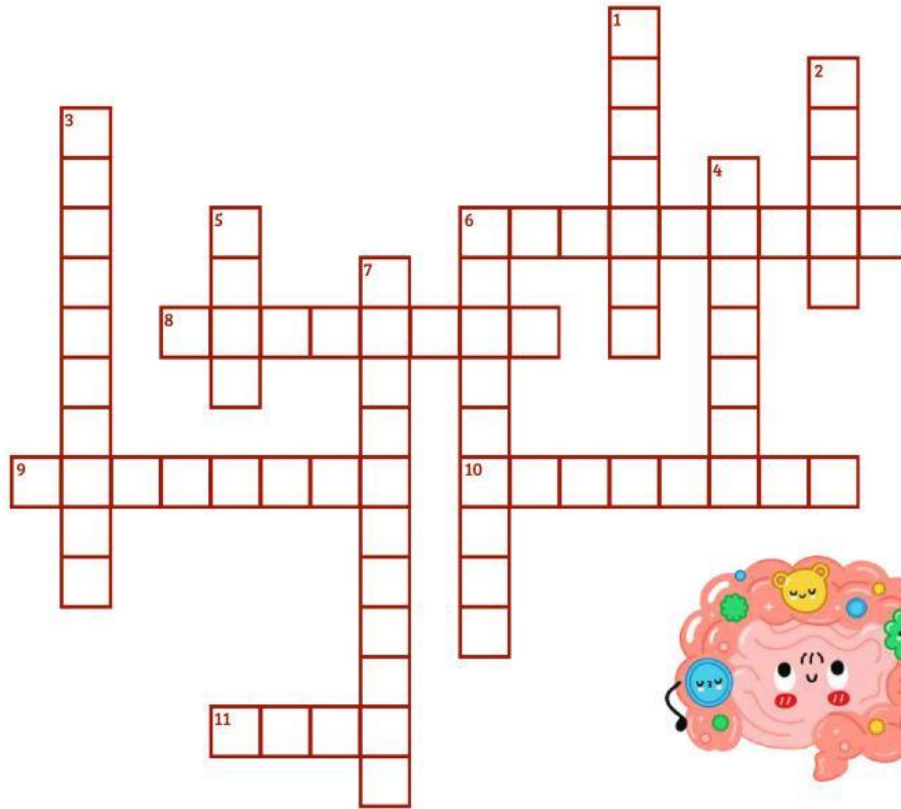
Menghasilkan asam lambung dan enzim pepsin untuk mencerna protein.





SISTEM PENCERNAAN MANUSIA

Teka-teki silang



Mendatar

6. Organ tempat terjadi penyerapan nutrisi ke dalam darah.
8. Bagian dari usus halus yang pertama kali menerima makanan dari lambung.
9. Organ yang menghasilkan enzim-enzim untuk mencerna makanan.
10. Bagian saluran pencernaan yang menghubungkan kerongkongan dan lambung.
11. Organ yang menghasilkan empedu untuk mencerna lemak.

Menurun

1. Proses di mana makanan dicerna oleh enzim-enzim pencernaan.
2. Organ tempat dimulainya proses pencernaan makanan.
3. Proses di mana makanan diubah menjadi bentuk yang dapat diserap.
4. Organ yang bertanggung jawab untuk menghancurkan makanan dengan asam.
5. Bagian terakhir dari saluran pencernaan sebelum keluar dari tubuh.
6. Bagian dari sistem pencernaan tempat terbentuknya tinja.
7. Proses di mana makanan diangkut melalui saluran pencernaan dengan gerakan otot.

