

Chapitre 2 : La peau, organisation et rôles

 **Replacer** les termes suivants au bon endroit :

la sueur

le sébum

dispersées

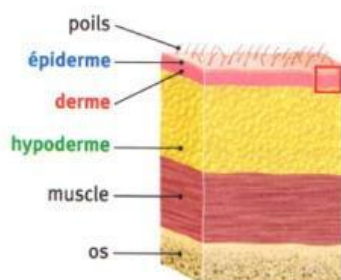
mortes

Le derme

L'hypoderme

L'épiderme

La peau est une **enveloppe souple** composée de trois couches superposées qui sont, **de l'extérieur vers l'intérieur** :



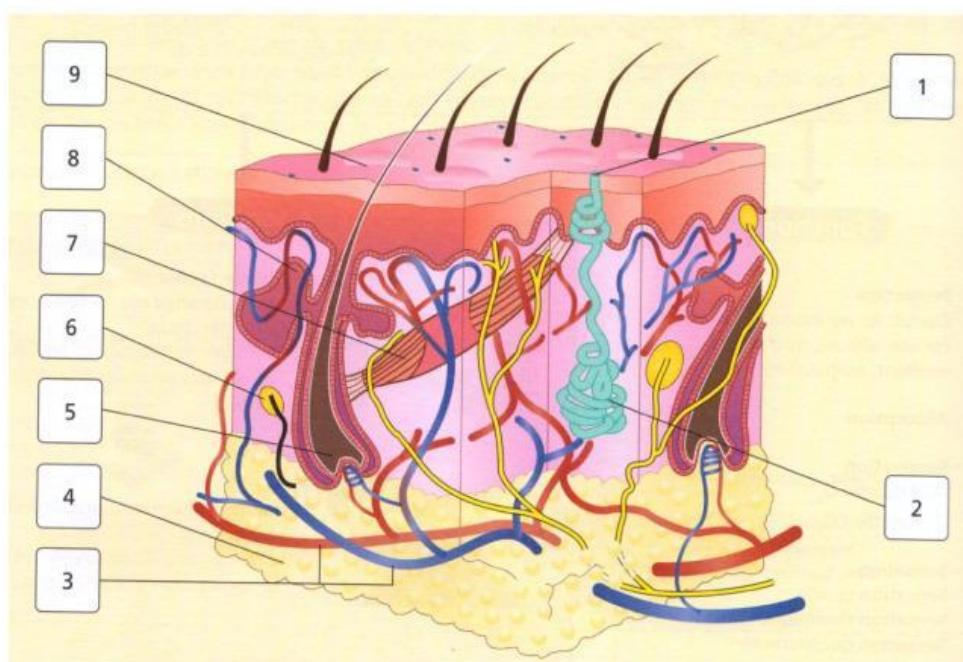
Les couches de la peau

- : tissu **épithélial mince** et non vascularisé composé de cellules aplaties et jointives recouvertes d'une couche cornée constituée de cellules
- : tissu **conjonctif dense** constitué de cellules qui synthétisent l'élastine (responsable de l'élasticité de la peau) et le collagène. Il est riche en **vaisseaux sanguins**, fibres **nerveuses** et glandes : les **glandes sébacées** sécrètent alors que

les **glandes sudoripares** sécrètent

- : tissu **conjonctif** formé de cellules, riches en **graisses** (aussi appelées lipides). Il a ainsi un rôle de réserve énergétique pour le corps tout en amortissant les chocs et isolant les organes du froid.

 **Compléter** les légendes sur le schéma suivant :



Représentation schématique d'une coupe de la peau

✍ La peau remplit **3 fonctions principales**. Relier l'ensemble des caractéristiques de la peau à la fonction appropriée de haut en bas.

Barrière protectrice contre les agressions extérieures

Fonction sensitive

Nutrition

- Cellules adipeuses protégeant des **chocs** légers
- Cellules adipeuses protégeant du **froid**
- **Sueur** acide
- Récepteurs sensoriels à la **température** (chaud et froid)
- Couche cornée **imperméable**
- Récepteurs sensoriels **tactiles** (toucher, pression, vibration)
- **Mélanine** : pigment faisant écran contre les rayons ultra-violets du soleil
- Synthèse de **vitamine D**, essentiellement aux os
- Dilatation ou constriction des vaisseaux sanguins
- permettant de maintenir la température du corps = **thermorégulation**
- **Sébum** : film lipidique
- Récepteurs sensoriels à la **douleur**
- Redressement des **poils** (chair de poule) créant une couche isolant du froid
- **Respiration** par l'intermédiaire des capillaires sanguins
- Cellules adipeuses riches en **lipides** (graisses)

✍ Relier l'ensemble des caractéristiques de la peau à la fonction appropriée.

La peau abrite naturellement un **ensemble de micro-organismes** appelés le
 Il est essentiellement formé de **bactéries** qui se nourrissent de notre sébum, notre sueur et nos débris cellulaires de la couche cornée. Ceux présents en **permanence** sur notre peau forment le microbiote alors que ceux qui ne sont que de **passage**, provenant de l'environnement, des activités ou du tube digestif, forment le microbiote Ce microbiote peut être **pathogène** mais est plus facile à éliminer par l'application de **règles simples d'hygiène** comme le lavage des mains. Le microbiote permanent est protecteur et doit donc être préservé.

Vidéo : « La peau », *Corpus*