



Kurikulum
Merdeka

LKPD

Matematika

Tema:
Bangun Ruang



Bangun Ruang





TUJUAN PEMBELAJARAN

Peserta didik dapat mengidentifikasi ciri-ciri bangun ruang dan peserta didik dapat menghitung volume dan luas permukaan bangun ruang menggunakan rumus yang tepat.

LANGKAH - LANGKAH Pengerjaan

1. Bacalah do' a terlebih dahulu sebelum mengerjakan soal
2. Sebelum mengerjakan, lihatlah video yang tertera pada lembar kerja
3. Bacalah petunjuk soal yang sudah tertera pada lembar kerja peserta didik
4. Kerjakan soal tersebut dengan teliti

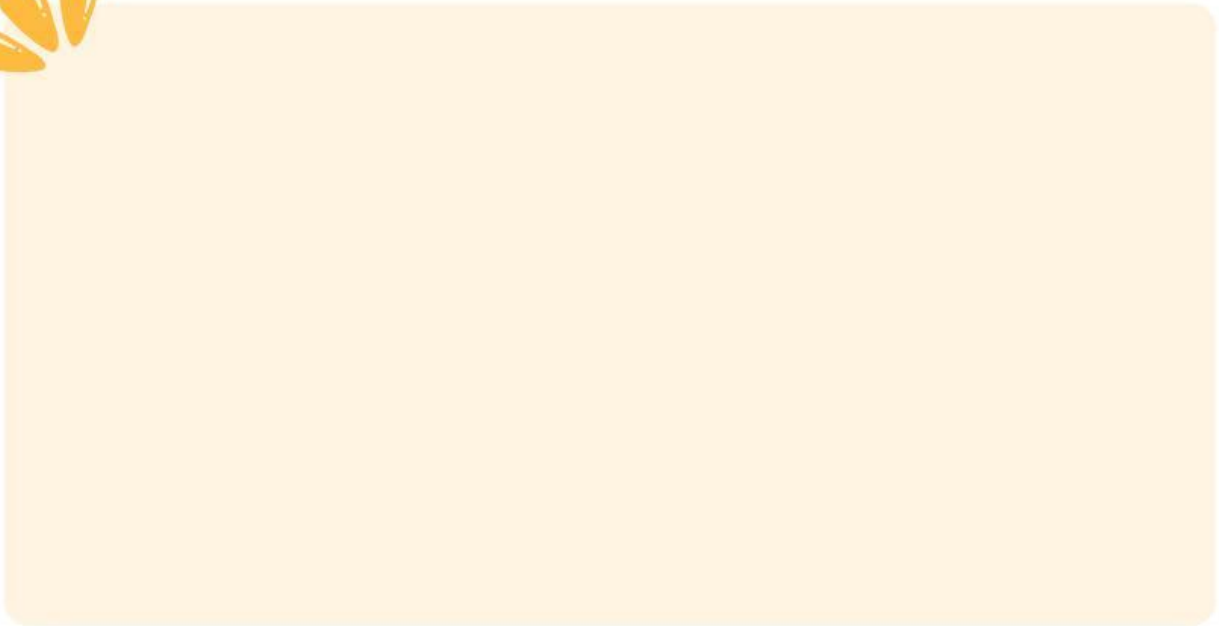


LKPD

BANGUN RUANG



PERHATIKAN VIDEO BERIKUT INI!

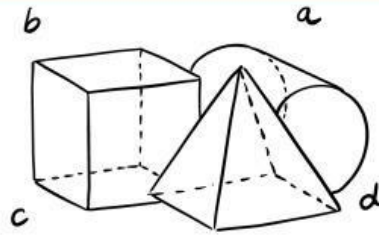


Perhatikan video mengenai rumus pada bangun ruang



LKPD

BANGUN RUANG



1

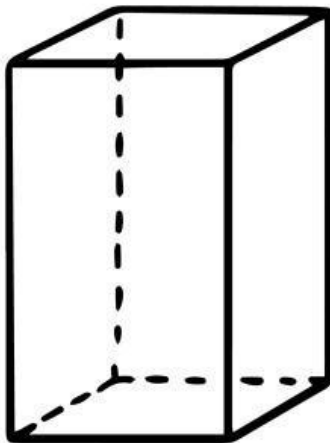
Bangun ruang tiga dimensi yang memiliki dua alas berbentuk lingkaran yang sejajar dan satu permukaan melengkung yang menghubungkan kedua alas tersebut. Disebut dengan bangun ruang?

2

Yang bukan merupakan ciri-ciri prisma adalah...

3

Pernyataan yang benar mengenai volume dan luas bangun ruang balok adalah...



☐ $L = 6 \times s^2$

☐ $V = p \times l \times t$

☐ $V = \pi \times r^2 \times t$

☐ $L = 2(p \times l) + 2(p \times t) + 2(l \times t)$

4

Jika sebuah aquarium yang berbentuk tabung memiliki diameter 70 cm dan volumenya 231 liter, maka tinggi aquarium tersebut adalah cm

☐ 50

☐ 50

☐ 60

☐ 65



LKPD

BANGUN RUANG



5

Temukan 3 jenis bangun ruang pada kotak dibawah ini!

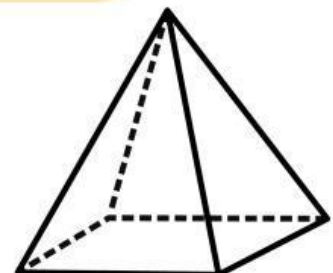
K	U	B	U	S
J	L	A	M	I
B	O	L	A	T
A	T	O	K	N
G	R	K	U	P

6

Sebutkan ciri-ciri limas dibawah ini!

1. **Alas:** Limas memiliki satu alas yang berbentuk poligon.
2. **Sisi:** Selain alas, limas memiliki sejumlah sisi segitiga yang menghubungkan puncak dengan setiap sisi alas.
3. **Puncak:** Terdapat satu titik puncak yang terletak di atas alas
4. **Rusuk:** Limas memiliki jumlah rusuk yang bergantung pada jumlah sisi alas ditambah satu (rusuk puncak)

Jawablah menggunakan suara



LKPD

BANGUN RUANG



7

Geser jawaban angka berikut pada soal yang tepat!

Jika sebuah kubus memiliki panjang sisi 4 cm, berapakah volume kubus tersebut?

=

Sebuah limas segiempat memiliki panjang alas 6 cm, lebar alas 4 cm, dan tinggi 10 cm. Berapakah volume limas tersebut?

=

Sebuah kerucut memiliki jari-jari 3 cm dan tinggi 4 cm. Berapakah volume kerucut tersebut?

=

$12\pi \text{ cm}^3$

64 cm^3

80 cm^3

8

Tarik garis soal berikut ke jawaban yang benar!

Sebuah balok memiliki panjang 10 cm, lebar 4 cm, dan tinggi 5 cm. Berapakah luas permukaan balok tersebut?

$196\pi \text{ cm}^2$

Sebuah tabung memiliki jari-jari 3 cm dan tinggi 10 cm. Berapakah luas permukaan tabung tersebut?

220 cm^2

Diketahui sebuah bola dengan jari-jari 7 cm. Berapakah luas permukaan bola tersebut?

$78\pi \text{ cm}^2$



Kepercayaan diri dan kerja keras akan selalu memberi Anda kesuksesan.



LIVEWORKSHEETS