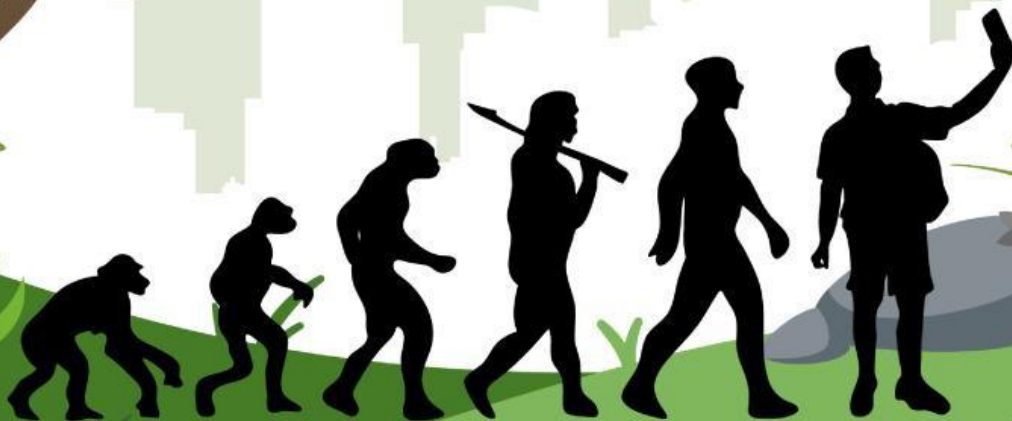




# LKPD EVOLUSI

**Penyusun :**

**Endang Trihastuti**  
**Program Studi Pendidikan Biologi**  
**Fakultas Pendidikan Matematika dan**  
**Ilmu Pengetahuan Alam**  
**Universitas Pendidikan Indonesia 2024**



# Lembar Kerja Peserta Didik (LKPD)

## Evolusi

### Tujuan Pembelajaran

Setelah membaca e-LKPD ini diharapkan peserta didik mampu memahami dengan lebih baik mengenai sejarah terjadinya teori evolusi seperti makna, faktor yang memengaruhi, bukti-bukti, dan evolusi menurut para ahli.

### Petunjuk Pengisian

1. Silahkan isi identitas kalian pada kolom dibawah ini!

Nama :

Kelas :

2. Kerjakan setiap aktivitas yang ada pada E-LKPD ini dengan cermat!

3. Cek kembali jawaban yang sudah kalian kerjakan!

3. Jika telah selesai mengerjakan, silahkan klik "Finish" pilih "Email my answer to my teacher", dan masukkan alamat email berikut ini : [endangastutivivo@gmail.com](mailto:endangastutivivo@gmail.com)

### Aktivitas 1. Makna Evolusi

*Lengkapilah paragraf dibawah ini dengan pilihan jawaban yang tepat!*

Evolusi menurut kamus berarti . Perubahan yang terjadi pada salah satu sifat yang tidak diwariskan dalam suatu populasi tidak akan menyebabkan terjadinya evolusi. Walaupun perubahan tersebut diakibatkan oleh alam ataupun rekayasa manusia.

Evolusi tidak hanya terjadi di bidang biologi namun juga di berbagai bidang lain seperti . Sehingga dikenal adanya evolusi biologi (organik) yang membahas tentang evolusi , evolusi budaya yang membahas tentang perubahan yang terjadi pada kebudayaan manusia, dan evolusi kosmik atau evolusi benda tak hidup termasuk evolusi bumi, planet, bebatuan sampai dengan teknologi yang diciptakan manusia.



# Lembar Kerja Peserta Didik (LKPD)

## Evolusi

### Aktivitas 2. Faktor Yang Memengaruhi Evolusi



1. Lengkapi faktor-faktor yang menyebabkan evolusi berikut ini!

- 1.....
2. Migrasi
3. Kerusakan genetika
- 4.....
5. Mutasi
6. Rekombinasi dan seleksi

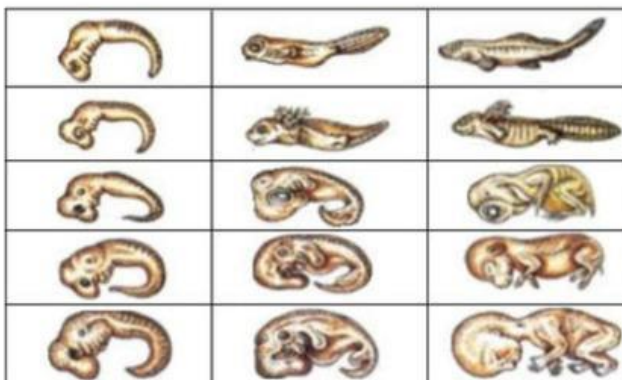


2. Lengkapi faktor-faktor yang menyebabkan evolusi berikut ini!

1. Perkawinan tak acak
- 2.....
3. Kerusakan genetika
4. Pilihan alam
- 5.....
6. Rekombinasi dan seleksi

### Aktivitas 3. Bukti-bukti dari Evolusi

Tariklah garis dan cocokan bukti-bukti dari evolusi sesuai contoh dengan namanya!



• Manusia

• Ayam

• Ikan

• Salamander

• Kelinci

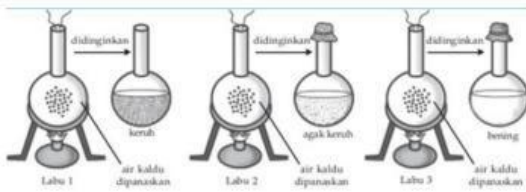
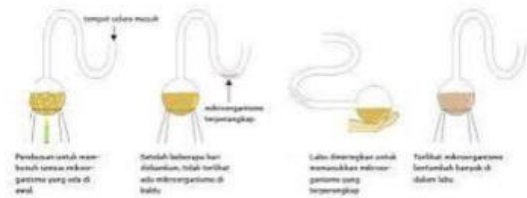


# Lembar Kerja Peserta Didik (LKPD)

## Evolusi

### Aktivitas 4. Teori Evolusi Menurut Ahli

Lengkapilah bagian yang kosong dengan cara memindahkan jawaban yang ada pada kolom dibawah!



Lazzaro Spallanzani

Francesco Redi

Louis Pasteur

Charles Robert Darwin



## Lembar Kerja Peserta Didik (LKPD)

# Evolusi

### Aktivitas 5. Lebih Mengetahui Mengenai Evolusi

Kerjakan soal dibawah ini dengan benar!

1. Petunjuk evolusi dari golongan Reptilia menuju golongan Aves yang ditandai dengan adanya Struktur organ pada Aves berupa ....

- A. cakar
- B. Sisik
- C. paruh
- D. bulu
- E. kaki

2. Teori abiogenesis runtuh karena percobaan yang dilakukan oleh.....

- A. Aristoteles
- B. Alexander Oparin
- C. Harold Urey
- D. Anthony van Leeuwenhoek
- E. Louis Pasteur

3. Seri fosil paling lengkap yang pernah ditemukan adalah fosil....

- A. gajah
- B. reptil
- C. burung
- D. kuda
- E. manusia



4. Bagian tubuh burung pada gambar merupakan organ tubuh sisa yang dapat digunakan sebagai petunjuk evolusinya adalah ....

- A. Sayap
- B. Paruh
- C. Kaki
- D. Bulu
- E. Cakar

5. Dinosaurus adalah hewan purbakala dari kelas Dinosauria yang hidup sekitar 230 juta tahun yang lalu. Berdasarkan akibat yang ditimbulkan, jenis evolusi yang terjadi pada dinosaurus ini adalah.....

- A. evolusi regresif
- B. evolusi kosmik
- C. evolusi progresif
- D. evolusi universe
- E. evolusi anorganik



## Daftar Pustaka

Sidiq, Y. (2016). Evolusi Dalam Kehidupan Sehari-Hari: Sudut Pandang Mahasiswa Terhadap Evolusi. *Proceeding Biology Education Conference*, 13(1), 584.

