

1. Observa a figura 1, que representa, de forma resumida, a constituição química de uma célula eucariótica.

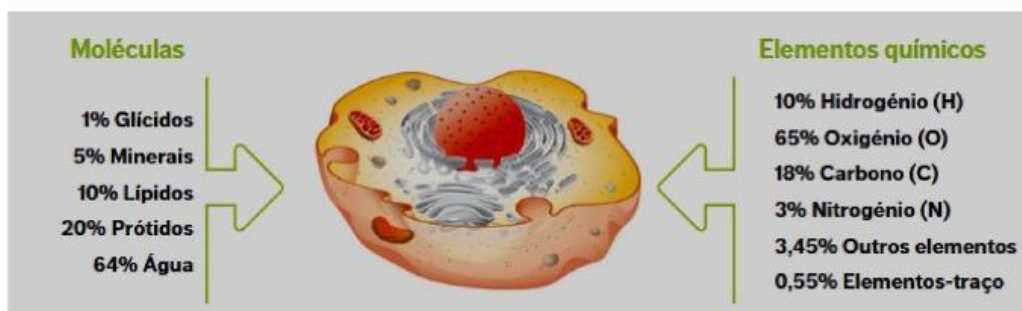


Figura 1

1.1. Completa, com base na figura 1, o texto seguinte.

No que diz respeito à constituição molecular, o principal constituinte da célula da figura 1 é _____.
Os elementos químicos presentes em maior quantidade nesta célula são _____ e _____.
Por sua vez, os elementos químicos que existem em menor quantidade são os _____, mas são muito importantes para o organismo.