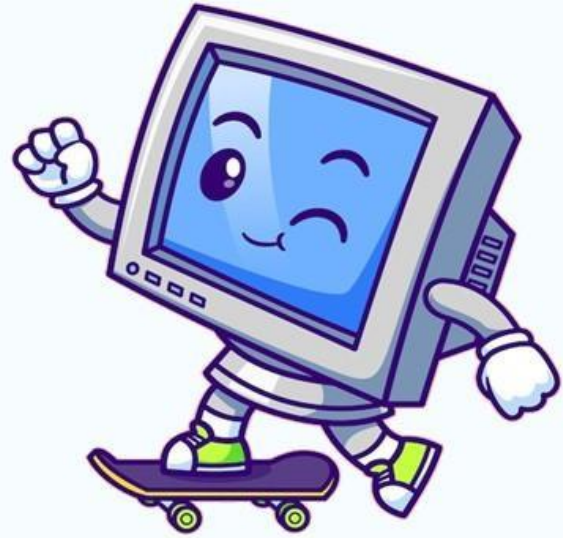


TEMARIO 1 TRIMESTRE

- La computadora
 - Tipos de computadoras
- Periféricos
 - Entrada
 - Salida
 - Almacenamiento
- Los programas de la computadora
 - ¿qué es un sistema operativo?
 - Programas de aplicación
- El correo electrónico
 - Definición
 - Ventajas y desventajas
 - Gmail y su entorno
 - Enviar correo electrónico
 - Enviar correo con datos adjuntos
 - Eliminar correo



Criterio de evaluación	%
Actividades del cuaderno digital	40%
Prácticas de clase	50%
Participación	10%