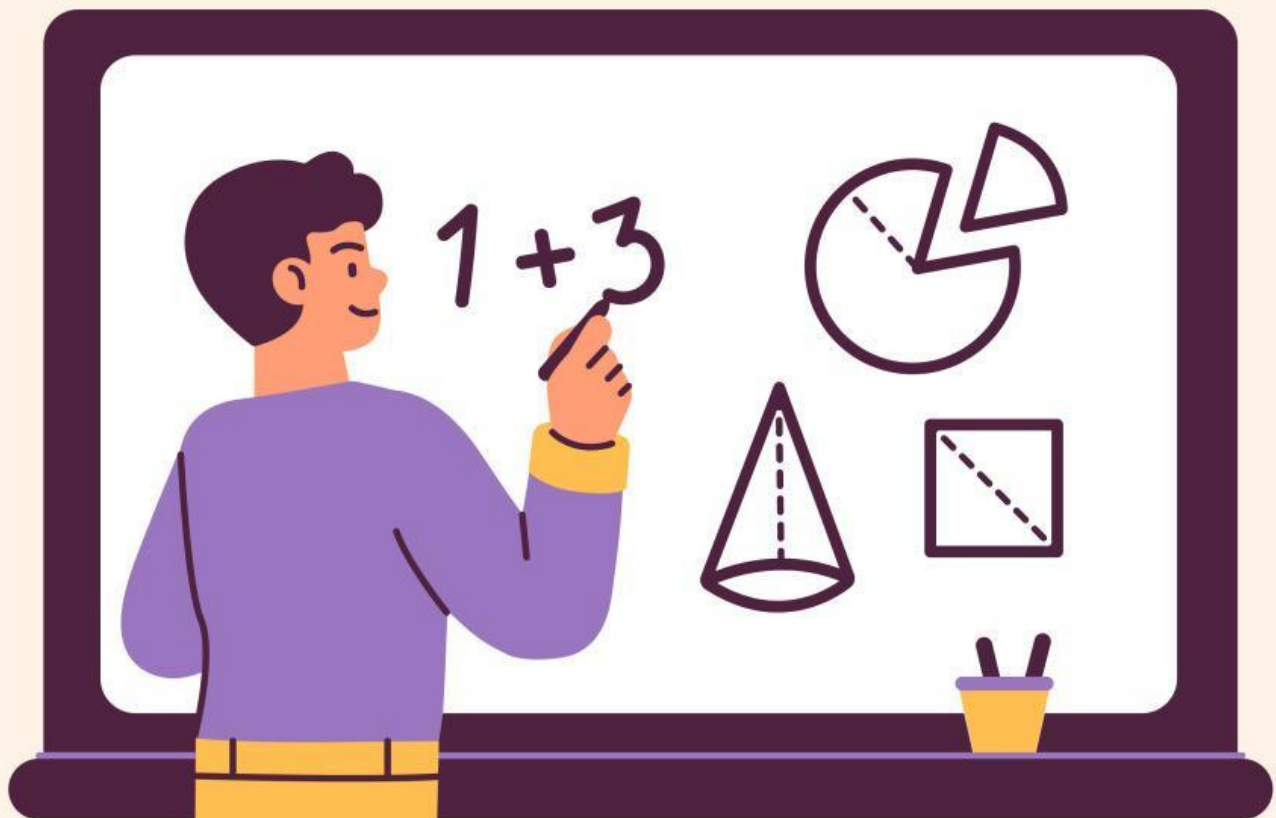


Lembar Kerja Peserta Didik

# PLDV

## PERSAMAAN LINEAR DUA VARIABEL

MATEMATIKA SMP KELAS IX  
Tahun Ajaran 2024/2025



Nama Anggota Kelompok :

Kelas :

**IX**

**Semester 1**

# LEMBAR KERJA PESERTA DIDIK

**MATA PELAJARAN : MATEMATIKA**

**FASE/KELAS : FASE D/ KELAS IX**

**MATERI POKOK : PLDV**

**SUB MATERI POKOK : PENGERTIAN PLDV**

## Tujuan Pembelajaran :

- Peserta didik mampu menuliskan konsep Persamaan Linear Dua Variabel (PLDV)
- Peserta didik mampu mengubah permasalahan dalam kehidupan sehari-hari ke dalam bentuk Persamaan Linear Dua Variabel (PLDV)

## Petunjuk Pengerjaan :

1. Baca dan pahami LKPD berikut dengan seksama.
2. Ikuti setiap langkah-langkah kegiatan yang ada.
3. Diskusikanlah dengan teman sekelompokmu untuk menjawab soal yang ada.
4. Tuliskan hasil diskusi pada tempat yang disediakan.
5. Jika masih terdapat masalah yang tidak dapat diselesaikan dengan diskusi kelompok, maka tanyakan kepada guru.
6. Setiap kelompok melakukan presentasi terkait hasil diskusi dan membuat kesimpulan.



## ORIENTASI PESERTA DIDIK TERHADAP MASALAH

Pada suatu hari, dina diajak ibunya pergi ke pasar. dina membeli sayuran, daging dan juga buah. ketika sedang membeli buah, ibu dina menyuruhnya memilih apel dan jeruk yang bagus kemudian membelinya. ketika ditimbang, apel yang dina pilih seberat 2 kg dan jeruknya 3 kg. dina membayar ke penjual dengan total belanjaan Rp 95.000. setelah itu Dina dan ibunya pulang ke rumah dan memasak bersama.

## MENGORGANISASI PESERTA DIDIK UNTUK BELAJAR

Berdasarkan permasalahan di atas, identifikasikan variabel dan bentuk persamaannya!

Variabel :

$$x = \dots\dots$$

$$y = \dots\dots$$

Persamaan :

$$\dots\dots \text{ apel} + \dots\dots \text{ jeruk} = \dots\dots$$

$$\dots\dots + \dots\dots = \dots\dots$$



**MEMBIMBING PENYELIDIKAN SECARA BERKELOMPOK**

**Amati permasalahan berikut !**

- 1. Nabila pergi ke swalayan untuk membeli 3 es krim rasa coklat dan 5 buah roti tawar dengan total harga Rp 80.000.**
- 2. Danu membeli 6 buah telur dan 3 keju seharga Rp 25.000 di toko sembako.**
- 3. Rani membeli beberapa buku dan pensil di toko alat tulis. Harga 1 buku adalah Rp12.000, dan harga 1 pensil adalah Rp3.000. Total yang dibayar Rani adalah Rp54.000.**

**Selidiki apa saja informasi dan bentuk persamaan dari permasalahan-permasalahan di atas!**

**1 variabel :  $x = \dots$   
 $y = \dots$   
Bentuk PLDV :  $\dots + \dots = \dots$**

**2 variabel :  $x = \dots$   
 $y = \dots$   
Bentuk PLDV :  $\dots + \dots = \dots$**

**3 variabel :  $x = \dots$   
 $y = \dots$   
Bentuk PLDV :  $\dots + \dots = \dots$**



**MENGEMBANGKAN DAN MENYAJIKAN HASIL**

**Berdasarkan identifikasi permasalahan yang telah dipaparkan di atas, tuliskan kesimpulan dari hasil diskusi secara berkelompok!**

**Persamaan Linear Dua Variabel adalah suatu persamaan yang memiliki dua variabel dengan pangkat tertinggi 1.**

**Bentuk Umum dari Persamaan Linear Dua Variabel adalah**

$$\dots + \dots = \dots$$

**MENGANALISIS DAN MENGEVALUASI MASALAH**

**Periksa kembali jawaban yang telah kalian peroleh dan buatlah kesimpulan dari kegiatan yang telah kalian pelajari hari ini!**

