



SMADA

HEBAT

HUMBLE • HONEST • EXCELLENT • BRAVE  
AGILITY • PROGRESSIVITY

CP Elemen:  
BerpikirKomputasional

# E-LKPD

(Lembar Kerja Peserta Didik Elektronik)

TOPIK 5 BAGIAN 3

## SISTEM KOMPUTER "Sistem Operasi Komputer"



Nama :

No. Urut :

Kelompok :

Kelas :

Disusun oleh :

Muhaimin, S.Pd., M.Pd., Gr.

Untuk:

Esai 5 Kelas V SMA

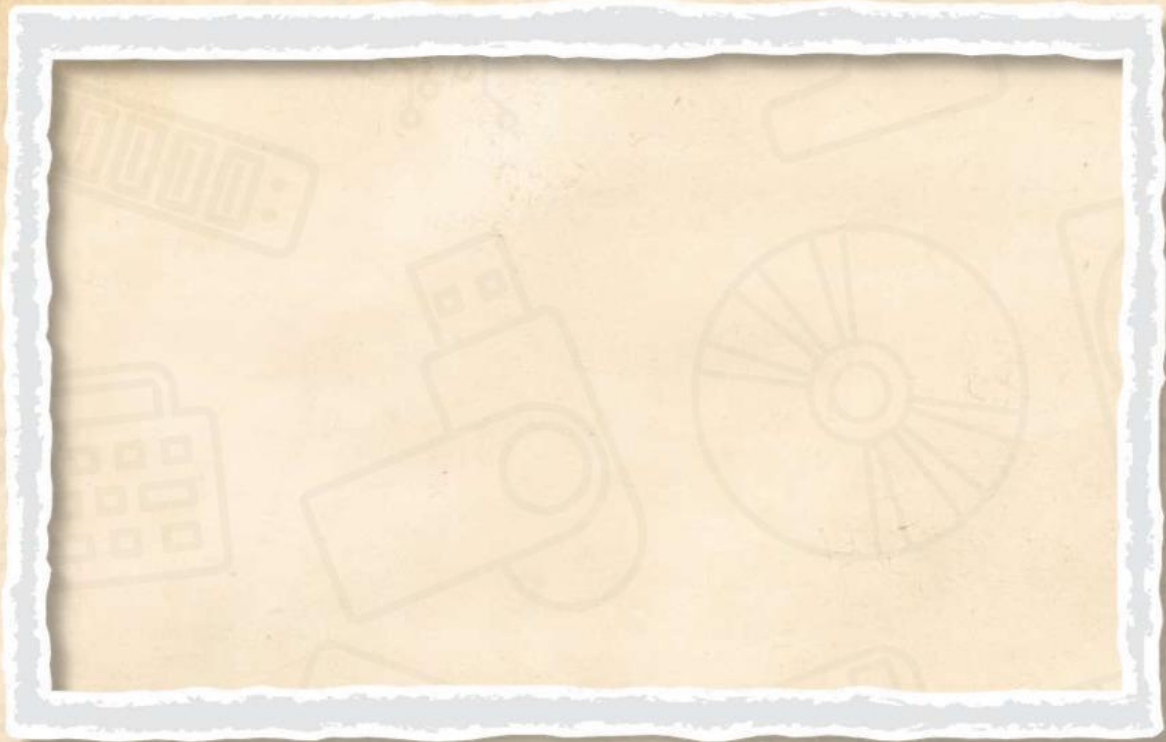
LIVEWORKSHEETS



## Tujuan Pembelajaran:

1. Memahami komponen penyusun komputer
2. Memahami interaksi antara perangkat keras, perangkat lunak dan pengguna komputer
3. Memahami model dinamika Input Proses Output dalam sebuah komputer Von Neumann
4. Mensimulasikan dinamika Input Proses Output dalam sebuah komputer Von Neumann

## Mulai Dari Diri



### BERDASARKAN VIDEO DI ATAS JAWABLAH PERTENYAAN BERIKUT!

**1. Menurut anda, apakah yang dimaksud dengan sistem operasi?**

**Jawab:**

**2. HP yang anda gunakan saat ini menggunakan sistem operasi apa?**

**Jawab:**



## Tujuan Pembelajaran:

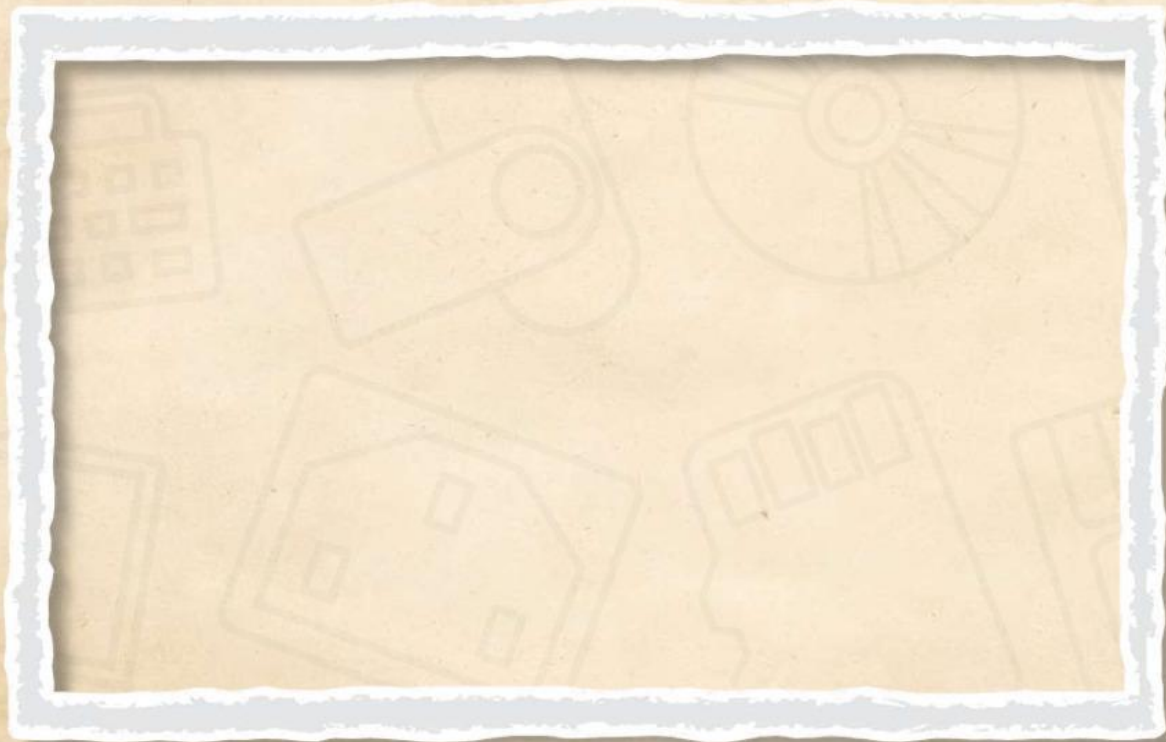
1. Memahami komponen penyusun komputer
2. Memahami interaksi antara perangkat keras, perangkat lunak dan pengguna komputer
3. Memahami model dinamika Input Proses Output dalam sebuah komputer Von Neumann
4. Mensimulasikan dinamika Input Proses Output dalam sebuah komputer Von Neumann

## Eksplorasi Konsep

Materi pembelajaran dapat diakses pada link berikut:



**CLICK HERE**





## Tujuan Pembelajaran:

1. Memahami komponen penyusun komputer
2. Memahami interaksi antara perangkat keras, perangkat lunak dan pengguna komputer
3. Memahami model dinamika Input Proses Output dalam sebuah komputer Von Neumann
4. Mensimulasikan dinamika Input Proses Output dalam sebuah komputer Von Neumann



### AYO KERJAKAN!

Setelah membaca materi yang disajikan, jawablah pertanyaan di bawah ini!

**1. Apa yang dimaksud dengan sistem operasi?**

**Jawab:**

**2. Tuliskan apa yang anda ketahui tentang model komputer Model Von Neuman (atau Mesin Von neuman)!**

**Jawab:**

**3. Tuliskan secara sederhana cara kerja komputer Model Von Neuman (atau Mesin Von neuman)**

**Jawab:**



## Tujuan Pembelajaran:

1. Memahami komponen penyusun komputer
2. Memahami interaksi antara perangkat keras, perangkat lunak dan pengguna komputer
3. Memahami model dinamika Input Proses Output dalam sebuah komputer Von Neumann
4. Mensimulasikan dinamika Input Proses Output dalam sebuah komputer Von Neumann

## Ruang Kolaborasi

**Bergabunglah pada kelompok yang telah dibentuk untuk membuat projek presentasi materi interaksi manusia dan komputer kemudian didemonstrasikan menggunakan metode galery walk**

## Kesimpulan



# **E-LKPD Informatika Kelas X SMA Fase-E**

Lembar kerja peserta didik (LKPD) berbasis elektronik ini disusun berdasarkan acuan keputusan Ka BSKAP tentang capaian pembelajaran (032/H/KR/2024). LKPD ini merupakan hasil pengembangan dari berbagai sumber untuk merumuskan LKPD yang dapat membantu proses belajar peserta didik. Oleh karena itu, apabila ada kesalahan atau ketidaksempurnaan maka penyusun sangat terbuka menerima masukan ataupun saran demi kesempurnaan LKPD ini

**Disusun oleh :**  
Muhaimin, S.Pd., M.Pd., Gr.

**Untuk:**  
Fase E Kelas X SMA