

1. ¿Qué tres partes tienen en común las células?

---

---

2. Une cada parte de la célula con su significado

CITOPLASMA

Envoltura que rodea la célula

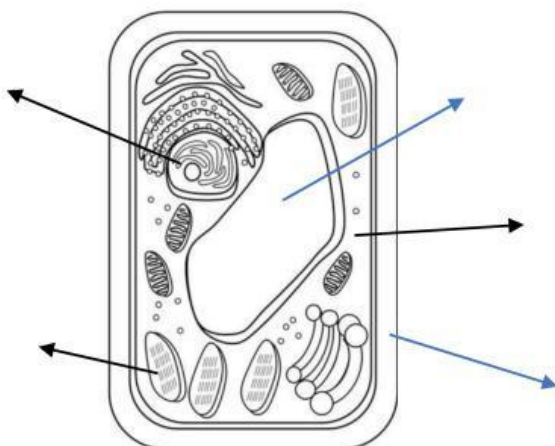
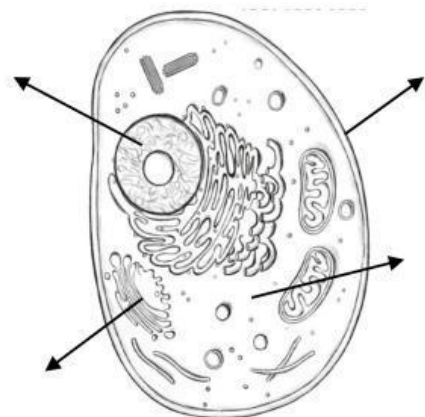
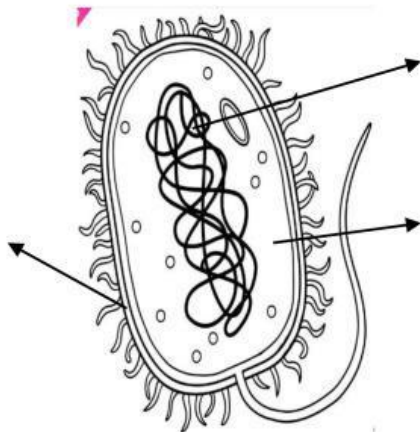
MEMBRANA PLASMÁTICA

Contiene las instrucciones para el funcionamiento de las células

MATERIAL GÉNÉTICO

Líquido espeso que llena el interior de la célula

3. Escribe las partes de los distintos tipos de células y di de qué tipo son



4. ¿ En que se diferencia principalmente una célula procariota de una célula eucariota?

---

---

- ¿ Qué otras diferencias existen entre una célula procariota y eucariota?

---

---

-¿ En que se diferencia una célula eucariota animal y eucariota vegetal?

---

---

5. ¿ En que se diferencia los seres unicelulares de los pluricelulares?

---

---

6. Completa:

TEJIDOS

ÓRGANOS

APARATOS

SISTEMAS

Las células se organizan para formar \_\_\_\_\_, estos a su vez

forman \_\_\_\_\_ que se agrupan para formar \_\_\_\_\_ o

\_\_\_\_\_.