

LEMBAR KERJA PESERTA DIDIK

# LKPD

EKONOMI BISNIS



FASE F/ KELAS XI AK

NAMA :

KELAS :

Deni Sri Haryati, S.Pd.  
SMKN 1 Jember



## Petunjuk penggunaan LKPD:

- Bacalah setiap bagian dengan teliti.
- Kerjakan semua pertanyaan sesuai dengan petunjuk yang diberikan.
- Gunakan buku teks atau sumber belajar lain yang relevan jika diperlukan.

## Tujuan Pembelajaran:

- Peserta didik dapat menganalisis pengertian permintaan
- Peserta didik dapat menganalisis hukum permintaan
- Peserta didik dapat menganalisis faktor-faktor yang menentukan dan mempengaruhi permintaan
- Peserta didik dapat menggambarkan kurva permintaan
- Peserta didik dapat menganalisis pergerakan dan pergeseran kurva permintaan.



## PERMINTAAN

Permintaan adalah sejumlah dan kualitas barang dan jasa yang dibutuhkan oleh konsumen yang disertai dengan kesediaan dan kemampuan untuk membeli pada tingkat harga, waktu dan tempat tertentu dalam keadaan ceteris paribus.

Pengertian ceteris paribus:

---

---

---

---

## HUKUM PERMINTAAN

Jika harga \_\_\_\_\_, maka jumlah barang yang diminta akan \_\_\_\_\_. Sebaliknya, jika harga \_\_\_\_\_, maka jumlah barang yang diminta akan \_\_\_\_\_. Hubungan ini disebut sebagai hubungan berbanding terbalik.





## KURVA PEMINTAAN

Perhatikan tabel berikut ini!

No	Harga	Jumlah
1	Rp 5.000	100
2	Rp 6.000	90
3	Rp 7.000	80

Gambarkan kurva permintaan yang berikut ini!

Upload gambar kurva yang telah kalian buat di link:

**JELASKAN!**

---

---

---

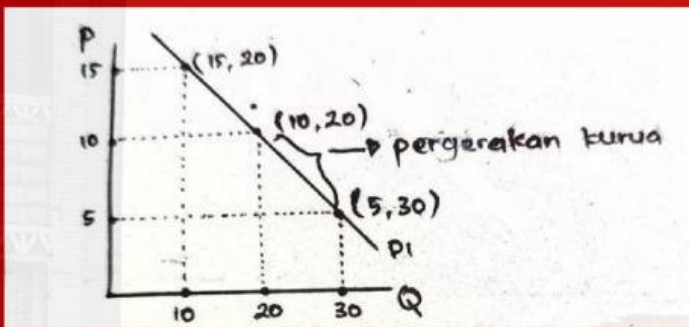
---

---

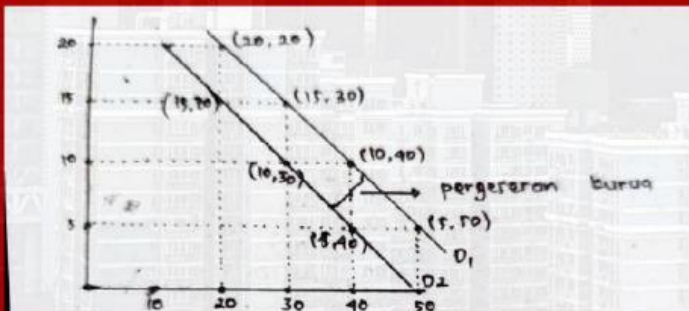
## FAKTOR YANG MEMPENGARUHI PERMINTAAN

**Faktor yang menentukan/ determinasi** permintaan adalah harga (*price*) sedangkan faktor lain seperti pendapatan, selera masyarakat, harga barang lain (substitusi dan komplementer), ramalan di masa yang akan datang adalah **faktor yang mempengaruhi**.

Faktor yang mendeterminasi adalah faktor yang menentukan jumlah permintaan barang itu sendiri. **Faktor determinasi adalah faktor yang menyebabkan pergerakan kurva** sedangkan **faktor yang mempengaruhi permintaan adalah faktor yang menyebabkan pergeseran kurva**. Dengan penjelasan sebagai berikut:



Pergerakan kurva yang menyebabkan adalah harga (*price*). Sebab karena harga naik, jumlah permintaan menjadi turun. Terlihat di kurva memiliki slope negatif atau dari kiri atas menuju ke kanan bawah.



Pergeseran kurva yang menyebabkan adalah faktor selain harga (pendapatan, selera masyarakat, barang substitusi, barang komplementer, ramalan masa datang) -> jika ceteris paribus tidak terpenuhi.



## PENGARUH FAKTOR SELAIN HARGA DALAM MEMPENGARUHI JUMLAH PERMINTAAN

1

**Pendapatan** akan memiliki hubungan positif/ berbanding lurus dengan jumlah barang yang diminta. Jadi, jika pendapatan naik, maka jumlah barang yang diminta naik. Sebaliknya, jika pendapatan turun, maka jumlah barang yang diminta akan turun.

Hal ini dikarenakan jika pendapatan naik, maka daya beli (the buying power) mengalami kenaikan sehingga terjadi pembelian efektif.

2

**Selera/ mode masyarakat** akan memiliki hubungan \_\_\_\_\_/ \_\_\_\_\_ dengan jumlah barang yang diminta. Jadi, jika selera \_\_\_\_\_, maka jumlah barang yang diminta \_\_\_\_\_.

Sebaliknya, jika selera \_\_\_\_\_, maka jumlah barang yang diminta akan \_\_\_\_\_.

Hal ini dikarenakan \_\_\_\_\_

\_\_\_\_\_

3

**harga barang substitusi** akan memiliki hubungan \_\_\_\_\_/ \_\_\_\_\_ dengan jumlah barang yang diminta. Jadi, jika harga barang substitusi \_\_\_\_\_, maka jumlah barang yang diminta \_\_\_\_\_.

Sebaliknya, jika harga barang substitusi \_\_\_\_\_, maka jumlah barang yang diminta akan \_\_\_\_\_.

Hal ini dikarenakan \_\_\_\_\_

\_\_\_\_\_

4

**harga barang komplementer** akan memiliki hubungan \_\_\_\_\_/ \_\_\_\_\_ dengan jumlah barang yang diminta. Jadi, jika harga barang komplementer \_\_\_\_\_, maka jumlah barang yang diminta \_\_\_\_\_.

Sebaliknya, jika harga barang komplementer \_\_\_\_\_, maka jumlah barang yang diminta akan \_\_\_\_\_.

Hal ini dikarenakan \_\_\_\_\_

\_\_\_\_\_

5

**ramalan masa datang** akan memiliki hubungan \_\_\_\_\_/ \_\_\_\_\_ dengan jumlah barang yang diminta. Jadi, jika ramalan masa datang \_\_\_\_\_, maka jumlah barang yang diminta \_\_\_\_\_.

Sebaliknya, jika ramalan masa datang \_\_\_\_\_, maka jumlah barang yang diminta akan \_\_\_\_\_.

Hal ini dikarenakan \_\_\_\_\_

\_\_\_\_\_

### HAL LAIN YANG MEMPENGARUHI FAKTOR PERMINTAAN

Menurutmu apakah ada faktor lain yang mempengaruhi permintaan selain ke-lima (5) faktor tersebut!



**REFLEKSI:**

Menurutmu apa yang kamu pahami setelah menyelesaikan tugas-tugas dari LKPD ini?