

LEMBAR KERJA PESERTA DIDIK
LKPD

CIRI-CIRI MAKHLUK HIDUP



Nama :
Kelas :

Kelas

ILMU PENGETAHUAN ALAM DAN SOSIAL (IPAS)
"Ciri-ciri Makhluk Hidup"

Capaian Pembelajaran

Peserta didik dapat membedakan antara hewan dan tumbuhan sesuai dengan bentuk dan ciri-ciri umumnya

Tujuan Pembelajaran

- 3.1 Siswa dapat mengenal makhluk hidup berdasarkan ciri-cirinya.
- 3.2 Membedakan makhluk hidup dan makhluk tak hidup berdasarkan ciri-cirinya.

petunjuk Penggunaan E-LKPD

1.

Berdoalah sebelum memulai pembelajaran.

2.

Isilah identitas diri kamu dengan jelas dan lengkap.

3.

Bacalah dengan teliti setiap petunjuk yang terdapat pada E-LKPD.

4.

Jika sudah selesai mengerjakan soal, kamu bisa langsung klik tombol "Finish" pada kolom paling bawah.



MATERI

Tahukah kamu?

Makhluk memiliki ciri tertentu yang membedakannya dengan benda tak hidup melakukan aktivitas bernafas, bergerak, menerima dan menanggapi rangsang, memerlukan makanan, tumbuh dan berkembang biak. Sedangkan benda tak hidup tidak melakukan aktivitas tersebut.



CIRI MAKHLUK HIDUP

1. Memerlukan Makan dan Minum

Hewan membutuhkan makan, manusia membutuhkan makan. Makhluk hidup membutuhkan makanan dan minuman untuk mempertahankan hidupnya. Makhluk hidup yang tidak makan sehari-hari dapat mati. Tumbuhan dapat membuat makanannya sendiri, tumbuhan dapat menyerap air dan zat hara dari dalam tanah, tumbuhan menyerapnya dengan menggunakan akarnya, manusia membutuhkan makanan dan minuman setiap hari.



2. Makhluk Hidup Bergerak

Burung bergerak dengan sayapnya untuk terbang, ikan bergerak dengan siripnya. Harimau, kucing, kambing dan kuda bergerak menggunakan kakinya.

Manusia bergerak, berjalan dan berlari menggunakan kakinya, kemudian tumbuhan bergerak mengikuti arah datangnya sinar matahari maupun angin. Namun, tumbuhan tidak berpindah tempat.



3. Makhluk Hidup Tumbuh

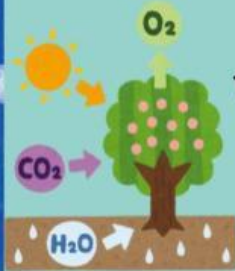
Makhluk hidup mengalami pertumbuhan dari kecil menjadi besar. Biji kacang hijau dapat tumbuh menjadi kecambah. Kecambah memiliki akar dan daun. Manusia juga tumbuh, yaitu dari bayi hingga menjadi dewasa.

Hewan tumbuh semakin tinggi dan besar. Lama-kelamaan hewan akan menyerupai induknya. Tumbuhan juga mengalami pertumbuhan, semakin lama batangnya membesar, daunnya rumbun, dan akarnya kuat.



4. Makhluk Hidup Bernafas

Makhluk hidup memerlukan udara untuk bernapas. Saat bernapas manusia menghirup oksigen. Oksigen terkandung dalam udara. Manusia akan mengeluarkan karbondioksida dari tubuh. Sedangkan tumbuhan bernapas melalui pori-pori di permukaan daun. Pori-pori ini disebut mulut daun (stomata). Hewan dapat bernapas dengan paru-paru dan insang. Ada juga hewan bernapas dengan kulit, contohnya cacing tanah, katak, dll.



5. Makhluk Hidup Berkembang Biak

Berkembang biak berarti menghasilkan keturunan. Hewan berkembang biak dengan cara bertelur dan beranak. Hewan bertelur adalah unggas. Seperti ayam dan itik. Sedangkan hewan menyusui termasuk hewan beranak. Seperti kucing dan anjing. Kemudian, perkembangbiakan tumbuhan dapat dilakukan secara alami dan buatan.



6. Peka Terhadap Rangsangan



Tumbuhan putri malu akan menutup daunnya jika terkena sentuhan. Beberapa hewan juga peka terhadap sentuhan. Bekicot akan memasukkan kepalanya jika terkena sentuhan. Sedangkan pada manusia, mata peka terhadap rangsang cahaya. Menanggapi rangsang merupakan aktivitas adaptasi suatu makhluk terhadap rangsang dari lingkungannya.

PERBEDAAN MAKHLUK HIDUP DAN TAK HIDUP

Makhluk Hidup	Makhluk Tak Hidup
Tumbuh	1. Tidak bernafas
Mebutuhkan makanan	2..Tidak memerlukan makanan.
Berkembang biak	3. Tidak berkembang biak
Bernafas	4. Tidak bernafas
Bergerak	5. Tidak bergerak
Peka terhadap rangsang	6. Tidak peka terhadap rangsang



Soal Pilihan Ganda

Pilihlah jawaban yang paling benar dengan cara mengklik opsi jawaban a, b, atau c!

01

Yang bukan ciri-ciri makhluk hidup adalah...

- a. Tumbuh
- b. Berkembang biak
- c. Diam

02

Munculnya akar, daun dan batang adalah ciri-ciri...

- a. Tumbuhan bernafas
- b. Tumbuhan tumbuh
- c. Tumbuhan bergerak

03

Ketika bernafas, kita menghirup...

- a. Udara segar
- b. Karbondioksida
- c. Oksigen

04



Hewan di atas bernafas dengan...

- a. Insang
- b. Kulit
- c. Paru-paru

SOAL ISIAN



TULISKAN ALAT PERNAFASAN PADA HEWAN BERIKUT!



SOAL BENAR-SALAH



TENTUKAN PERNYATAAN DI BAWAH INI BENAR ATAU SALAH!

1 MAKHLUK HIDUP MEMERLUKAN MAKAN DAN MINUM.

BENAR

SALAH

2 TUMBUHAN TERMASUK MAKHLUK TAK HIDUP

BENAR

SALAH

3 IKAN BERNAFAS DENGAN PARU-PARU

BENAR

SALAH



Soal Menjodohkan

Hubungkanlah gambar makhluk hidup
berikut sesuai cara Bergeraknya!



Melompat



Terbang

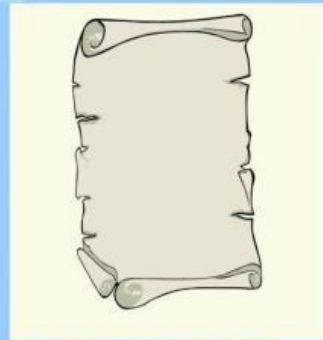
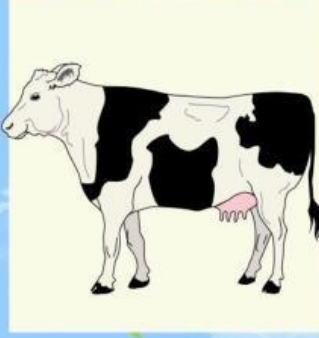


Berenang



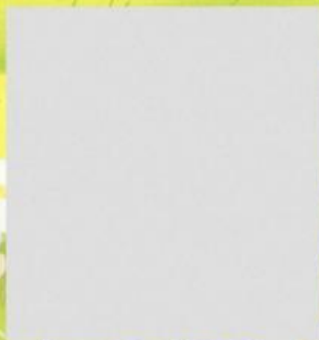
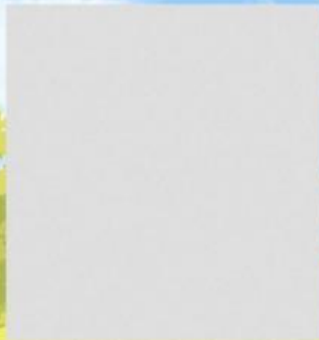
Soal Drag & Drop

Pindahkan gambar-gambar berikut sesuai engan yang termasuk makhluk hidup dan makhluk tak hidup



Makhluk Hidup

Makhluk Tak Hidup





Soal Temukan Kata

Temukan kata-kata yang berhubungan dengan tiga ciri makhluk hidup di bawah ini!

BERGERAK
BERNAFAS
TUMBUH

T	T	B	M	B	U	H	I
U	U	E	Z	T	K	J	S
M	C	R	H	A	V	M	Y
B	U	G	C	R	L	C	E
U	N	E	I	F	N	X	T
H	G	I	N	A	V	T	S
B	E	R	N	A	F	A	S
B	E	R	G	E	R	A	K

Selamat
Mengerjakan