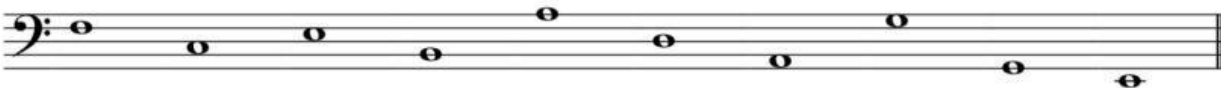


FICHE 7

L'écriture des notes et des figures

1. Écris le **nom** des **notes** (ce n'est pas nécessaire d'indiquer « grave » ou « aigu »). Fais attention à la **clé** :



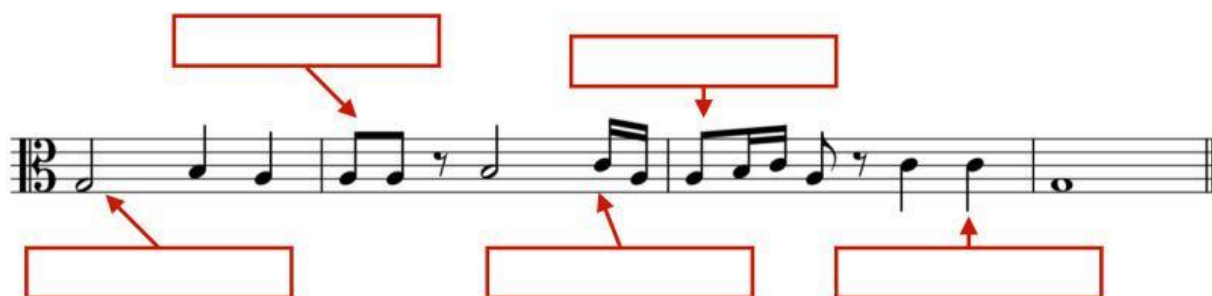
2. Fais **glisser** les notes sur la portée pour créer la **gamme d'ut majeur** vers l'**aigu**.



3. **Complète** les **équivalences** des figures de note. Emploie des **nombres** ou des **chiffres** :

$$\begin{array}{cccc} 1 \text{ } \circ = \boxed{} \text{ } \text{♩} & 2 \text{ } \text{♩} = \boxed{} \text{ } \text{♩} & 1 \text{ } \text{♩} = \boxed{} \text{ } \text{♩} & 2 \text{ } \text{♩} = \boxed{} \text{ } \text{♩} \\ 1 \text{ } \text{♩} = \boxed{} \text{ } \text{♩} & 3 \text{ } \text{♩} = \boxed{} \text{ } \text{♩} & 1 \text{ } \text{♩} = \boxed{} \text{ } \text{♩} & 2 \text{ } \circ = \boxed{} \text{ } \text{♩} \end{array}$$

4. Écris le **nom** de la **figure** signalée par chaque flèche :



5. Dans l'**exercice antérieur**, combien de **figures de silence** il y en a en **tout** ? :

6. Écris le **nom** des **notes** vers **l'aigu**. Commence par **sol** :

7. Écris la **gamme de ré** vers le **grave** :

8. Écris le **nom** des **notes** vers le **grave**. Commence par **mi** :

9. Écris la **gamme de la** vers **l'aigu** :