

FICHE 6

Les figures de note et les figures de silence

1. **Réponds** aux questions ou **complète** les phrases en écrivant correctement les expressions ou les mots nécessaires :

- a. Dans le système musical occidental, les **figures** indiquent la du **son** ou du **silence**.
- b. La **durée** des figures n'est pas **absolue** mais , et **s'établit** en fonction de l' et la des figures.
- c. En musique, on appelle **unité de temps** à la qui dure temps. L'unité de temps la plus fréquente est la .
- d. Les **figures** musicales entretiennent une **correspondance** : toutes les figures peuvent se **diviser** en parties de durée **identique**.
- e. Pour indiquer quelle est l'**unité de temps**, les compositeurs et les compositrices emploient le .

2. Écris, de la plus **longue** à la plus **courte**, le nom des **figures de note** :

<input type="text"/>	<input type="text"/>	<input type="text"/>	<input type="text"/>	<input type="text"/>
----------------------	----------------------	----------------------	----------------------	----------------------

3. Écris, de la plus **longue** à la plus **courte**, le nom des **figures de silence** :

<input type="text"/>	<input type="text"/>	<input type="text"/>	<input type="text"/>	<input type="text"/>
----------------------	----------------------	----------------------	----------------------	----------------------

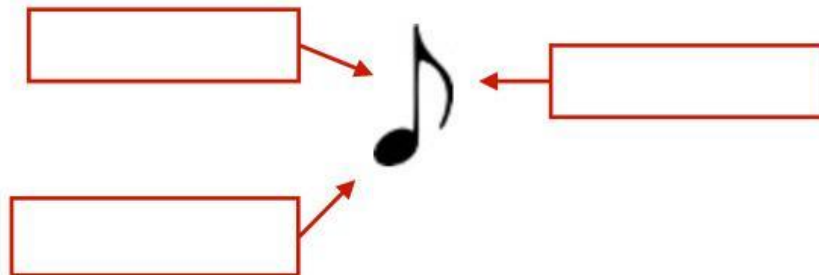
4. Écris le nom des **notes** vers **l'aigu**. Commence par **ré** :

5. Écris la **gamme de si** vers le **grave** :

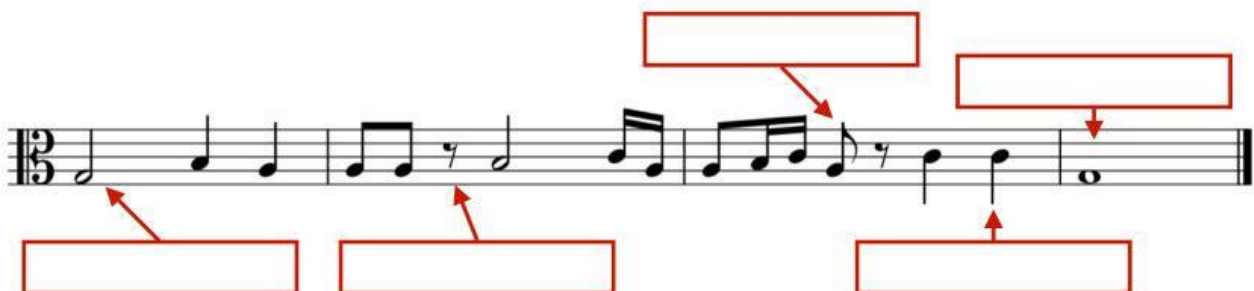
6. Écris le nom des **notes** vers le **grave**. Commence par **la** :

7. Écris la **gamme de fa** vers **l'aigu** :

8. Écris le nom de chaque **partie** de la **figure** :



9. Écris le nom des **figures** signalées :



10. En **tout**, combien de **figures de note** il y a dans l'**exercice antérieur** ?

11. Quelle est la **partie** à retenir pour savoir le **nombre** de **figures de note** dans un morceau de musique ?

12. **Réponds** aux questions ou **complète** les phrases en écrivant correctement les expressions ou les mots nécessaires :

a. Les **figures** qui possèdent des **crochets s'accrochent** par moyen de .

b. La **croche** possède **crochet**, la **double-croche** possède **crochets**, la **triple-croche** possède **crochets**.

c. Les **croches** barrées possèdent **barres**, les **doubles-croches** barrées possèdent **barres**, les **triples-croches** barrées possèdent **barres**.

13. **Réponds** aux questions ou **complète** les phrases en écrivant correctement les expressions ou les mots nécessaires :

a. L'écriture musicale permet **d'indiquer** trois des quatre **paramètres du son** : la , la et l' . Le **quatrième** des paramètres est le .

b. Les **ondes acoustiques** peuvent se décomposer en une onde **principale** et plusieurs ondes **secondaires**. En **musique**, on les appelle et .