

NAMA:

KELAS:

EKOSISTEM

JAWABLAH SOAL BERIKUT DENGAN BENAR!

1. Suatu kelompok makhluk hidup dan komponen tak hidup yang saling berinteraksi di suatu tempat tertentu disebut....
2. Komponen ekosistem terbagi menjadi....
3. Komponen hidup disebut juga dengan komponen....
4. Komponen tidak hidup disebut juga dengan komponen....





**HUBUNGAN DENGAN GARIS
KELOMPOK HEWAN BERDASARKAN
JENIS MAKANANNYA**



KARNIVORA

OMNIVORA

HERBIVORA

**Pilihlah jawaban
yang tepat!**

Komponen biotik terdiri dari tiga, yaitu....

Produsen

Tanah

Konsumen

Pengurai

Yang termasuk komponen abiotik, yaitu....

Air

Udara

Tumbuhan

Matahari

Yang termasuk ke dalam pengurai, yaitu....

Tumbuhan

Jamur

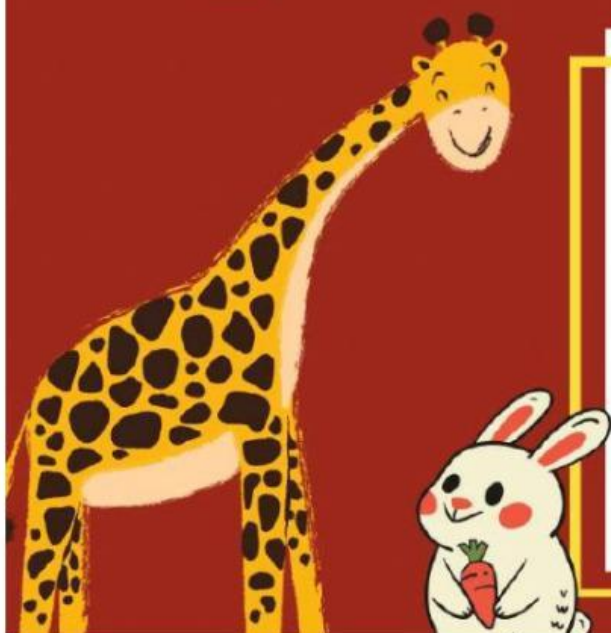
Bakteri

Lumut

MENEMUKAN KATA KOMPONEN ABIOTIK

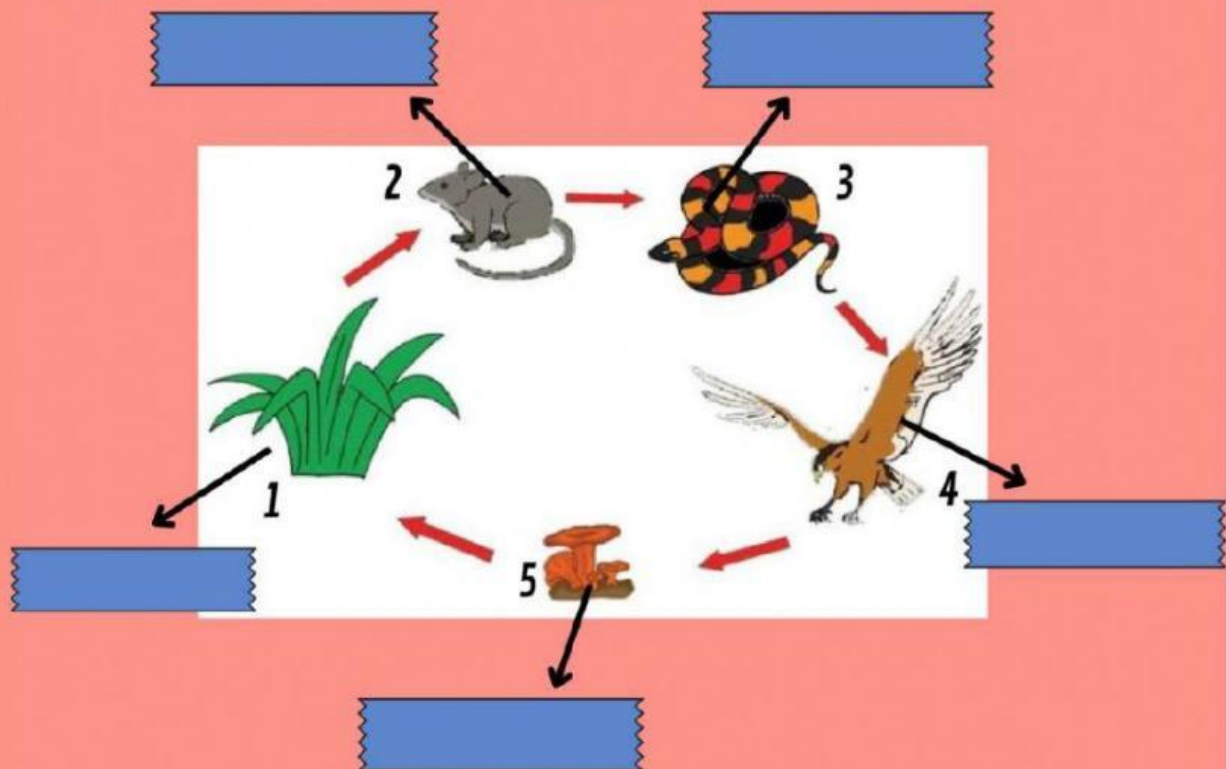
S	M	U	D	A	R	A	J
M	A	T	A	H	A	R	I
Z	I	A	P	E	L	O	N
B	W	N	K	U	N	G	E
U	Y	A	I	H	R	C	S
B	U	H	R	U	P	D	U
U	T	O	E	S	O	V	H
N	E	T	C	A	I	R	O

”
*Temukan lima
buah kata yang
berhubungan
dengan
komponen
abiotik*



Isilah kotak-kotak di bawah ini
dengan memindahkan bagian-
bagian dari rantai makanan
ke dalam kotak

Rantai Makanan



Konsumen II

Konsumen I

Produsen

Konsumen III

Pengurai