

Nama: \_\_\_\_\_

Kelas: \_\_\_\_\_

# Lembar Kerja Peserta Didik

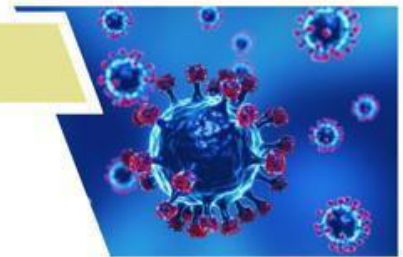
## Materi Virus

1. Bagaimana sejarah penemuan virus!



\_\_\_\_\_

\_\_\_\_\_



2. Mengapa virus tidak dianggap sebagai makhluk hidup?



\_\_\_\_\_

\_\_\_\_\_

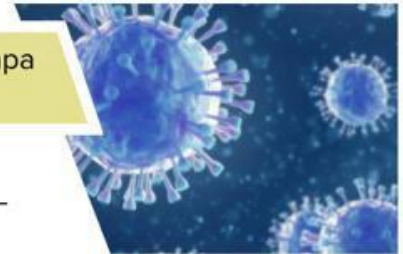


3. Virus sering disebut sebagai parasit obligat. Jelaskan mengapa virus dikategorikan demikian!



\_\_\_\_\_

\_\_\_\_\_

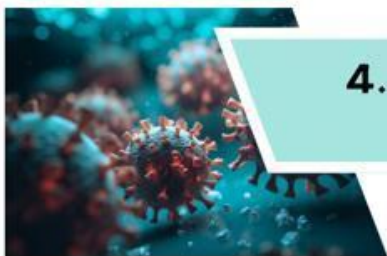


4. Apa saja komponen utama bakteriofage!



\_\_\_\_\_

\_\_\_\_\_



5. Mengapa virus sering dianggap sebagai bentuk peralihan antara makhluk hidup dan benda mati? Jelaskan dengan memberikan contoh dan bukti.



\_\_\_\_\_

\_\_\_\_\_

