

## EN EL MERCADO (2017)

Jorge y sus primas María, Eva y Laura van al mercado a hacer la compra, cada uno con su bolsa. Al volver a casa ponen las 4 bolsas en la balanza y anotan la masa de cada una:



	Masa de la bolsa
Jorge	6054 g
Laura	654,8 dag
Eva	60,43 hg
María	6 kg y 42 g



15. Teniendo en cuenta la tabla anterior, ordena de menor a mayor las masas de las bolsas de cada uno de los niños.

Escribe, en orden, **SUS NOMBRES** comenzando por el que tiene la bolsa de menor masa.

<

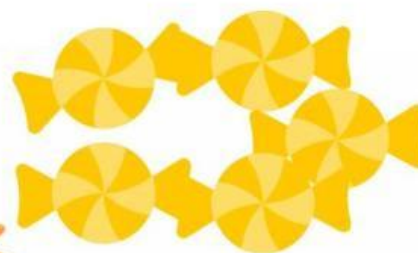
<

<

16. Jorge y sus primas han comprado 4 kg de naranjas de mesa y 5 kg de manzanas golden por 8 € en total. Olga, la frutera, les dice que por compras superiores a 6 € les hace un 20 % de descuento al precio final.

¿Cuántos euros tienen que pagar?

17. El panadero daba a todos sus clientes una bolsa de caramelos. A Laura le tocaron en su bolsa 7 caramelos de fresa, 5 caramelos de naranja y 5 caramelos de limón. Laura sacó al azar un caramelo de la bolsa para comérselo.



Señala cuál de las siguientes afirmaciones es correcta:

- A. Lo más probable es que le tocara un caramelo de naranja.
- B. Es más probable que le tocara un caramelo de naranja que un caramelo de limón.
- C. Es igual de probable que le tocara un caramelo de naranja que uno de limón.
- D. Lo menos probable es que le tocara un caramelo de fresa.

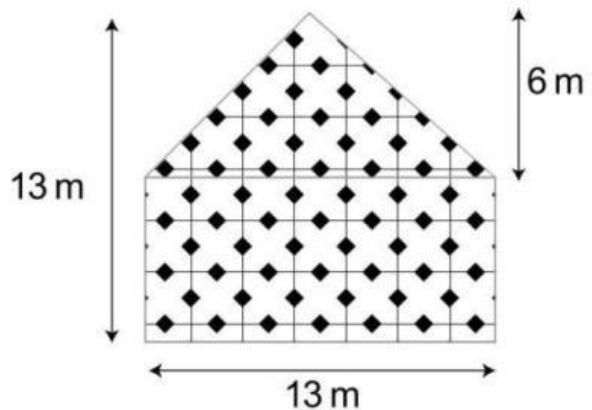
18. Jorge ha ido a hacer la compra 3 días durante el mes de abril. Sabiendo que el mes de abril tiene 30 días, **¿qué porcentaje de los días de ese mes ha ido a hacer la compra?**

- A. 3 %
- B. 30 %
- C. 33 %
- D. 10 %

19. El local de la frutería en el mercado es muy grande. Tiene la forma y dimensiones que se muestran en el dibujo:

**¿Cuál es el área del local?**

- A. 84,5 m<sup>2</sup>
- B. 117 m<sup>2</sup>
- C. 130 m<sup>2</sup>
- D. 169 m<sup>2</sup>



20. El panadero regala una bolsa de caramelos a sus clientes cada 12 días y la frutería regala un bombón a sus clientes cada 10 días. Si hoy les han regalado a los 4 primos una bolsa de caramelos y un bombón, **¿dentro de cuántos días, como mínimo, volverá a coincidir que las dos tiendas den un regalo?**

- A. 20
- B. 60
- C. 22
- D. 30

21. La encargada de llevar el carro de la compra en el mercado es María.

Mientras lo hace se pregunta: **¿Cómo son los ángulos Â y Ĉ?**

- A. Adyacentes.
- B. Opuestos por el vértice.
- C. Consecutivos.
- D. Ninguna de las anteriores es correcta.

