



1. Según el video observado indique:

A. Toda función es una

2. Según la manualidad realizada en clase, relaciona según convenga. Recuerda que

$$y = mx + b$$

PENDIENTE

y

VARAIBLE
INDEPENDIENTE

b

INTERCEPCIÓN
CON EL EJE "y"

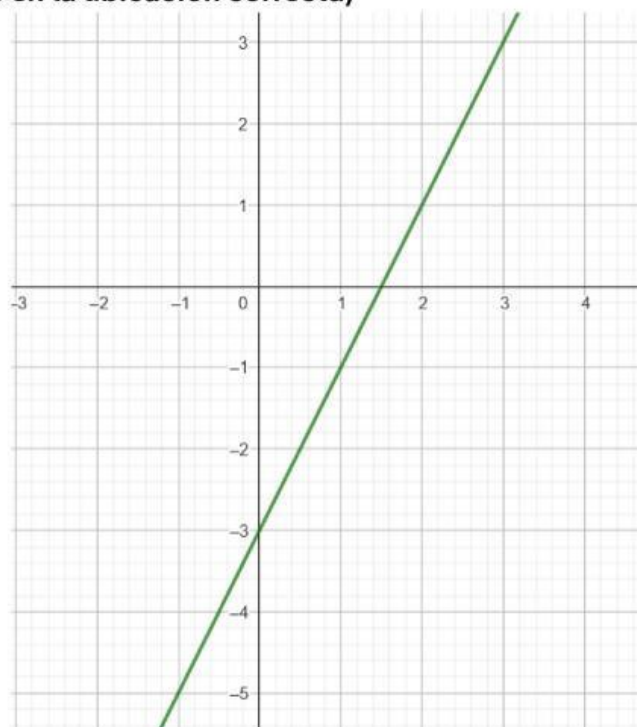
m

VARAIBLE
DEPENDIENTE

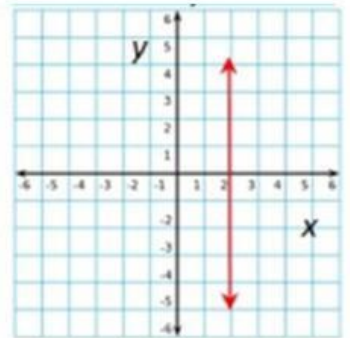
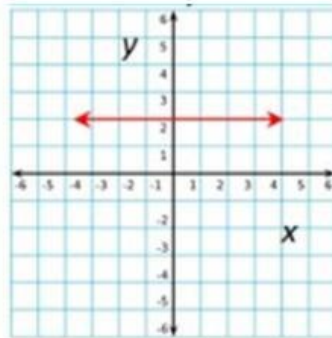
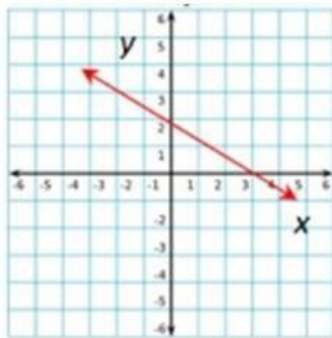
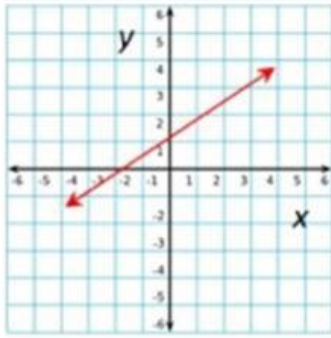
x

3. Observa la siguiente gráfica e indica cual es el valor de la intercepción "b" con el eje "y" (mueve el punto verde en la ubicación correcta)

b



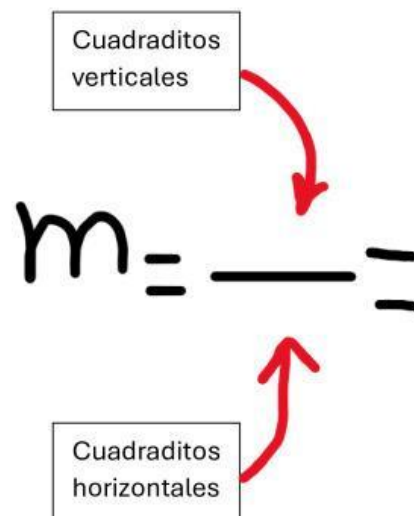
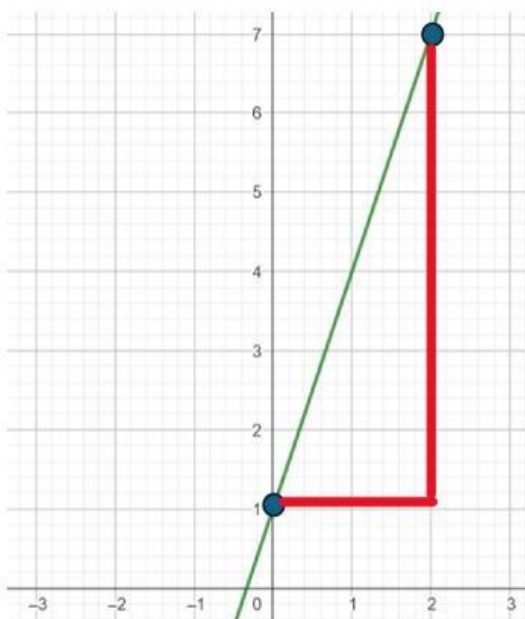
4. Escoge el tipo de función de cada gráfica según el valor de la pendiente:



5. Identifica los elementos de la función:

FUNCIÓN	m	Tipo de función	b
$y = 2x - 1$			
$f(x) = -x + 8$			
$y = x - 8$			
$f(x) = 7x - 10$			
$f(x) = 16x$			

6. Según lo observado en el video halle la pendiente de la siguiente recta al ojo. Observa la gráfica y en el triángulo que se forma con los 2 puntos colocar según te indiquen:

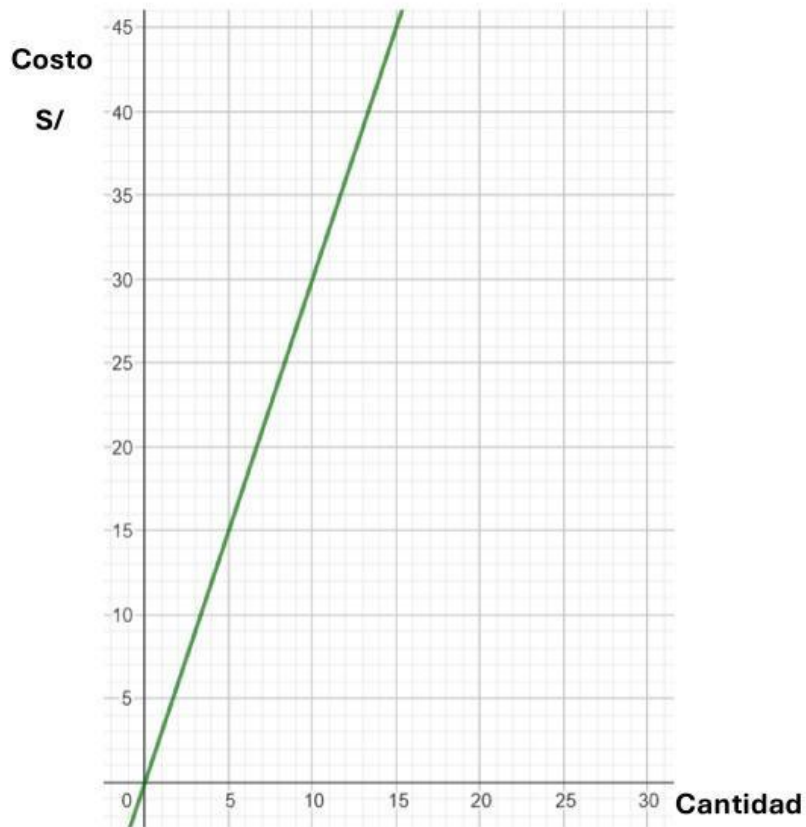


7. Halle el valor de la pendiente a través de la fórmula. Hallar la pendiente de la recta que forma los puntos: (1 , 6) y (3, 10)

$$m = \frac{\quad}{\quad} = \frac{\quad}{\quad} =$$

8. Emplea tu razonamiento y lee cuidadosamente la situación y brinda una respuesta:

La siguiente gráfica representa la relación entre el costo y la cantidad de un producto:



¿Cuánto costará 1 producto?



¡Llegaste al final!