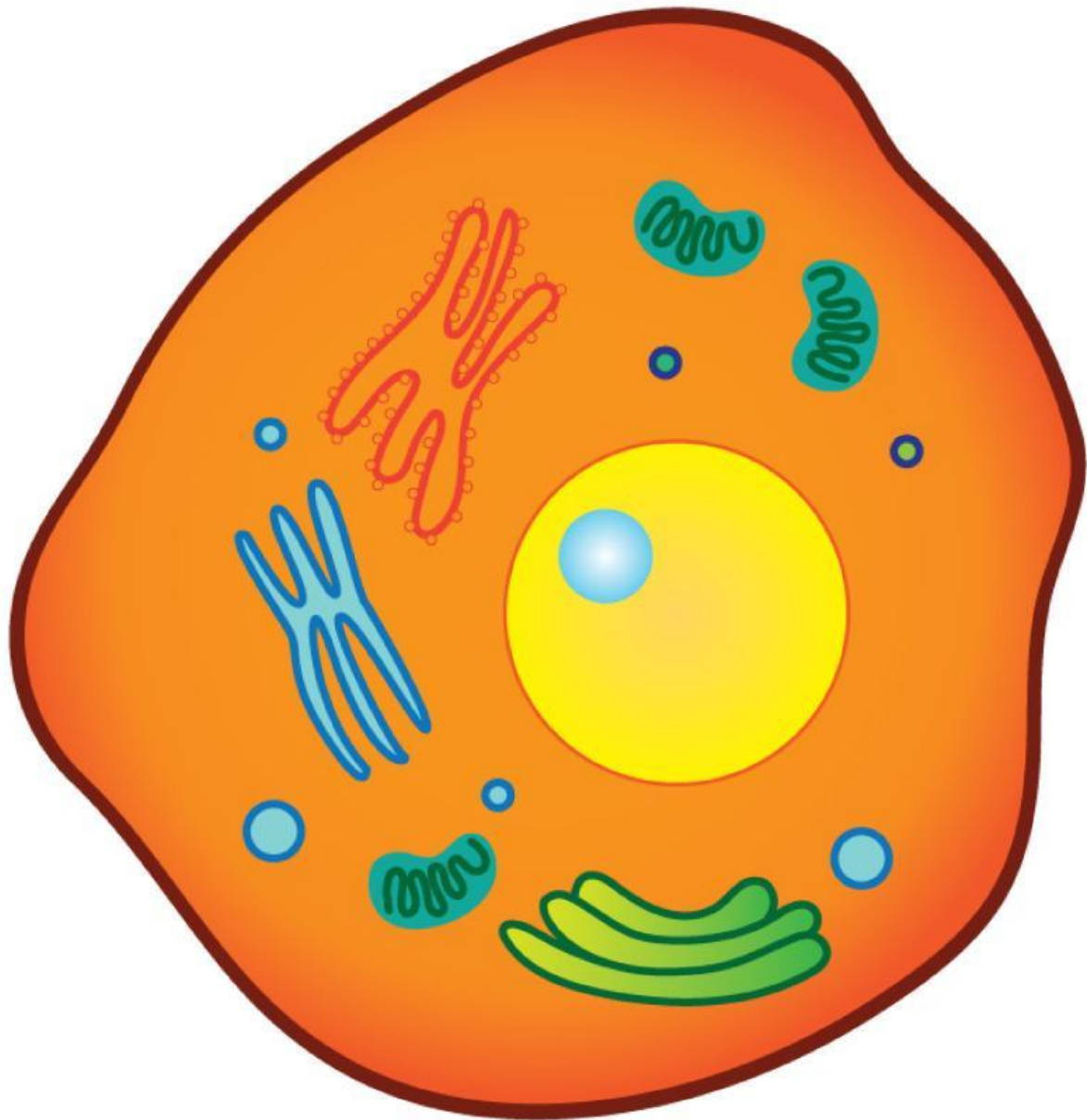


PEMBELAHAN SEL



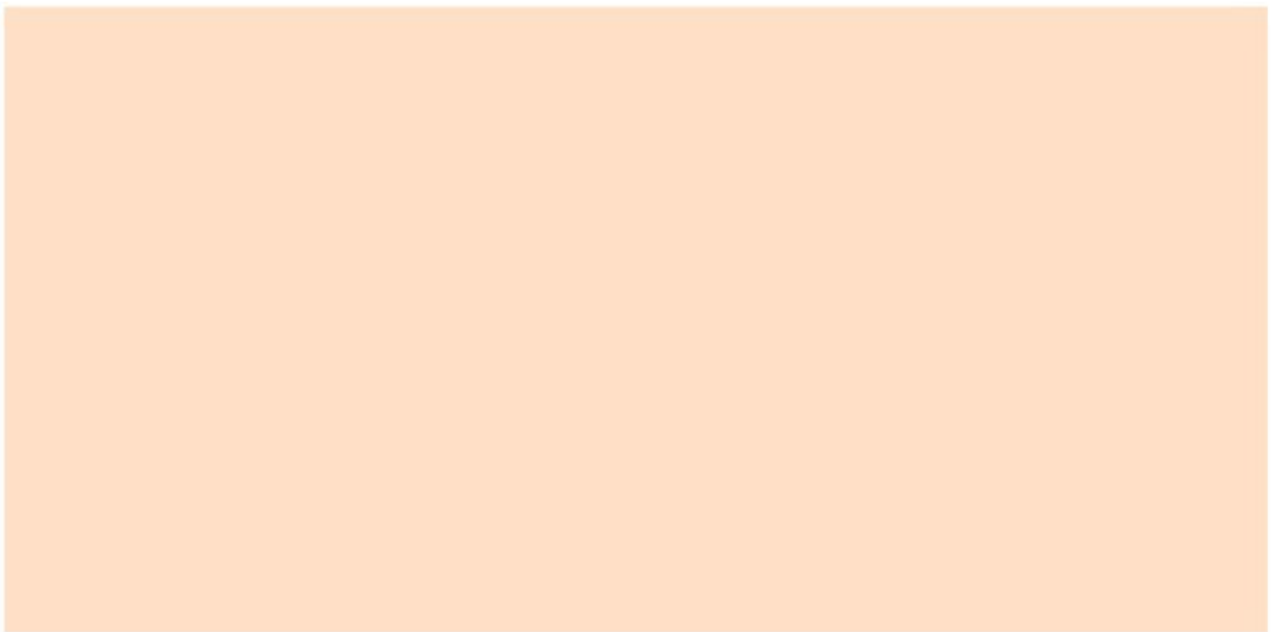
Nama
Kelompok:

PEMBELAHAN AMITOSIS, MITOSIS DAN MEIOSIS

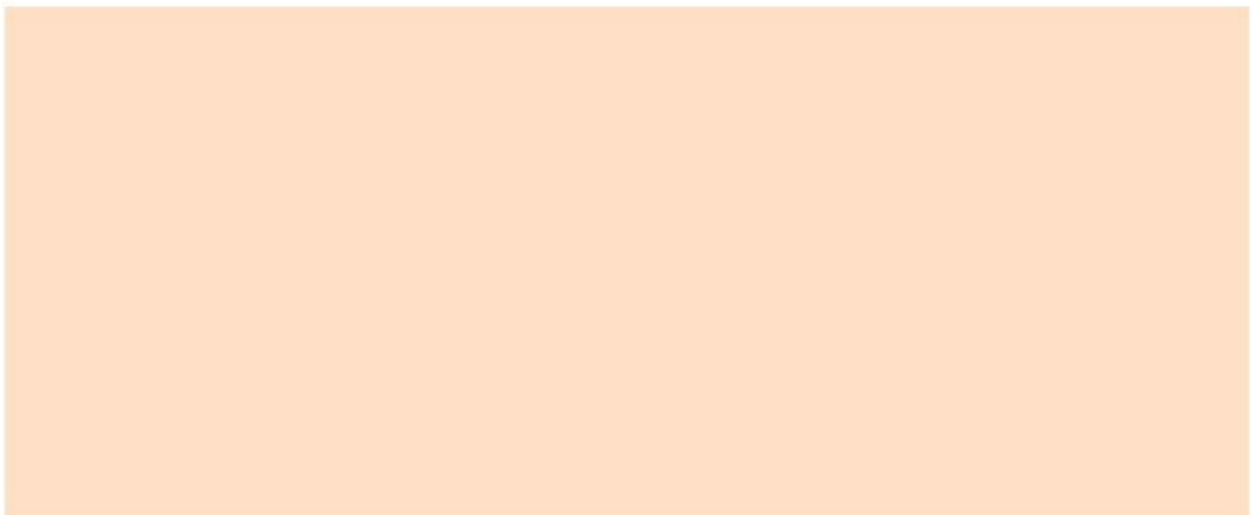
Tujuan: Menganalisis perbedaan pembelahan sel secara amitosis, mitosis dan meiosis

Alat dan Bahan : HP, Chromebook, alat tulis

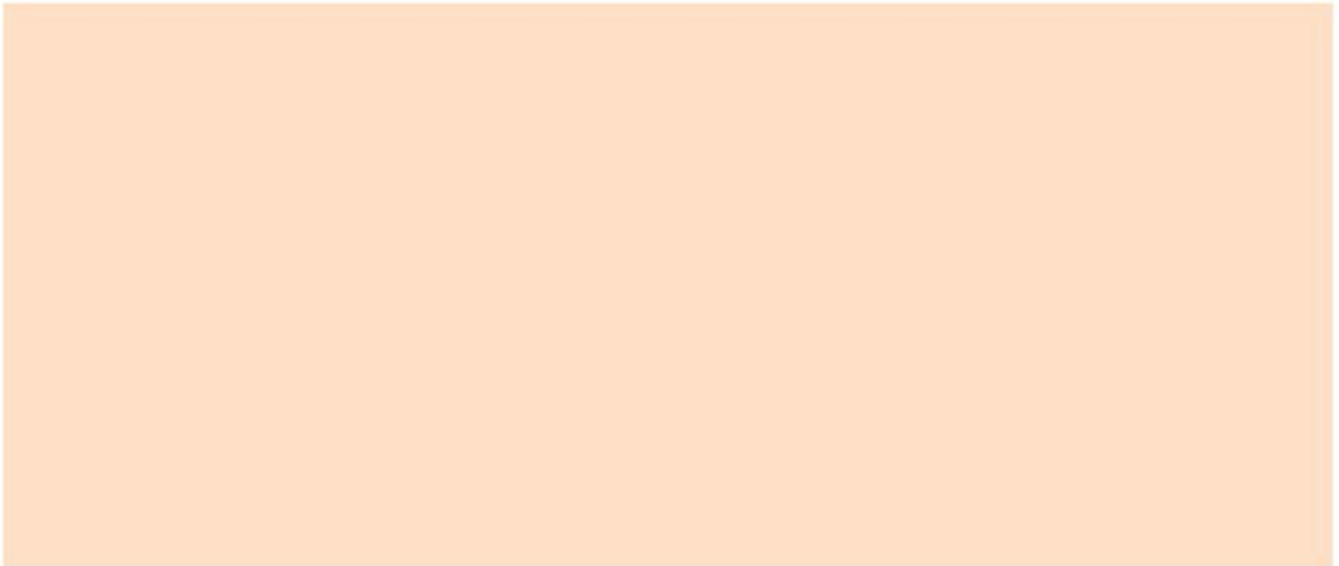
Simaklah video berikut ini:



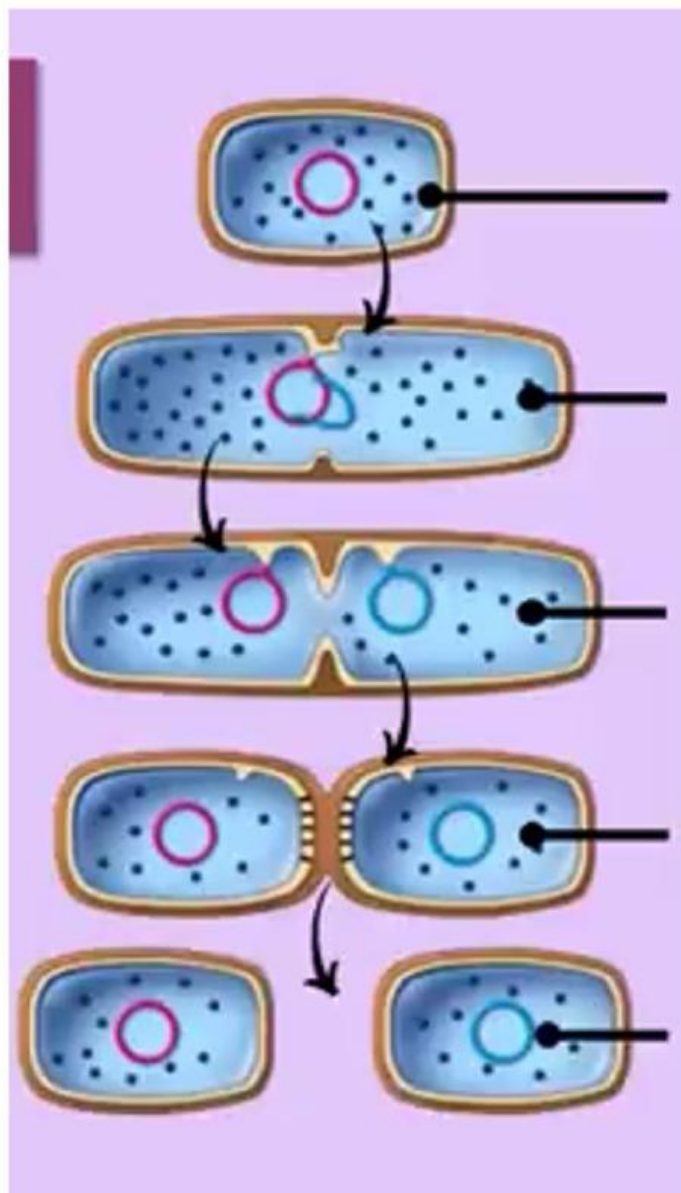
Tulislah apa yang kamu dapat simpulkan dari video tersebut



Sebutkan 3 ciri ciri pembelahan Amitosis



Lengkapi gambar penjelasan pembelahan amitosis berikut ini



Sebutkan 4 ciri ciri pembelahan mitosis

Siklus sel terdiri dari dua fase yaitu

Lengkapilah gambar fase fase mitosis berikut ini



Hubungkan kotak dikiri dengan kotak di kanan sesuai dengan fase fase dalam pembelahan mitosis

PROFASE

Kromosom masih terdiri atas 2 kromatid yang terkait pada sentromer

METAFASE

Berlangsung sitokenesis yang meisahkan sel menjadi 2 anak

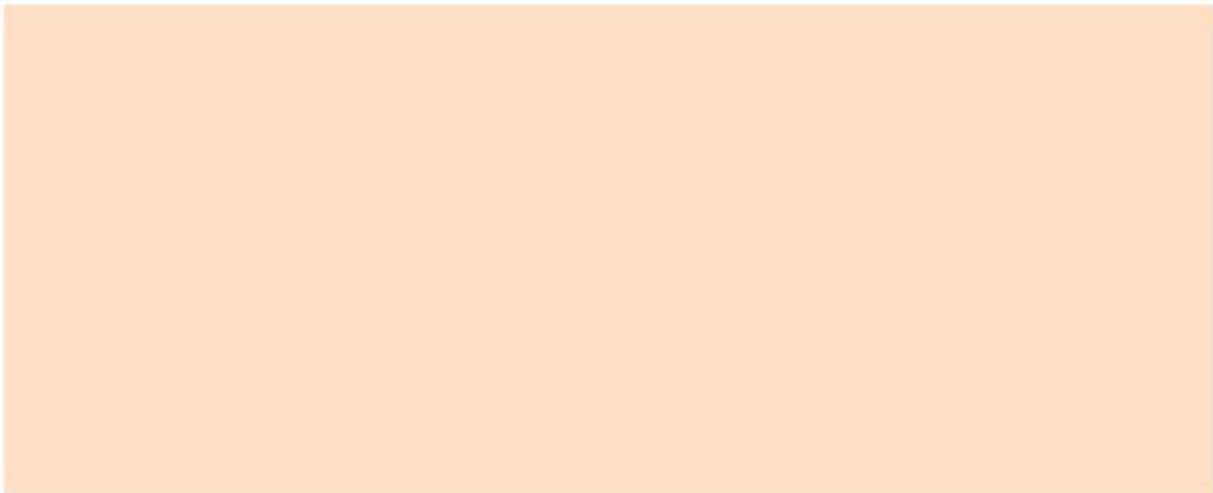
ANAFASE

Benang kromatin memendek dan membran nukleus mulai menghilang

TELOFASE

Mikrotubula memendek dan menarik kromatid ke kutub yang berlawanan

Sebutkan 4 ciri ciri pembelahan meiosis



Lengkapilah gambar pembelahan meiosis berikut ini

