



PLA PLE PLI PLO PLU

A. COMPLETA LA SÍLABA QUE FALTA:



DI MA



MAS



NCHA



YA



ITO



MO



TA



MERO



TO



MERO



TANO



MÓN



SO DO



ZA



TO



B. ORDENA LAS LETRAS:



LPANCHA



LPODIMA



MEORLPU



EIOTLP



DOI LPSO



SAMLUP



MEOLPRO



C.LEE Y COMPLETA LAS ORACIONES:



**SOPLA**



**PLÁTANO**

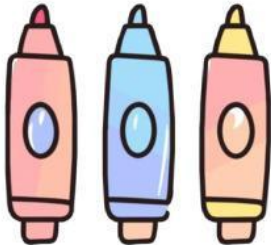


**PLAYA**

1. MAÑANA VOY A LA  .

2. MI AMIGO  LA VELA.

3. ALDO COME PAN CON



**PLUMONES**



**PLAZA**



**DIPLOMA**

4. CINDY CAMINA EN LA  .

5. VOY A PINTAR CON MIS  .

6. CATALEYA RECIBE UN  .



PLUMAS



PLATO



PLANCHA

7. SE HA ROTO EL  ROJO .

8. ESA GALLINA TIENE MUCHAS  .

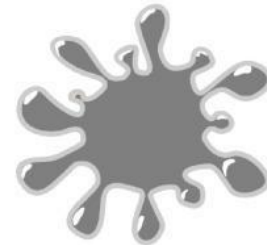
9. MI MAMÁ  LA ROPA.



PLUMERO



PLUTO



PLOMO

10. MI PERRO SE LLAMA  .

11. EL CARRO ES DE COLOR  .

12. VICKY LIMPIA CON EL  .