

SIKLUS HIDUP HEWAN

TUJUAN PEMBELAJARAN

1. Peserta didik mampu mendeskripsikan tahapan siklus hidup pada hewan yang mengalami metamorfosis.
2. Peserta didik dapat membuat bagan siklus hidup metamorfosis.

TEORI

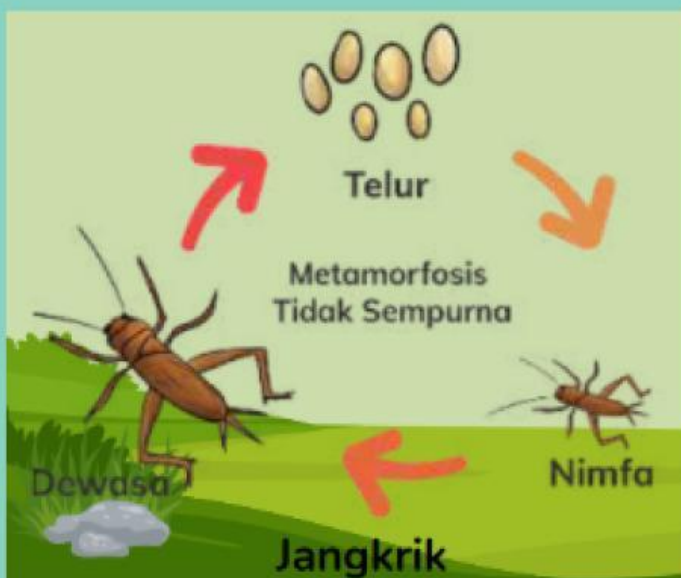
Setiap makhluk hidup mengalami pertumbuhan dan perkembangan dalam siklus hidupnya, termasuk hewan. Hewan memiliki siklus hidup yang berbeda-beda, tergantung pada jenisnya.

Pernahkah kalian melihat hewan yang bentuknya jauh berbeda dengan anaknya? Walau begitu, anak-anak hewan tersebut, nanti akan berubah bentuk seperti induknya. Perubahan bentuk pada siklus hidup ini dinamakan metamorfosis. Metamorfosis bisa dibedakan menjadi 2 jenis, yaitu metamorfosis sempurna dan metamorfosis tidak sempurna. Pada metamorfosis sempurna, hewan mengalami 4 fase pertumbuhan

A. Metamorfosis tidak sempurna

Pernahkah kamu melihat kecoa dan jangkrik? Hewan-hewan ini mengalami metamorfosis tidak sempurna. Ketika menetas, bentuk hewan muda sudah mirip dengan induknya, tetapi mereka tetap mengalami beberapa perubahan. Ada tiga tahap pada metamorfosis tidak sempurna, yaitu:

- **Telur:** Hewan ini dimulai dari telur.
- **Nimfa:** Setelah menetas, hewan muda ini disebut nimfa, yang bentuknya mirip induknya tapi belum sepenuhnya berkembang.
- **Dewasa:** Nimfa kemudian tumbuh menjadi hewan dewasa, yang bisa berkembang biak.

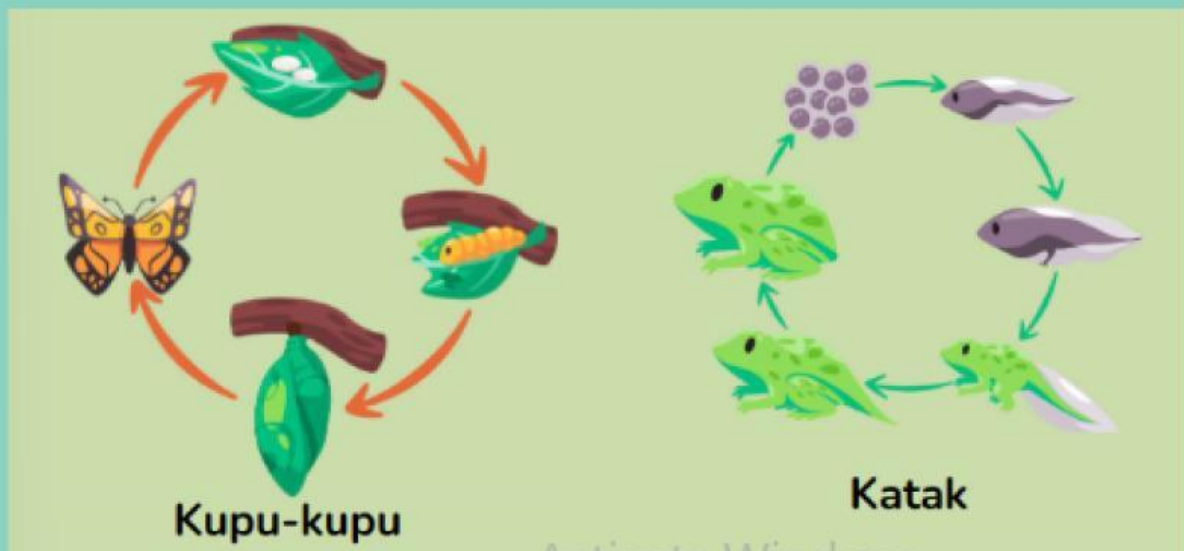


B. Metamorfosis sempurna

Metamorfosis Sempurna

Hewan yang mengalami metamorfosis sempurna memiliki tahapan yang lebih kompleks. Salah satu contohnya adalah kupu-kupu. Hewan yang mengalami metamorfosis sempurna melalui empat tahap:

- **Telur:** Dimulai dari telur yang diletakkan oleh induk.
- **Larva:** Setelah menetas, hewan ini menjadi larva (seperti ulat), yang bentuknya sangat berbeda dari induknya.
- **Kepompong:** Setelah tumbuh, larva akan membungkus dirinya menjadi kepompong. Di dalam kepompong, larva berubah menjadi bentuk baru.
- **Dewasa:** Setelah keluar dari kepompong, hewan tersebut menjadi dewasa, seperti kupu-kupu.



LKPD

Lembar Kerja Peserta Didik

Name

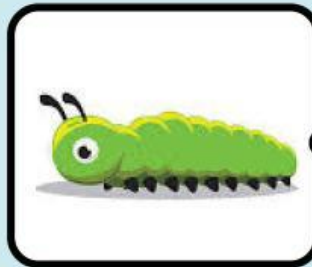
Nilai



Metemorfosis

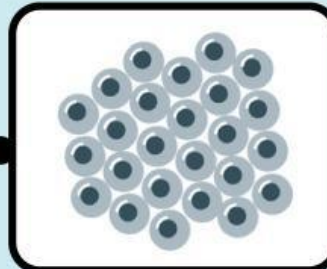
Gabungkan gambar di bawah ini sesuai dengan urutan siklus hidupnya!

1.



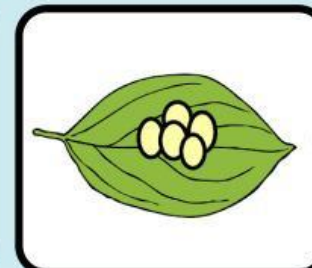
1.

2.



2.

3.



3.

4.



4.

5.



5.