



LKPD

“

**PERSAMAAN LINEAR SATU
VARIABEL**



”



Nama : Anindhia Maudina Nurani

NIM : 24080560052



PERSAMAAN LINEAR SATU VARIABEL

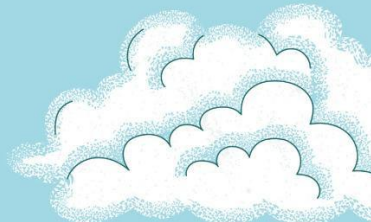
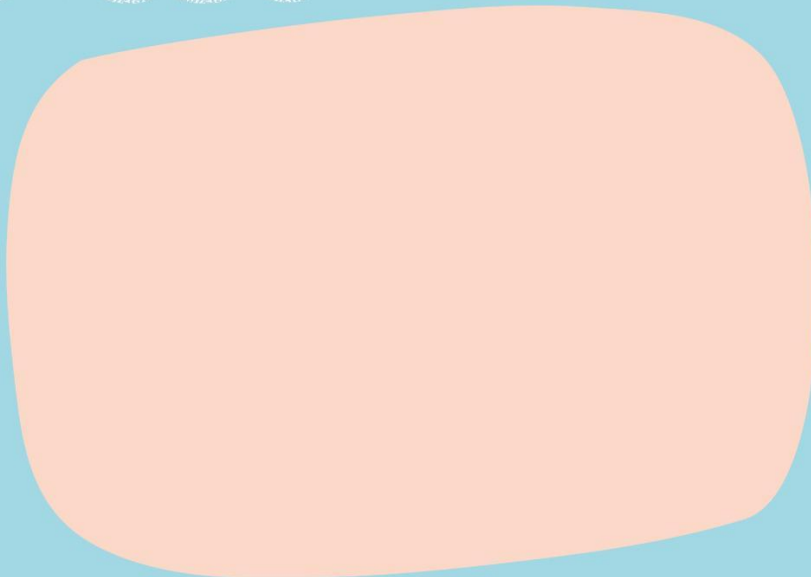


Penjumlahan dan pengurangan persamaan satu variabel

DALAM MENYELESAIKAN PENJUMLAHAN DAN PENGURANGAN PADA PLSVI INI ADA TRIKNYA.

TRIKNYA YAITU:

- Usahakan variabel selalu positif (bisa disebelah kiri bisa di sebelah kanan)
- patokan adalah tanda sama dengan (=)
- angka kiri pindah ke kanan tanda sama dengan , bila variabel di kiri.
- Angka kanan pindah ke kiri tanda sama dengan . Bila variabel di kanan.
- ketika pindah ruas dari kiri ke kanan ataupun sebaliknya, tanda berubah jadi kebalikan. Contoh bila awalnya positif menjadi negatif, bila negatif menjadi positif.





Contoh soal penjumlahan PLSV

Contoh soal:

Diketahui sebuah persamaan $2a + 3 = 4 + 3a$.

$$2a + 3 = 4 + 3a$$

$$3 - 4 = 3a - 2a$$

$$-1 = a$$

$$a = -1$$



Contoh soal pengurangan PLSV

Contoh soal:

Diketahui sebuah persamaan $2a - 3 = 3 - a$

$$2a - 3 = 3 - a$$

$$2a + a = 3 + 3$$

$$3a = 6$$

$$a = 6 : 3$$

$$a = 2$$



latihan soal

1.tentukan himpunan penyelesaian
dari persamaan $8 + b = 12$

Jawab:

$$8 + b = 12$$

$$b = \dots - \dots$$

$$b = \dots$$

2.Diketahui sebuah persamaan
 $14a + 2 = 7 + a$

Jawab:

$$14a + 2 = 7 + a$$

$$\dots - a = \dots - \dots$$

$$\dots = 5$$

$$\dots = \dots : \dots$$

$$a = \dots$$

3. Tentukan himpunan penyelesaian pengurangan dari persamaan $2x - 7 = x - 2$

Jawab:

$$2x - 7 = x - 2$$

$$\dots + x = \dots + 7$$

$$\dots = \dots$$

$$x = 9 : \dots$$

$$x = \dots$$

4. Nilai b yang memenuhi persamaan $2b + 3 = 4 + 4b$

Jawab:

$$2b + 3 = 4 + 4b$$

$$\dots - 4b = 4 - \dots$$

$$-\dots = \dots$$

$$b = - \dots : 1$$

$$b = - \dots$$