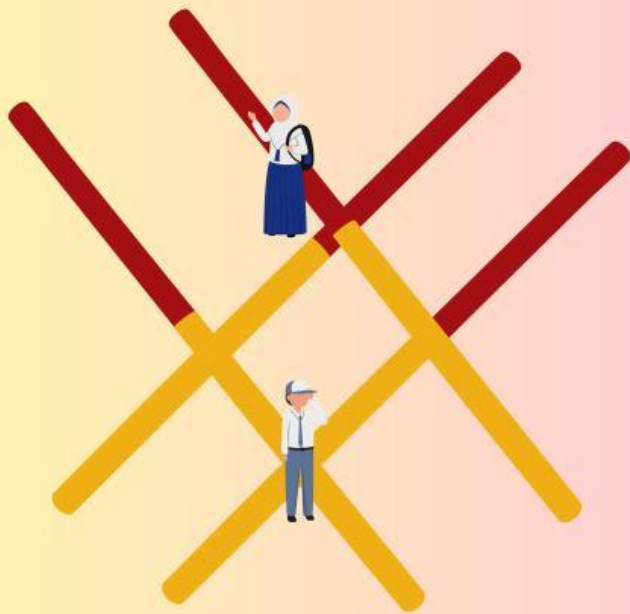


# Yuks Praktik 1



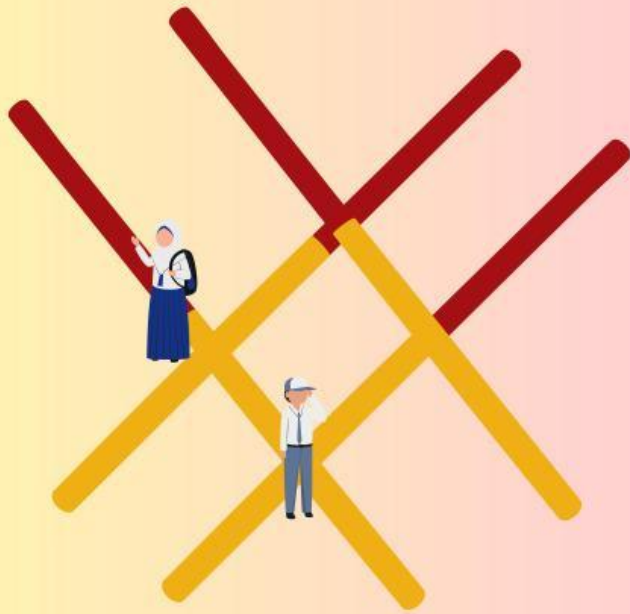
Geserlah satu siswi didalam kotak pink ini ke siswi yang ada di sudut tongkat menjadi FORMASI SUDUT BERTOLAK BELAKANG



Geserlah satu siswa didalam kotak biru ini ke siswa yang ada di sudut tongkat menjadi formasi SUDUT BERPELURUS



# Yuks Praktik 2



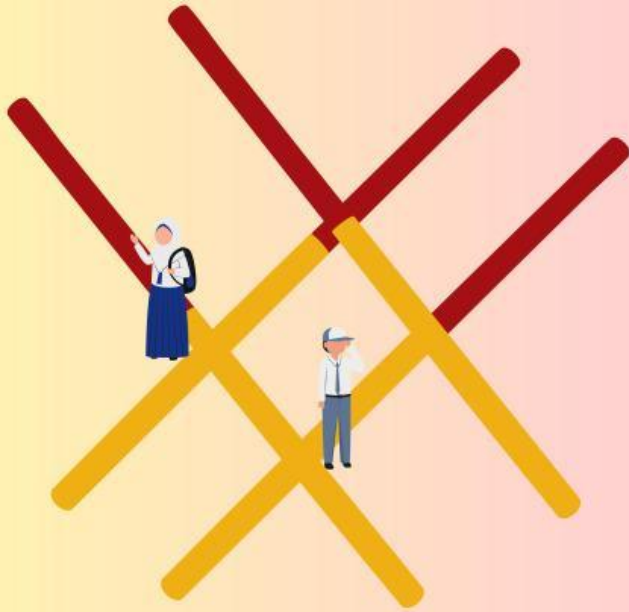
Geserlah satu siswi didalam kotak pink ini ke siswi yang ada di sudut tongkat menjadi Formasi SUDUT SEHADAP



Geserlah satu siswa didalam kotak biru ini ke siswa yang ada di sudut tongkat menjadi formasi SUDUT LUAR BERSEBERANGAN



# Yuks Praktik 3



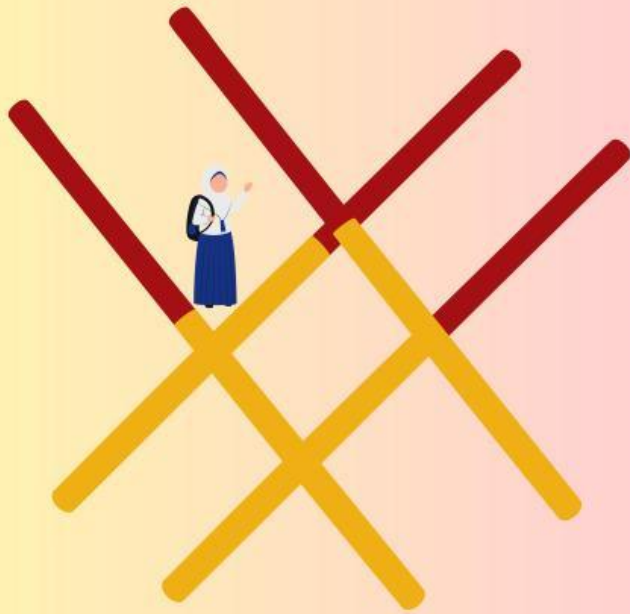
Geserlah satu siswi didalam kotak pink ini ke siswi yang ada di sudut tongkat menjadi FORMASI SUDUT LUAR SEPIHAK



Geserlah satu siswa didalam kotak biru ini ke siswa yang ada di sudut tongkat menjadi formasi SUDUT DALAM SEPIHAK



# Yuks Praktik 4

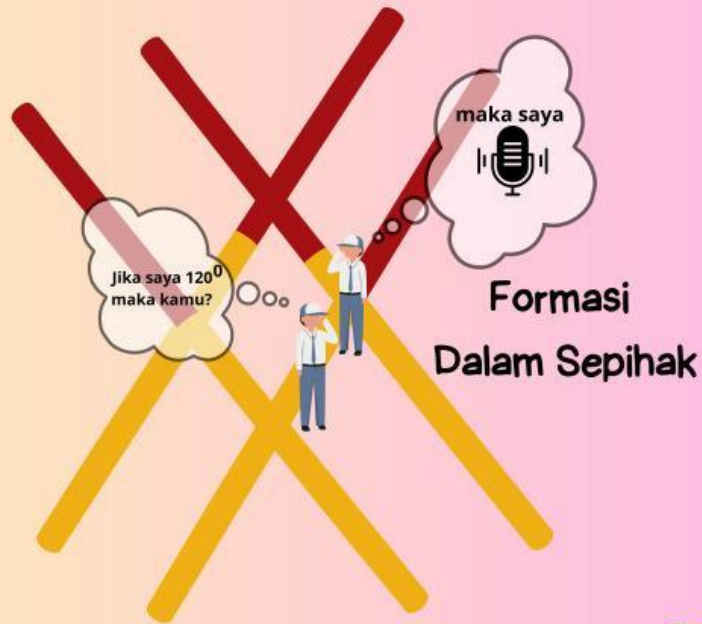


Geserlah satu siswi didalam kotak pink ini ke siswi yang ada di sudut tongkat menjadi Formasi SUDUT DALAM BERSEBERANGAN



# Yuks Praktik 5

Sebutkan besar sudut yang ditanyakan



# Yuks Praktik 6

Sebutkan besar sudut yang ditanyakan

Formasi  
Berpelurus

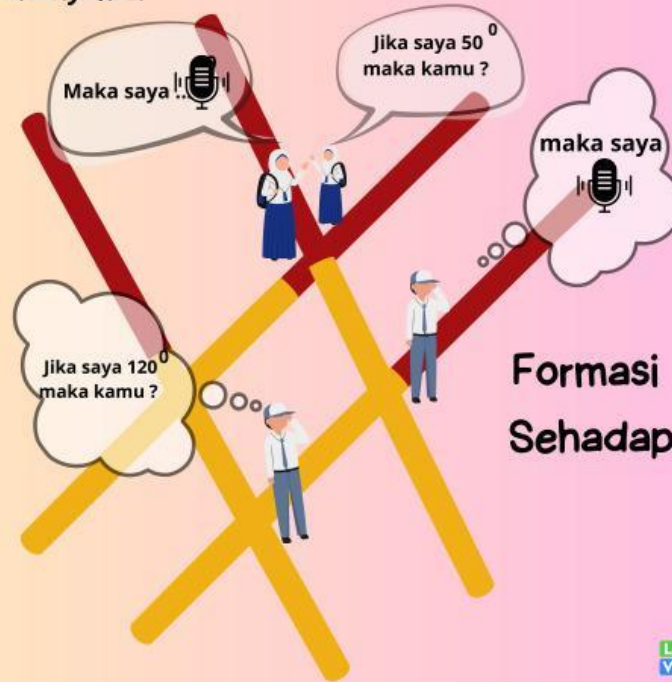
0



# Yuks Praktik 7

## Formasi Bertolak Belakang

Sebutkan besar sudut yang ditanyakan



Formasi Sehadap

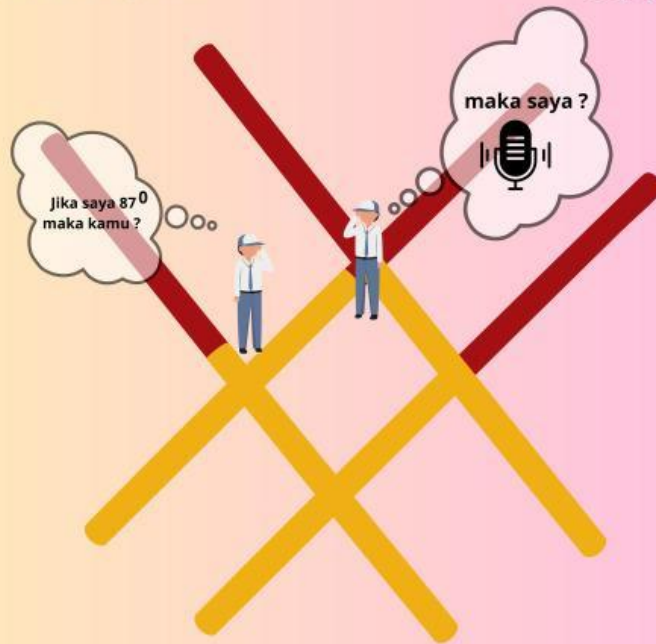


# Yuks Praktik 8

Sebutkan besar sudut yang ditanyakan

Formasi

Sudut Dalam Berseberangan





# Yuks Praktik 9

Sebutkan besar sudut yang ditanyakan

Formasi

Sudut Luar Berseberangan

