

TEOREMA PYTHAGORAS

KELA VIII

Kelompok

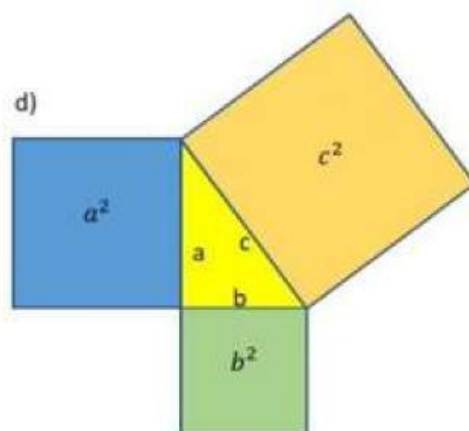
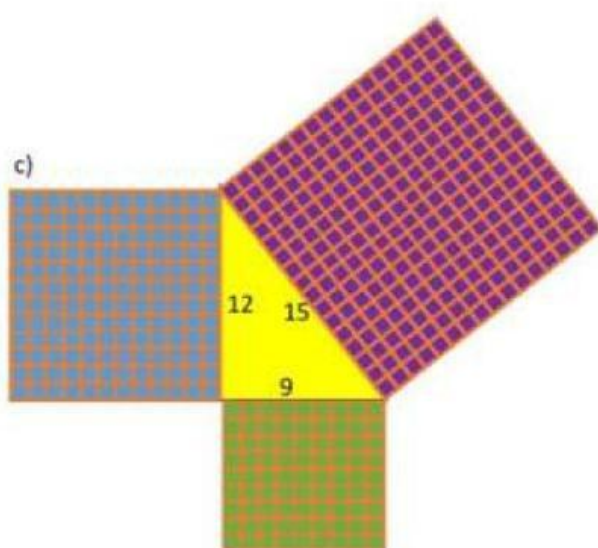
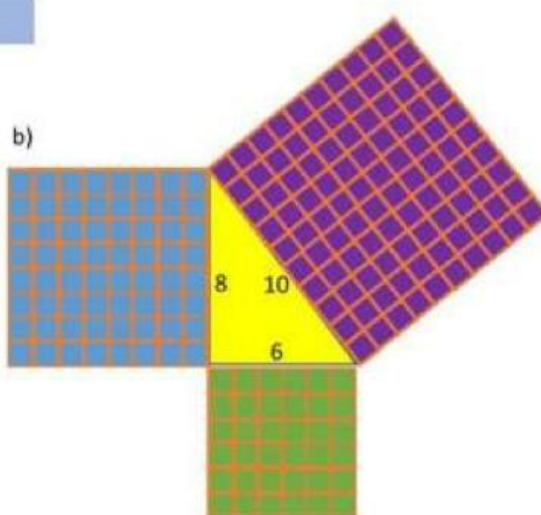
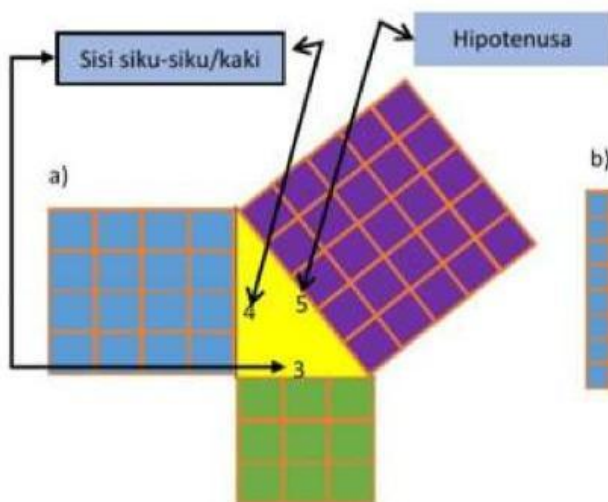
Nama:



Petunjuk Pengerjaan

Diskusikan dan selesaikan permasalahan dalam LKPD berikut dengan kelompokmu

A. Perhatikan gambar berikut!



1. Hitunglah luas masing-masing persegi yang ada di ketiga sisi segitiga kemudian tuliskan hasilnya pada tabel di bawah!

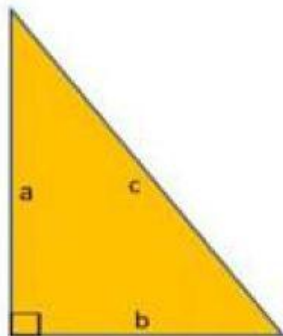
Tabel hasil pengamatan siswa terhadap segitiga siku-siku

Bangun segitiga	Luas persegi pada hipotenusa	Luas persegi pada salah satu sisi siku-siku	Luas persegi pada sisi siku-siku yang lain	Jumlah luas persegi pada kedua sisi siku-siku
a)				
b)				
c)				
d)				

Teorema Pythagoras

Pada segitiga siku-siku, luas persegi pada sisi miringnya sama dengan luas persegi lain pada kedua sisi siku-sikunya. Berarti jumlah dari kuadrat kedua sisi siku-siku segitiga pada segitiga siku-siku sama dengan kuadrat panjang sisi miringnya (hipotenusa)

Perhatikan gambar segitiga di samping! Kemudian lengkapi titik-titik di bawah ini!

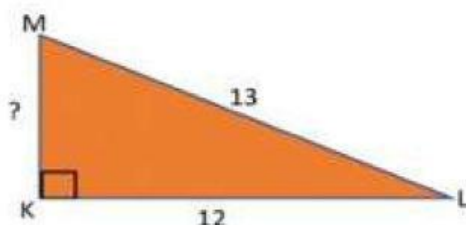


$$c^2 = \square^2 + \square^2$$

$$b^2 = \square^2 - \square^2$$

$$a^2 = \square^2 - \square^2$$

Lengkapilah kolom-kolom kosong di bawah ini!



$$LM^2 = KL^2 + MK^2$$

$$MK^2 = LM^2 - KL^2$$

$$MK^2 = \square^2 - \square^2$$

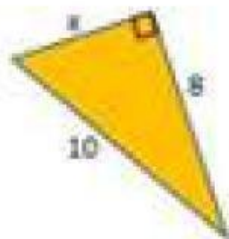
$$MK^2 = \square - \square$$

$$MK^2 = \square$$

$$MK = \square$$

Lengkapi sisi segitiga yang belum diketahui! Drag/geser pilihan jawaban yang ada di sebelah kanan ke kotak sebelah kiri, arahkan ke soal yang sesuai!

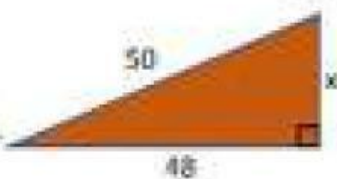
a.



b.



c.



d.



e.

