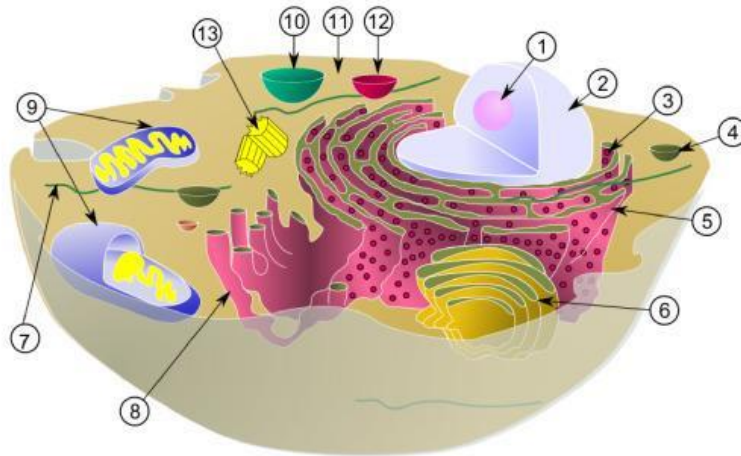


Identifica la partes de la célula eucariota:

Aparato de Golgi, mitocondria, nucleolo, centriolo, núcleo, lisosoma, centriolo, retículo endoplasmático, ribosoma, membrana plasmática, vacuola, citoplasma.



2. Señala verdadero o falso:

- Las células eucariotas presentan núcleo: **Verdadero Falso**
- La membrana plasmática separa el medio interno celular del externo. **Verdadero Falso**
- El citoplasma está formado por los orgánulos celulares el citosol y el núcleo: **Verdadero Falso**
- El postulado de la teoría celular "todos los organismos están formados por unidades denominadas células", fue enunciada por Schwann y Schleiden: **Verdadero Falso**
- El enunciado "toda célula proviene de otra célula" es uno de los que forman parte de la teoría celular: **Verdadero o falso.**

3. Relaciona con flechas:

Célula animal

.Presencia pared celular

.Son autótrofos.

.Son heterótrofos

.Pocas vacuolas

Tienen un centrosoma

.Célula vegetal

