

## LEMBAR KERJA

Mata pelajaran : Matematika  
Materi : Teorema Pythagoras  
Kelas/semester : VIII / 1  
Waktu : 15 menit  
Tujuan : Menemukan Teorema Pythagoras.



Kelompok ...

Anggota Kelompok / Nomor Absen :

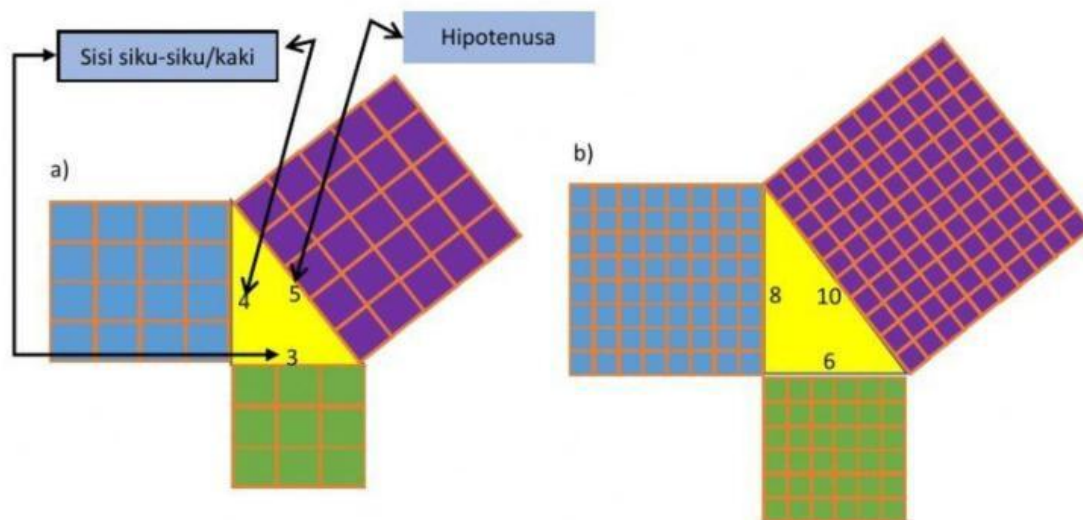
1. .... / ....
2. .... / ....
3. .... / ....
4. .... / ....
5. .... / ....

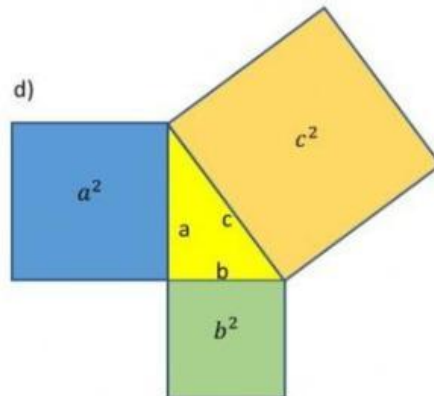
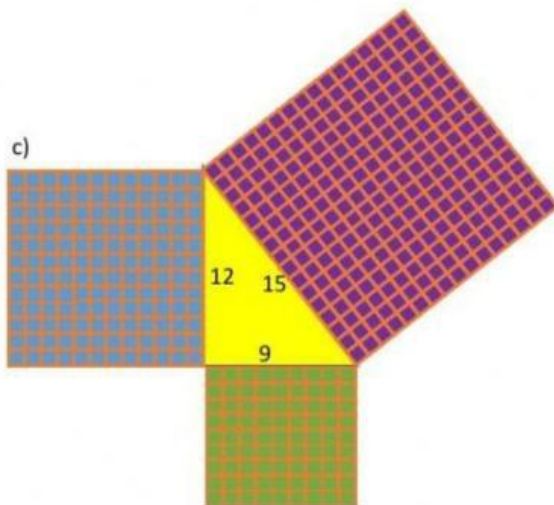
Petunjuk pengerjaan :

1. Isilah identitas kelompokmu.
2. Diskusikan dan selesaikan permasalahan dalam LKS berikut dengan kelompokmu.
3. Tanyakan pada pendamping bila ada bagian yang kurang jelas.

*Kerja Kelompok*

A. Perhatikan gambar berikut!





1. Hitunglah luas masing-masing persegi yang ada di ketiga sisi segitiga kemudian tuliskan hasilnya pada tabel di bawah!

Tabel hasil pengamatan siswa terhadap segitiga siku-siku

Bangun segitiga	Luas persegi pada hipotenusa	Luas persegi pada salah satu sisi siku-siku	Luas persegi pada sisi siku-siku yang lain	Jumlah luas persegi pada kedua sisi siku-siku
a)				
b)				
c)				
d)				

\*) Nyatakan dalam satuan luas

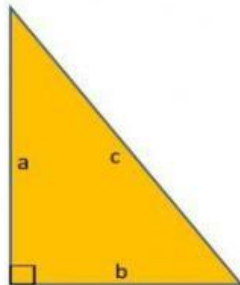
Berdasarkan tabel di atas

- Bagaimanakah hubungan antara kuadrat sisi-sisinya dengan luas persegi?
- Perhatikan luas persegi pada hipotenusa dengan jumlah luas persegi pada kedua sisi siku-sikunya! Bagaimanakah hubungannya?

Tuliskan jawabanmu pada kolom di bawah!

Untuk selanjutnya, hubungan yang kalian dapatkan di atas disebut Teorema Pythagoras. Yaitu teorema yang menjelaskan hubungan antara Panjang sisi miring/hipotenusa dengan Panjang kaki pada segitiga siku-siku. Dengan menggunakan pola/hubungan yang telah kalian dapatkan pada kegiatan di atas, selesaikanlah soal – soal di bawah ini!

4. Perhatikan gambar segitiga di samping! Kemudian lengkapi titik-titik di bawah ini!

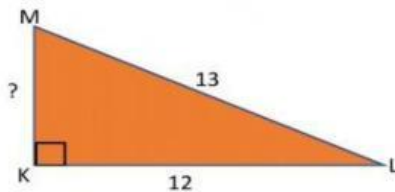


$$c^2 = \square^2 + \square^2$$

$$b^2 = \square^2 - \square^2$$

$$a^2 = \square^2 - \square^2$$

5. Lengkapilah kolom-kolom kosong di bawah ini!



$$LM^2 = KL^2 + MK^2$$

$$MK^2 = LM^2 - KL^2$$

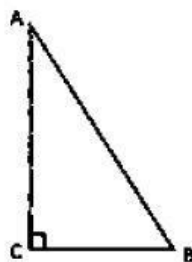
$$MK^2 = \square^2 - \square^2$$

$$MK^2 = \square - \square$$

$$MK^2 = \square$$

$$MK = \square$$

Jodohkanlah dengan Cara menarik pilihan jawaban ke kotak kosong yang disediakan !



1. Teorema Pythagoras berlaku pada bangun datar
2. Sisi terpanjang pada segitiga siku-siku disebut dengan
3. Penemu teorema Pythagoras adalah
4. Sisi siku-siku pada segitiga di samping adalah
5. Sisi terpanjang pada gambar di samping adalah ..

AC

Hipotenusa

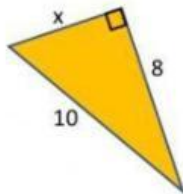
AB

Pythagoras

Segitiga siku-siku

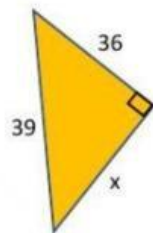
6. Lengkapi sisi segitiga yang belum diketahui! Drag/geser pilihan jawaban yang ada di sebelah kanan ke kotak sebelah kiri, arahkan ke soal yang sesuai!

a.





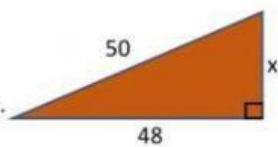
b.





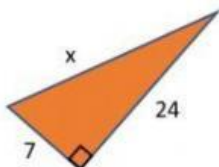


c.






d.






e.

