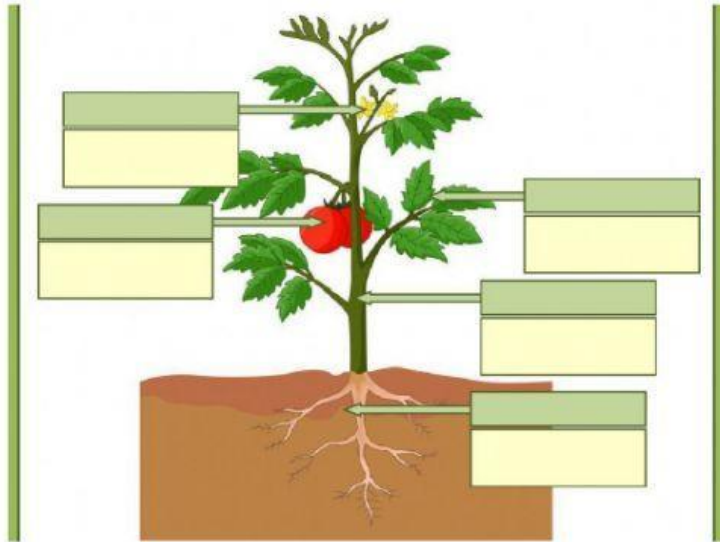


LAS PLANTAS

1.-Escribe las partes de las planta:



2.- Pon el número correspondiente:

1. 1 Árbol
2. Arbusto
3. Hierba

☐ El tallo es flexible y verde.

☐ La planta crece cerca de la tierra.

☐ El tronco es rígido y duro.

3.-¿Qué necesitan las plantas para fabricar su alimento? Escribe una x.

leche

agua

luz del sol

pan

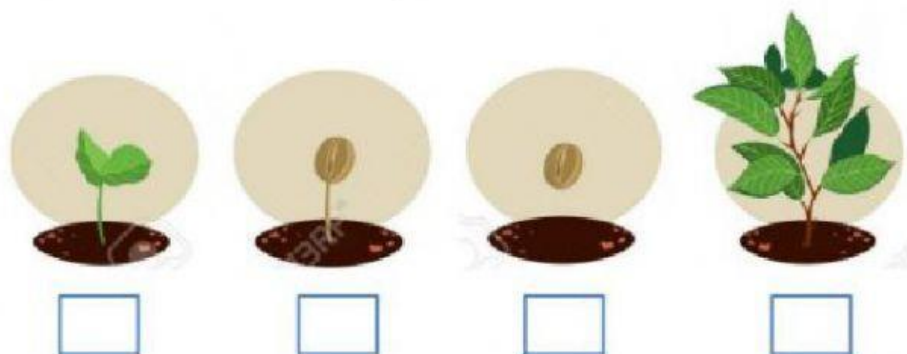
nubes

aire


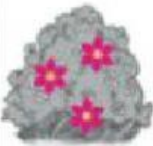



semillas

tierra

5.- Enumera como crecen las plantas:



6.-Marca las casillas correctas, con una x:

	 roble	 jara	 helecho	 tulipán	 ciruelo
hierba					
arbusto					
árbol					
con flor					
sin flor					

7.- ¿Qué ocurre para que nazca una nueva planta? Numera

- ☐ Fruta madura
- ☐ Semillas
- ☐ Abeja
- ☐ Polén
- ☐ Fruta
- ☐ Flor

8.-Pon las palabras caduca o perenne donde corresponda:

Los árboles de hojas pierden todas sus hojas en las estaciones de frío. (Otoño, Invierno)

Los árboles de hojas..... van perdiendo y renovando hojas a lo largo de todo el año.

9.-Verdadero o falso:

- ☐ A las plantas les molesta la luz.
- ☐ Las plantas tienen tallo y raíz.
- ☐ Las plantas tienen tallo, raíz y hojas.
- ☐ Las plantas se mueven y buscan la luz del sol.
- ☐ Las plantas solo necesitan agua y tierra.
- ☐ Las plantas necesitan aire, agua, tierra y luz del sol.

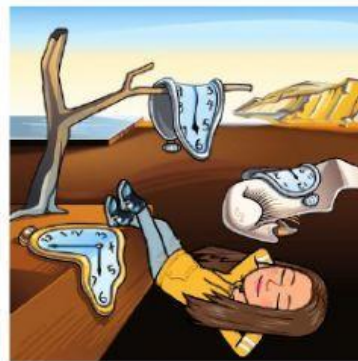
10.-¿Por qué son tan importantes las abejas?

.....
.....
.....

11.-Verdadero o falso.

- ☐ El musgo y el helecho no tienen flor.
- ☐ El árbol tiene el tallo flexible y verde.
- ☐ El arbusto tiene los tallos o las ramas cerca de la tierra.
- ☐ El árbol tiene el tronco duro y rígido.

- ☐ El peciolo es la parte que une la hoja al tallo.
- ☐ El limbo es la parte ancha de la hoja.
- ☐ El tallo es una flor muy bonita.
- ☐ El tallo está sujeto a la raíz.
- ☐ La raíz sujeta la planta.
- ☐ La raíz recoge el agua de la tierra, sube por el tallo y llega a la flor.
- ☐ Las hojas captan el aire y la luz del sol.
- ☐ El tallo sujeta las hojas y las flores.



FELICIDADES ACABASTES!!!!