

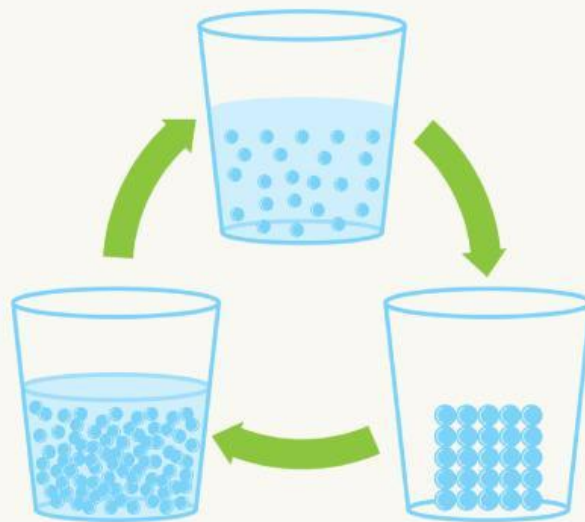
SEKOLAH MENENGAH ATAS

KELAS 11

E-LEMBAR KERJA

PESERTA DIDIK

KOLOID



NAMA :

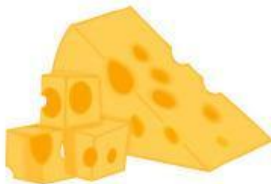
KELAS :

Tujuan Pembelajaran

1. Peserta didik dapat mengelompokkan jenis-jenis koloid.
2. Peserta didik dapat membedakan sifat-sifat koloid.
3. Peserta didik dapat memberikan contoh peranan koloid dalam kehidupan sehari-hari.

Identifikasi Masalah

Zat yang tersebar dalam sistem disebut fase terdispersi, sedangkan media yang digunakan untuk mendispersikan zat disebut media pendispersi. Berdasarkan fase terdispersi dan media pendispersinya, koloid digolongkan menjadi beberapa jenis, antara lain:



Keju



Susu



Cat

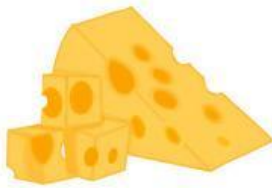
Pasti kalian mengetahui ketiga gambar di atas, bahkan kalian selalu menemuinya di kehidupan sehari-hari. Ketiga gambar tersebut merupakan contoh koloid dalam kehidupan sehari-hari. Meskipun semuanya merupakan koloid, namun ketiganya memiliki beberapa perbedaan jenis. Kira-kira apa saja jenis-jenis koloid dan bagaimana membedakan koloid tersebut berdasarkan fase terdispersi dan media pendispersinya?

PERTANYAAN

Koloid merupakan campuran dari fase terdispersi dan **pendispersi**. ukuran partikel koloid sebesar **1 nm - 1000 nm** adapun jenis-jenis koloid digolongkan koloid terbagi menjadi 3 yaitu Emulsi, Sol, dan **Sol**

Berikut ini manakah sifat sifat yang termasuk sifat dari koloid ?

- efek tyndal
- Volatil / mudah menguap
- Beracun
- koagulasi



Keju



Susu



Cat

Dari gambar diatas manakah yang termasuk contoh dari koloid?

Suatu teknik pemurnian berdasarkan perbedaan ukuran partikelnya adalah?

Speak here :



Klik ini kemudian dengarkan dan berikan jawaban yang benar.



Temukan 10 kata yang berhubungan dengan materi koloid secara umum.

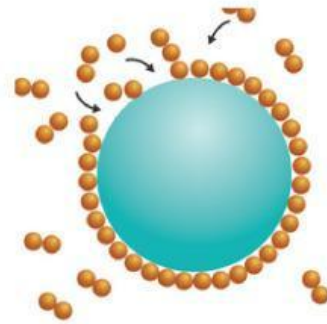
M	K	N	E	E	I	H	S	C	T	G	U	A	S
O	I	O	N	L	S	R	O	A	S	A	O	A	C
T	L	T	O	E	A	R	L	M	H	C	T	A	S
S	H	E	C	K	L	C	A	P	O	D	U	A	L
E	R	A	U	T	U	E	D	U	F	G	R	S	A
M	G	G	C	R	G	M	S	R	C	U	E	I	L
H	E	N	I	O	A	G	O	A	T	E	U	N	S
F	L	I	D	F	O	O	P	N	O	A	L	A	L
H	A	P	A	O	K	O	S	E	S	E	P	A	O
U	T	U	R	R	A	A	I	K	A	U	U	M	L
O	I	O	A	E	F	H	U	S	N	A	E	E	H
M	N	P	H	S	U	S	U	S	T	N	C	A	A
A	C	A	T	I	C	N	L	U	A	H	A	E	U
N	A	E	I	S	D	U	U	A	N	D	A	T	L

Hubungkan antara gambar dan kata yang menurutmu benar dan sesuai.

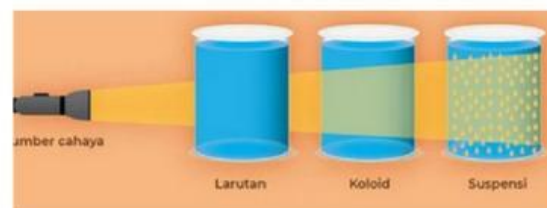
Elektroforesis



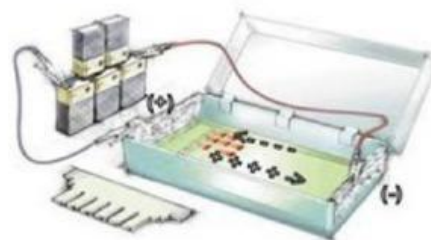
Efek Tyndal



Dialisis



Adsorpsi



Tarik dan tempel jawaban yang sesuai dengan gambar.



Air + Gula



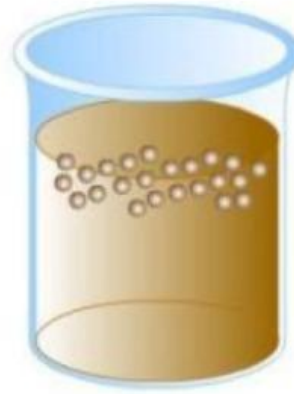
SUSPENSI



Air + Kanji



LARUTAN



Air + Kopi



KOLOID