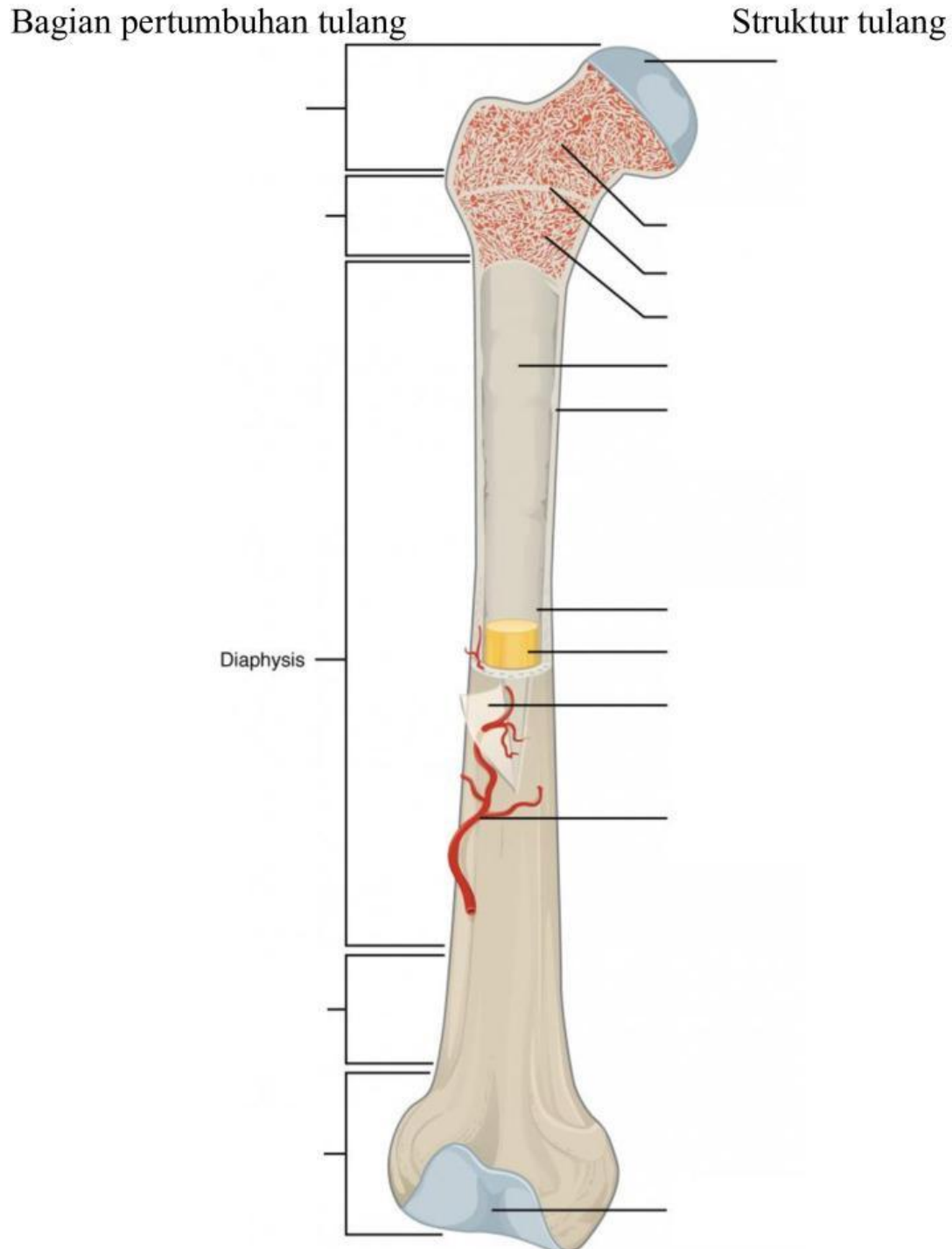


LKPD SISTEM GERAK

A.Struktur Tulang



**PILIH LAH ISTILAH YANG PALING TEPAT UNTUK
PENJELASAN DI BAWAH INI**

LAPISAN TERLUAR TULANG YANG TERDIRI ATAS
DUA LEMBAR JARINGAN IKAT, LAPISAN LUAR
BERUPA JARINGAN IKAT FIBROSA DAN LAPISAN
DALAM BERUPA SATU LAPIS OSTEOLAS

BAGIAN TULANG YANG MEMILIKI KEMAMPUAN
UNTUK TUMBUH

BAGIAN TULANG ANTARA DIAFISIS DAN EPIFISIS

LAPISAN PALING DALAM YANG BERFUNGSI
MEMPRODUKSI SEL DARAH MERAH, PUTIH, DAN
KEPING DARAH

JARINGAN IKAT AEROLAR VASKULER YANG
MELAPISI RONGGA SUMSUM

LAPISAN TULANG YANG TEKSTURNYA BERONGGA
DAN BERISI SUMSUM MERAH

LAPISAN TULANG YANG TEKSTURNYA HALUS
PADAT, SEDIKIT BERONGGA, DAN SANGAT KUAT

BAGIAN TULANG YANG PANJANG

BAGIAN UJUNG TULANG YANG MEMBESAR