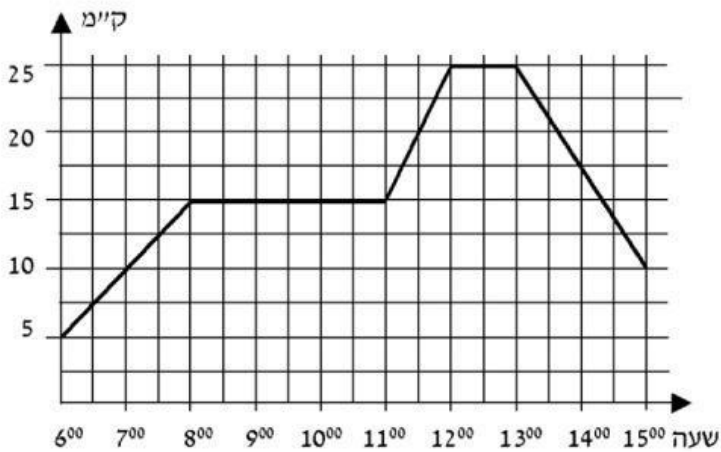


## קריאת גרף כיתה ט'

שימו לב מה מייצג כל ציר

1.

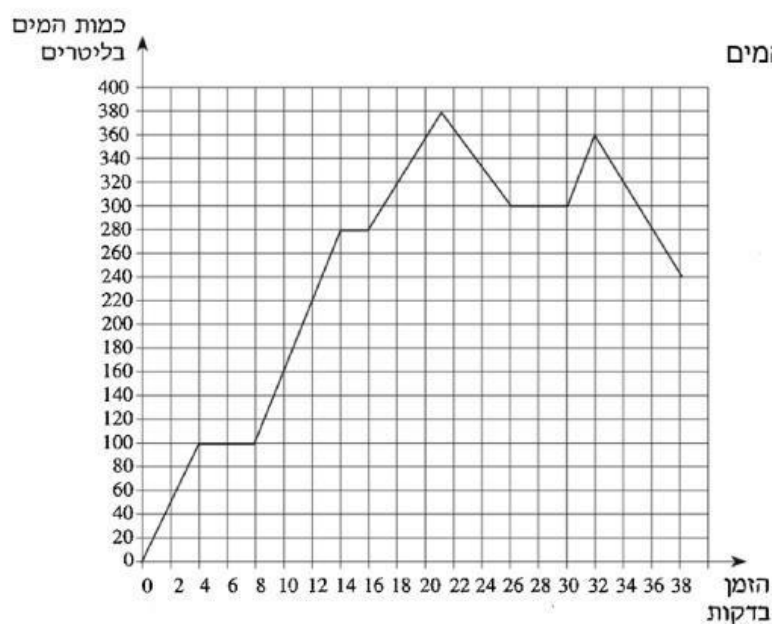


רוכב אופניים יצא מקריית ביאליק.  
הגרף שלפניכם מתאר את המרחק  
של הרוכב מקריית ביאליק,  
כפונקציה של הזמן.

עיינו בגרף וענו על הסעיפים הבאים:

- א. באיזה מרחק מקריית ביאליק היה הרוכב האופניים בשעה  $11^{30}$ ?
- ב. באילו שעות היה הרוכב האופניים במרחק של 10 ק"מ מקריית ביאליק?
- ג. כמה פעמים נח הרוכב האופניים, וכמה זמן נמשכה כל מנוחה?
- ד. איזה מרחק עבר הרוכב האופניים בין השעה  $13^{00}$  ל-  $15^{00}$ ?

2.



הגרף שלפניכם מתאר את כמות המים במכל לפי הזמן שחלף מתחילת זרימת המים.

עיינו בגרף וענו על הסעיפים הבאים:

- א. כמה מים היו במכל כעבור 12 דקות מתחילת זרימת המים?
- ב. באילו זמנים היו במכל בדיוק 360 ליטר מים?
- ג. מה הייתה הכמות הגדולה ביותר במכל?
- ד. האם בין הדקה ה-22 לדקה ה-24 כמות המים במכל גדלה או קטנה? נמקו.
- ה. כמה מים הוזרמו למכל בין הדקה ה-10 לדקה ה-12?
- ו. באילו זמנים לא היה שינוי בכמות המים במכל?