

E. M. _____

DISCIPLINA: _____ PROFESSOR (A): _____

ALUNO (A) _____ TURMA: _____ DATA: _____

ATIVIDADE DIAGNÓSTICA

1. Relacione cada grupo de alimento aos nutrientes que eles fornecem.

**CARBOIDRATOS****LIPÍDEOS****PROTEÍNAS****VITAMINAS e
SAIS MINERAIS**

2. Julgue os itens e marque V, se for verdadeiro e F se for falso, em seguida, corrija os itens falsos.

() As proteínas são nutrientes responsáveis pelo crescimento do corpo e pela cicatrização de ferimentos. Estão presentes em alimentos como carnes, leite, ovos, feijão e soja.

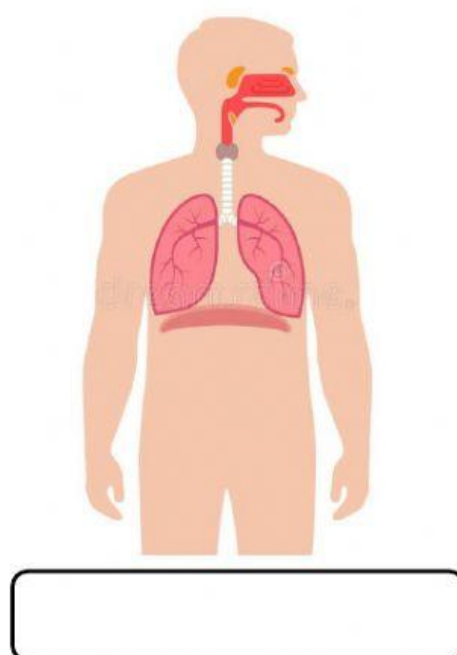
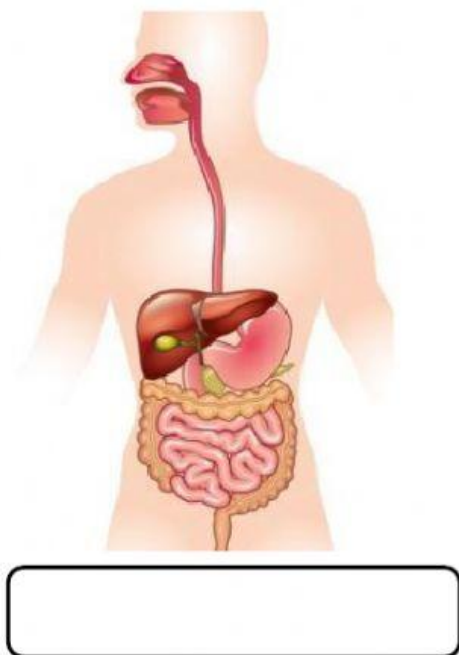
() As vitaminas são importantes pois atuam na manutenção do corpo e prevenção de algumas doenças. São encontradas apenas nas farmácias, em comprimidos ou xaropes.

() Alimentos ricos em açúcar e amido são fontes de carboidratos. Fornecem energia para o corpo.

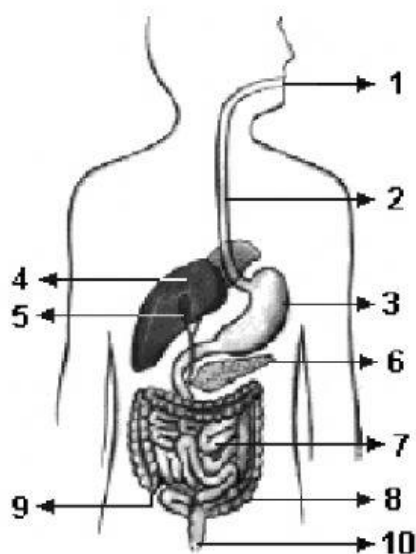
() Assim como os carboidratos, os lipídeos fornecem energia. Estão presentes em óleos, manteiga, creme de leite e carnes gordas.

() As fibras, apesar de não fornecerem nutrientes, são fundamentais para o bom funcionamento dos intestinos, pois dão consistências as fezes e ajudam a eliminar resíduos inservíveis do organismo.

3. Observe a figuras abaixo e indique quais sistemas do organismo humano estão sendo representados.



3. A figura ao lado mostra um esquema simplificado do sistema digestório. Observe-a e responda as questões.



a. Qual letra indica a parte do corpo que:

Elimina as fezes? _____

Conduz o bolo alimentar ao estômago? _____

É a entrada do alimento no corpo? _____

Forma as fezes? _____

Não faz parte do tubo digestório? _____

Absorve os nutrientes presentes no alimento? _____

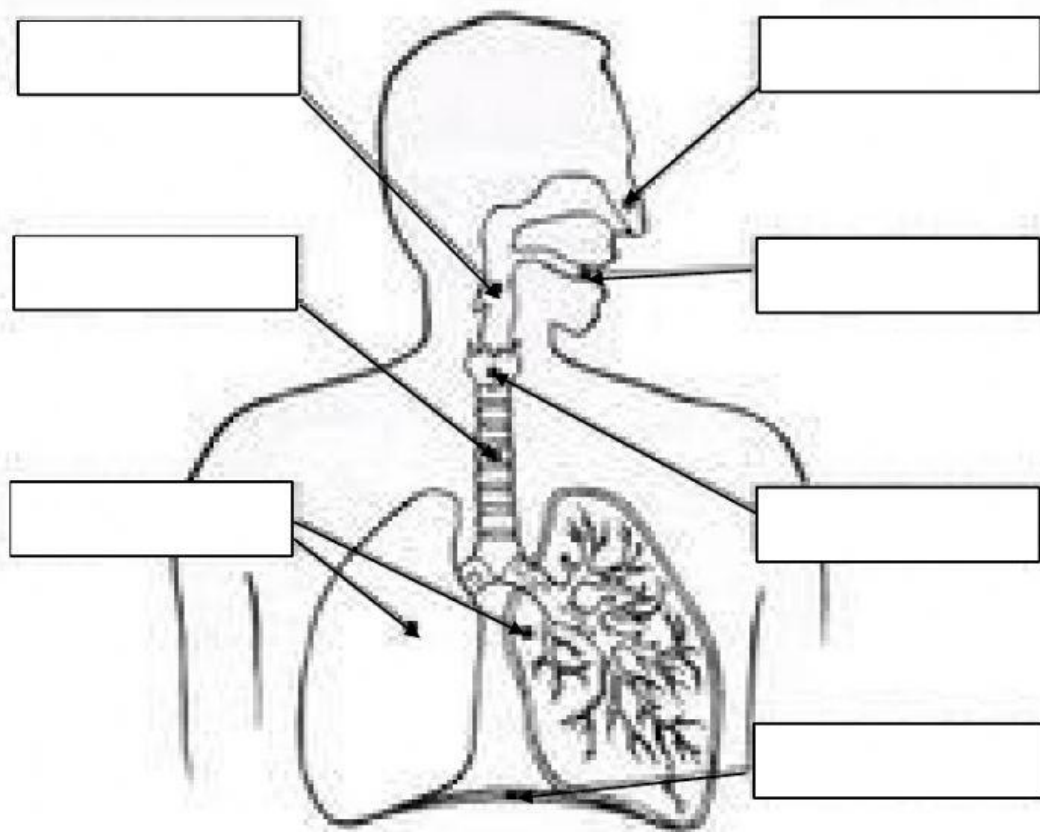
Está entre o esôfago e o intestino delgado? _____

b. Agora, escreva o nome dos órgãos indicados em cada número.

1. _____
2. _____
3. _____
4. _____
5. _____

6. _____
7. _____
8. _____
9. _____
10. _____

4. O sistema respiratório é formado por órgãos que realizam a **troca dos gases** entre o corpo e o ambiente. Indique no esquema abaixo os órgãos que compõem esse importante sistema.



PULMÕES

TRAQUÉIA

LARINGE

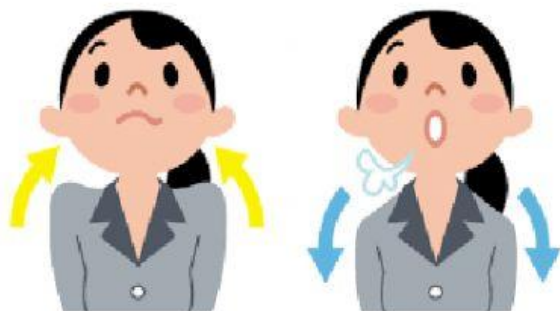
BOCA

FARINGE

NARIZ

DIAFRAGMA

6. Observe o desenho abaixo e explique, com suas palavras, o que é inspirar e expirar.



Inspirar: _____

Expirar: _____

