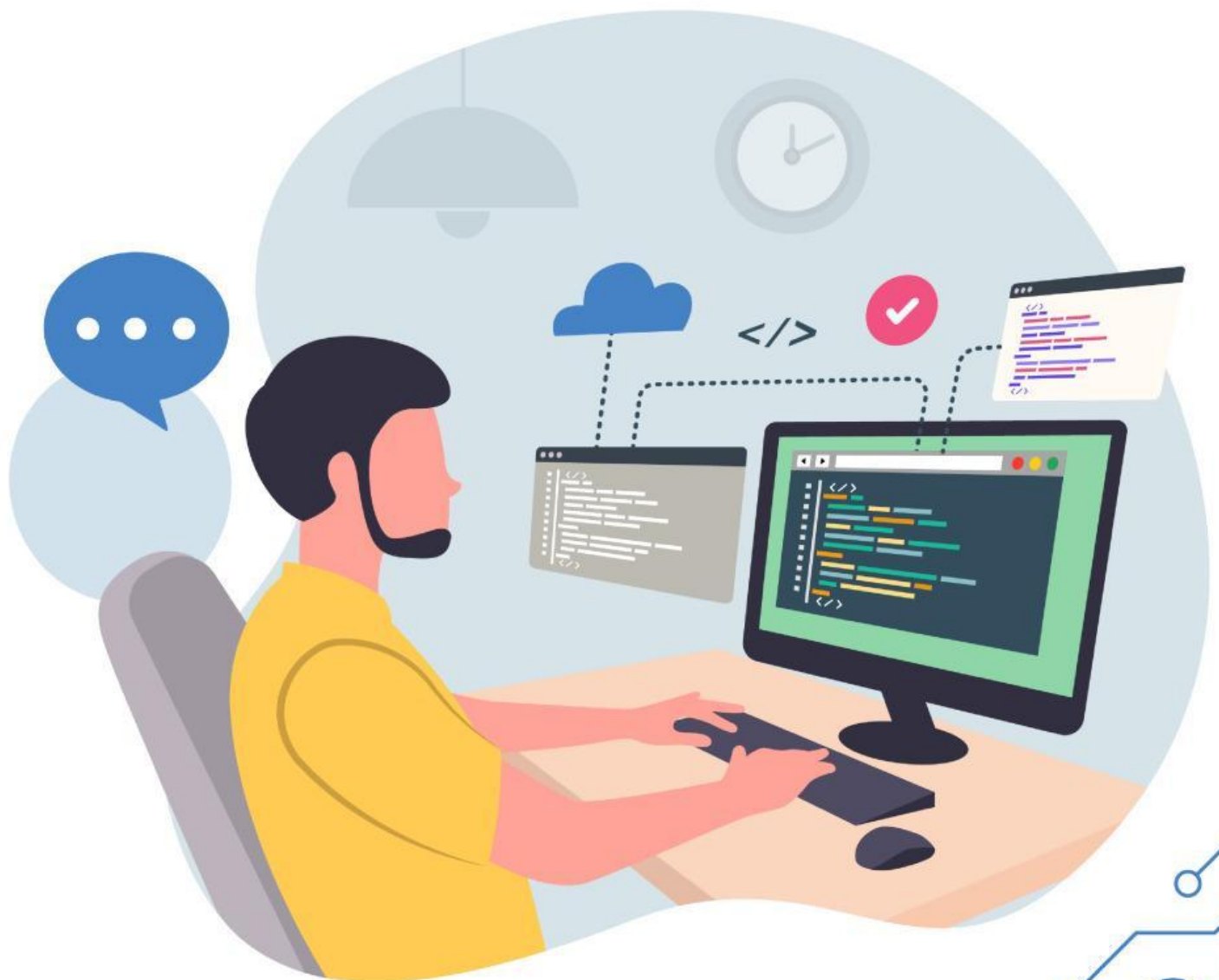


E-LKPD INFORMATIKA

SMP KELAS VII



Disusun Oleh : Lukman Hakim

Surel (Surat Elektronik)

- Orientasi Terhadap Masalah

Bagaimana cara kerja email?



Apa saja yang perlu diperhatikan ketika menggunakan email untuk keperluan resmi?



Bagaimana cara menjaga keamanan akun email?



- Mengorganisasikan siswa untuk belajar

Tema Bagian 2

Nama Anggota

Nama Kelompok :

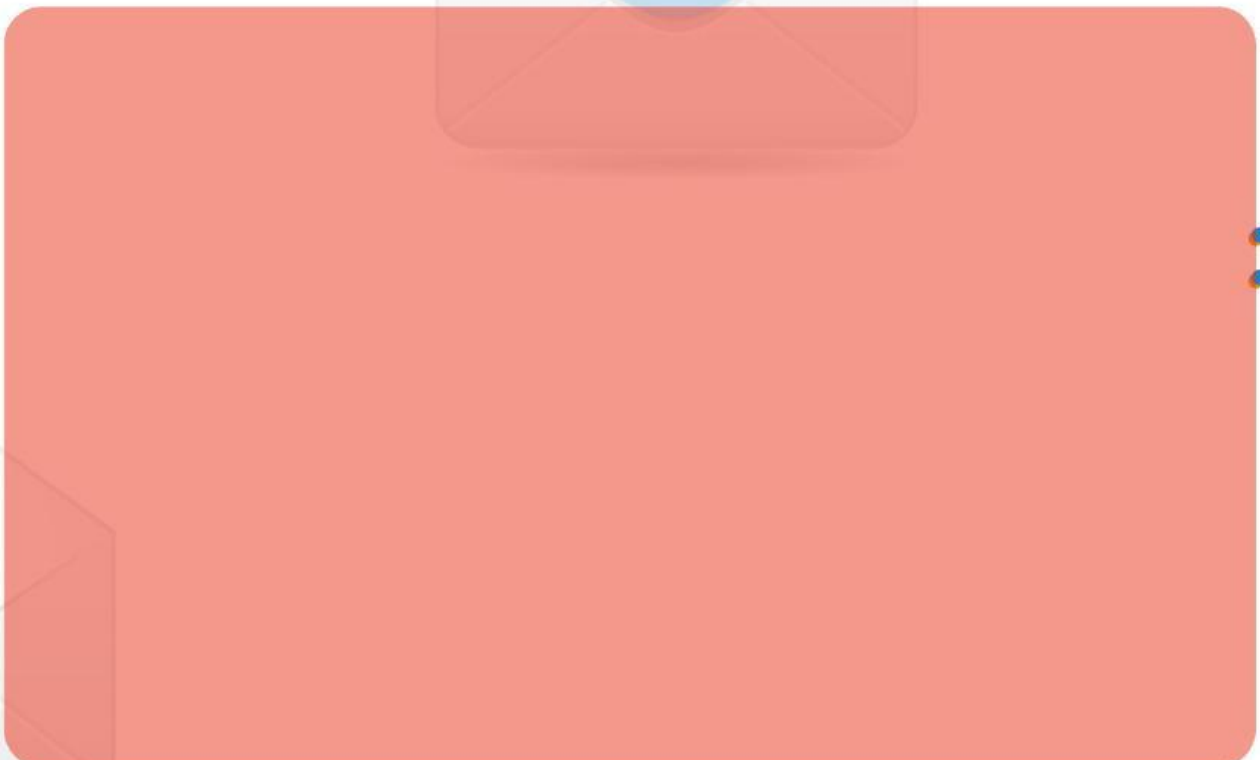
Teknologi Informasi dan Komunikasi

Fungsi dan Manfaat Surel, serta Macam-Macamnya



- Membimbing penyelidikan individu maupun kelompok

Tuliskan Fungsi dan Manfaat Surel !



Teknologi Informasi dan Komunikasi

Fungsi dan Manfaat Surel, serta Macam-Macamnya

- Membimbing penyelidikan individu maupun kelompok

Pisahkan Macam-Macam Surel ke dalam kotak yang benar



Teknologi Informasi dan Komunikasi

- Mengembangkan dan menyajikan hasil karya

Setelah kita mengetahui fungsi dan manfaat surel, serta macam-macamnya, marilah kita demonstrasikan kedepan bersama kelompok, untuk memberikan informasi kepada teman kelompok lain.

Tuliskan Pertanyaan teman mengenai Fitur dan Manfaat Surel



Lalu, Tuliskan Jawabannya !



Teknologi Informasi dan Komunikasi

- Menganalisis dan mengevaluasi proses pemecahan masalah

Setelah kita belajar fungsi dan manfaat surel, serta macam-macam surel. Mari jabarkan mengenai pentingnya penggunaan surel yang baik dan aman, serta bagaimana teknologi ini membantu dalam komunikasi sehari-hari.

Apa pentingnya penggunaan surel yang baik dan aman?



Bagaimana teknologi ini dapat membantu dalam komunikasi sehari-hari?



Sebutkan beberapa hal yang kamu pelajari setelah mengisi semua jawaban semua !!

