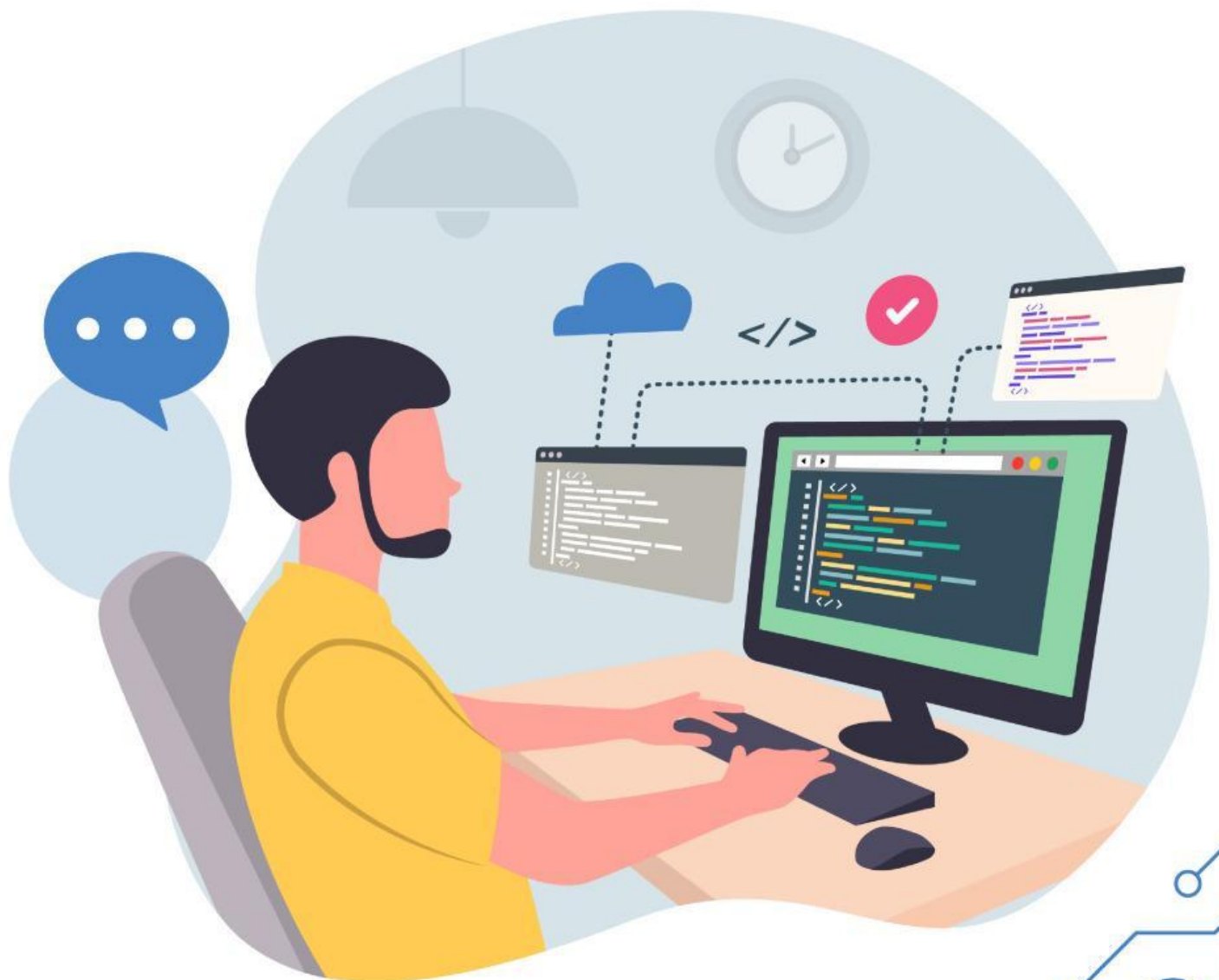


# E-LKPD INFORMATIKA

SMP KELAS VII



Disusun Oleh : Lukman Hakim

## Surel (Surat Elektronik)

- Orientasi Terhadap Masalah

Bagaimana cara kerja email?



Apa saja yang perlu diperhatikan ketika menggunakan email untuk keperluan resmi?



Bagaimana cara menjaga keamanan akun email?



- Mengorganisasikan siswa untuk belajar

Tema Bagian 1

Nama Anggota

Nama Kelompok :

# Teknologi Informasi dan Komunikasi

## Cara Membuat Surel



- Membimbing penyelidikan individu maupun kelompok

**Tuliskan Langkah Membuat Surel !**



# Teknologi Informasi dan Komunikasi

- Mengembangkan dan menyajikan hasil karya

Setelah kita membuat langkah-langkah membuat surel, marilah kita demonstrasikan kedepan bersama teman untuk memberikan informasi kepada teman kelompok lain

Tuliskan Pertanyaan teman mengenai cara membuat surel



Lalu, Tuliskan Jawabannya !





# Teknologi Informasi dan Komunikasi

- Menganalisis dan mengevaluasi proses pemecahan masalah

Setelah kita belajar cara membuat surel, mari jabarkan mengenai pentingnya penggunaan surel yang baik dan aman, serta bagaimana teknologi ini membantu dalam komunikasi sehari-hari.

**Apa pentingnya penggunaan surel yang baik dan aman?**



**Bagaimana teknologi ini dapat membantu dalam komunikasi sehari-hari?**



**Sebutkan beberapa hal yang kamu pelajari setelah mengisi semua jawaban semua !!**

