



CLIMOGRAMA



Santander (España)

Altitud: 66 m

Latitud: 43° 28' N

Longitud: 3° 49' O

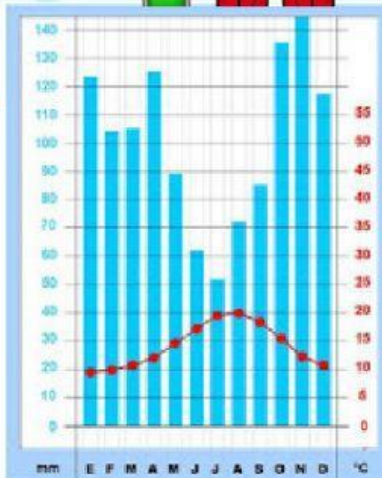
Precipitación total anual

1215 mm



101.3 mm

Precipitación media mensual



Amplitud térmica

10.4 °C



14.1 °C

Temperatura media anual

Un climograma es la representación de la y de las que se dan en un durante un periodo de tiempo, normalmente **1 año** **lugar** **precipitaciones** **gráfica** **temperatura**

FÍJATE EN EL CLIMOGRAMA Y RESPONDE

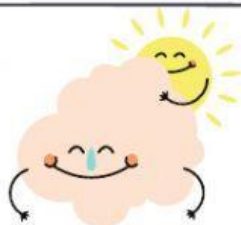
- ¿Qué representa la columna izquierda?
- ¿Qué representa la columna derecha?
- ¿Qué representa el eje horizontal?
- ¿Cuál es el mes más frío?
- ¿Cuál es el mes más caluroso?
- ¿Cuál es el mes con más precipitaciones?
- ¿Cuál es el mes con menos precipitaciones?

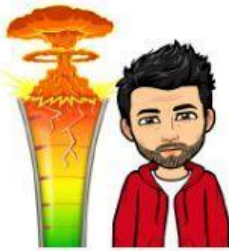
- Los inviernos en este clima son:
- Los veranos en este clima son:
- Las precipitaciones en este clima son:

Piensa y responde

En resumen...

Fijándonos en todos estos datos podemos decir que este climograma pertenece a un clima , ya que sus inviernos son y sus veranos no son muy

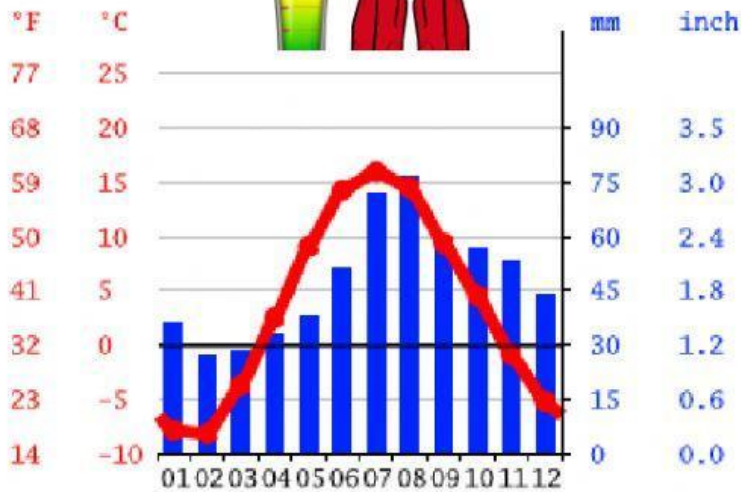




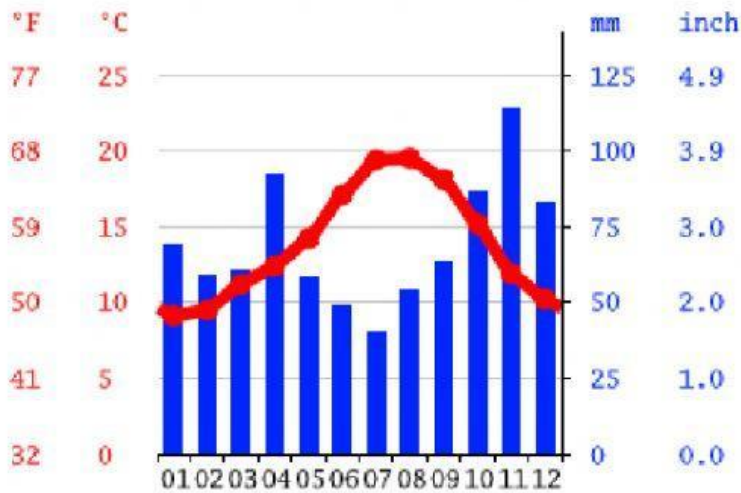
CLIMOGRAMA



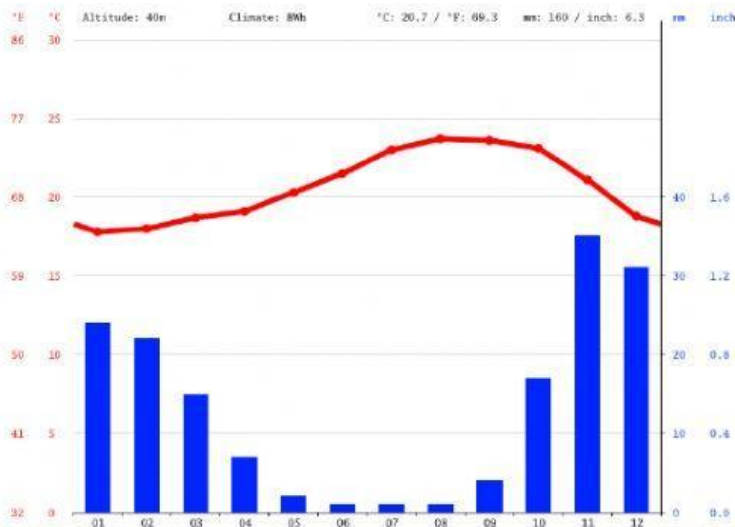
Piensa y une con flechas



CANARIAS



GIJÓN



FINLANDIA

Explica con tus palabras tu respuesta anterior...

