

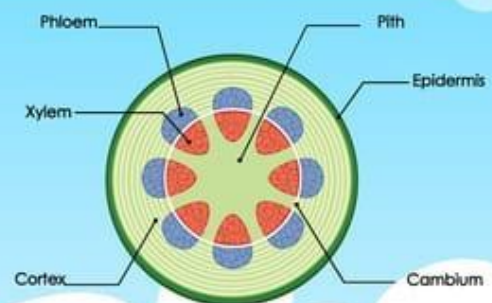
PLANT TISSUE SYSTEMS



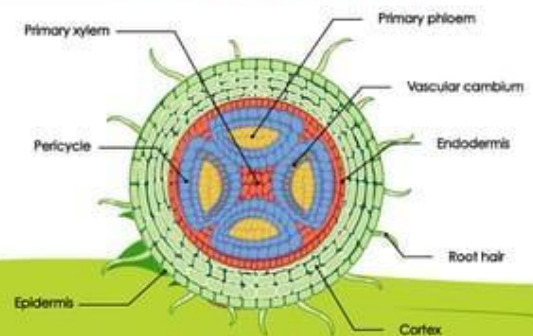
LEAF ANATOMY



INTERNAL STEM STRUCTURE

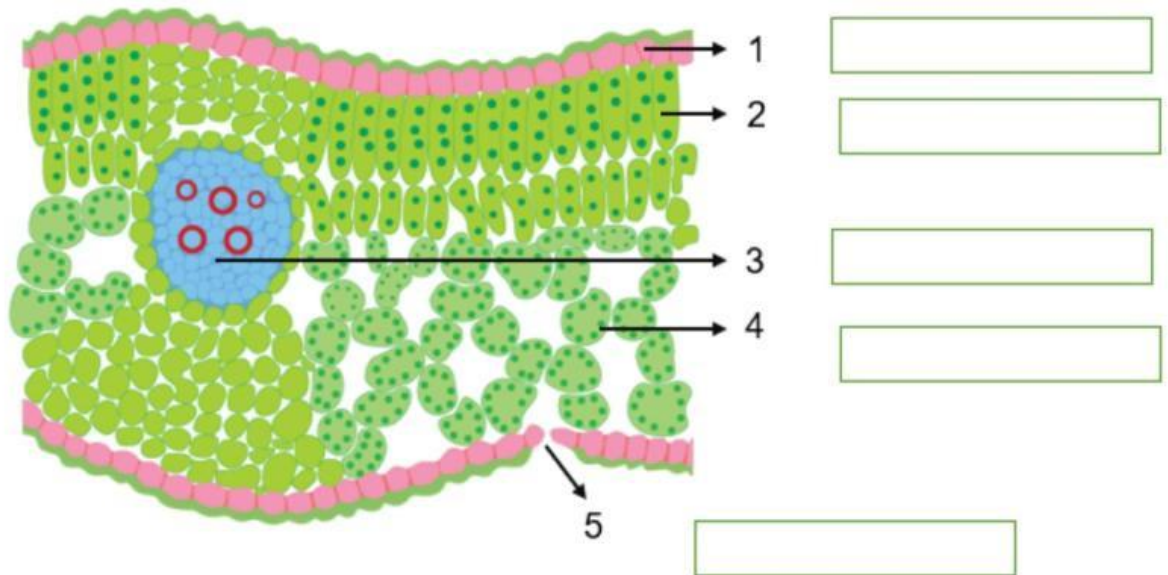


INTERNAL ROOT STRUCTURE



JARINGAN TUMBUHAN

A. Lengkapilah gambar dibawah ini dengan meletakkan jawaban pada bagian organ tumbuhan dengan benar !



stomata

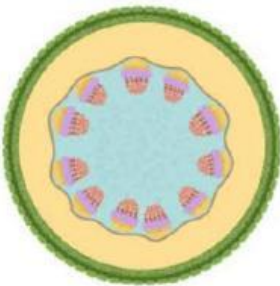
Berkas pengangkut

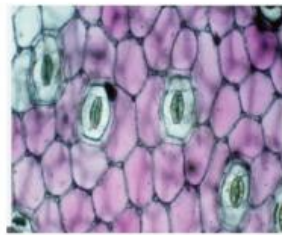
j. palisade

j. spons

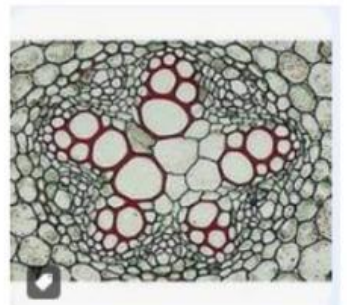
j. epidermis

B. Isilah nama organ dibawah ini dengan memilih jawaban yang benar!









trikoma

Batang dikotil

stoma

Akar monokotil