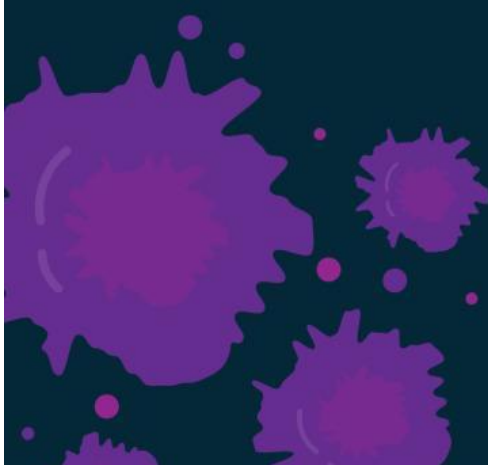
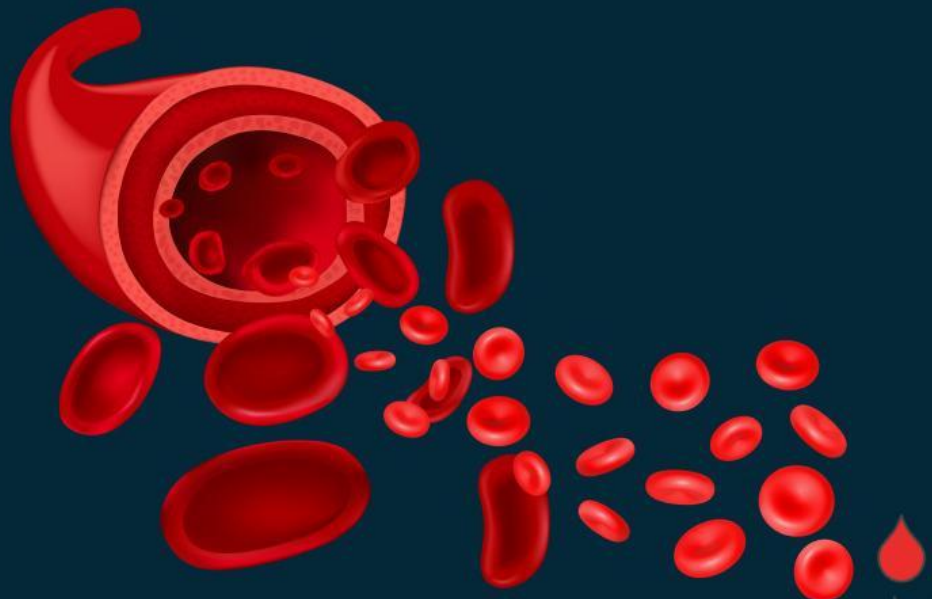




Kurikulum
Merdeka

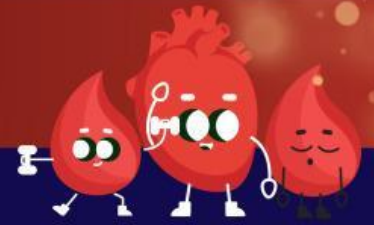


Lembar Kerja Peserta Didik Komponen Darah



Oleh: Hanna Nurfarida, M.Pd

Komponen Sel Darah Manusia

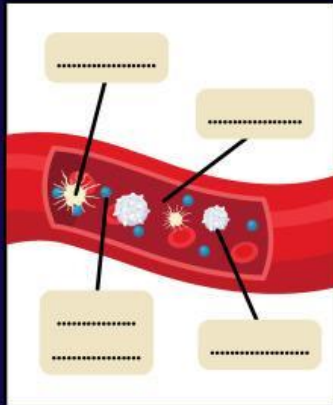


Lengkapilah tabel berikut ini!

eritrosit

leukosit

trombosit



Komponen Sel Darah Manusia	
Plasma darah (55%)	Sel-sel darah (45%)
terdiri dari 90% air & sisanya berupa zat yang larut di dalamnya	<div style="display: flex; justify-content: space-around; align-items: center;"> <div style="text-align: center;"> <p>.....</p> <p>sel darah merah</p> </div> <div style="text-align: center;"> <p>.....</p> <p>sel darah putih</p> </div> <div style="text-align: center;"> <p>.....</p> <p>keping darah</p> </div> </div>

Karakteristik Sel Darah Manusia

Pembeda	Eritrosit	Leukosit	Trombosit
Bentuk
Inti sel
umur
jumlah sel
warna
tempat pembentukan
fungsi