

# E-LKPD

# KELAS VIII SMP

## TEOREMA PYTHAGORAS

### Pertemuan 1



# Latihan Soal Teorema Pythagoras

## MENEMUKAN KONSEP PYTHAGORAS

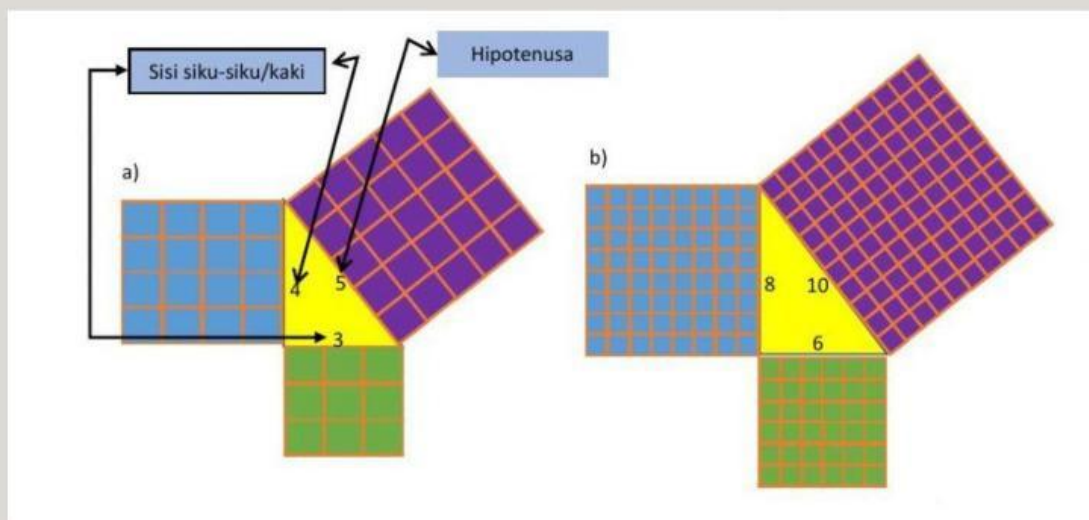
Anggota Kelompok/Nomor Absen:

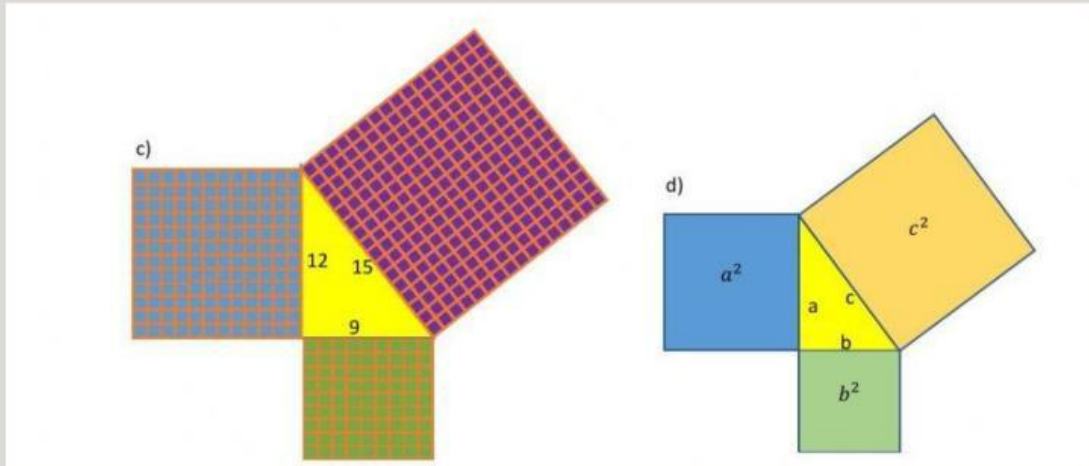
1.
2.
3.
4.
5.

Petunjuk Pengerjaan:

1. Isilah identitas kelompokmu
  2. Diskusikan dan selesaikan permasalahan dalam LKPD berikut dengan kelompokmu.
  3. Tanyakan pada guru bila ada bagian yang kurang jelas.
- 

A. Perhatikan Gambar berikut!





1. hitunglah luas masing-masing persegi yang ada di ketiga sisi segitiga kemudian tuliskan hasilnya pada tabel di bawah!

Bangun Segitiga	Luas persegi pada hipotenusa	Luas persegi pada satu sisi siku-siku	Luas persegi pada sisi siku-siku yang lain	Jumlah luas persegi pada kedua sisi siku-siku
a)				
b)				
c)				
d)				

2. Bagaimana hubungan antara kuadrat sisi-sisinya dengan luas persegi? Tuliskan jawabanmu pada kolom di bawah!

3. Perhatikan luas persegi pada hipotenusa dengan jumlah luas persegi pada kedua sisi siku-sikunya, bagaimana hubungannya?  
Tuliskan jawabanmu pada kolom di bawah!

- B. Jodohkan dengan cara menarik kolom jawaban ke kolom kosong yang disediakan!

1. Teorema pythagoras berlaku pada bangun datar...

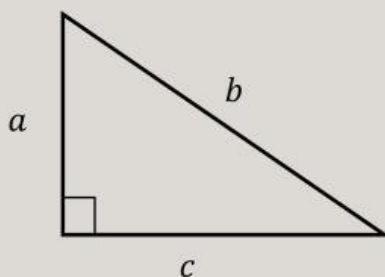
Pythagoras

2. Penemu teorema pythagoras adalah...

Segitiga siku-siku

- C. Pilihlah jawaban yang paling tepat dengan cara klik option a, b,c, atau d.

3. Rumus Pythagoras yang tepat untuk gambar ini adalah...



A.  $a^2 = b^2 + c^2$

B.  $b^2 = a^2 + c^2$

C.  $b^2 = c^2 - a^2$

D.  $c^2 = a^2 + b^2$