



Kurikulum Merdeka

Lembar Kerja Peserta Didik

# LKPD

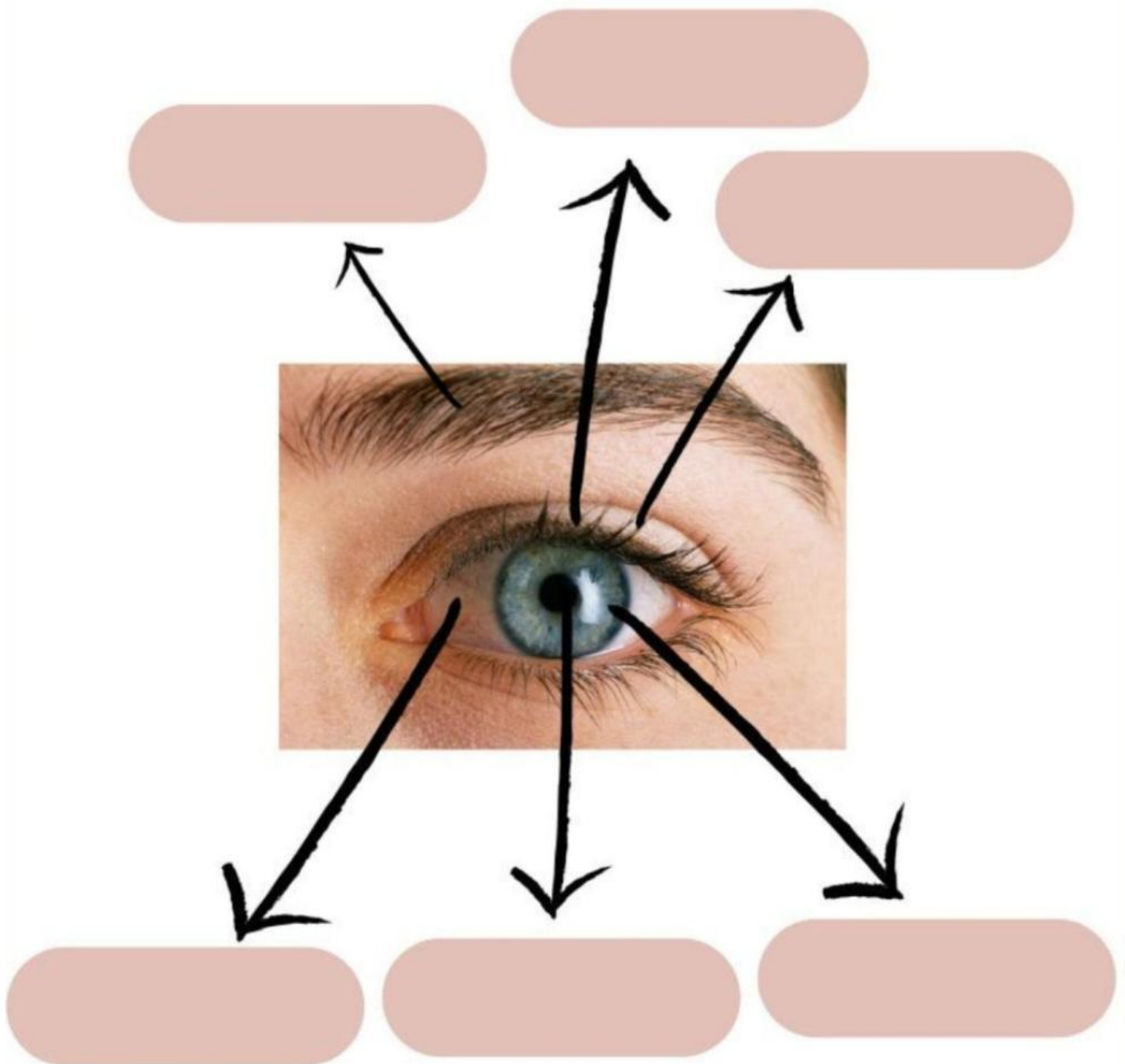
Bagian-bagian Mata

Nama :



# MATA BAGIAN LUAR

Isilah bagan tersebut sesuai dengan panah yang ditunjuk!



## Hubungkan bagian mata luar tersebut dengan fungsinya!

**ALIS**

Bagian berwarna putih dan keras pada bola mata. Otot-otot yang membuat mata kita bergerak melempel pada sklera. Berfungsi juga untuk melindungi bagian penting dalam mata.

**BULU MATA**

Melindungi mata kita dari air atau keringat agar tidak masuk ke dalam mata

**PUPIL**

Melindungi mata kita dari benda asing seperti debu atau kotoran

**IRIS**

Bagian mata di tengah iris. Merupakan celah tempat masuknya cahaya ke bagian dalam mata

**SKLERA**

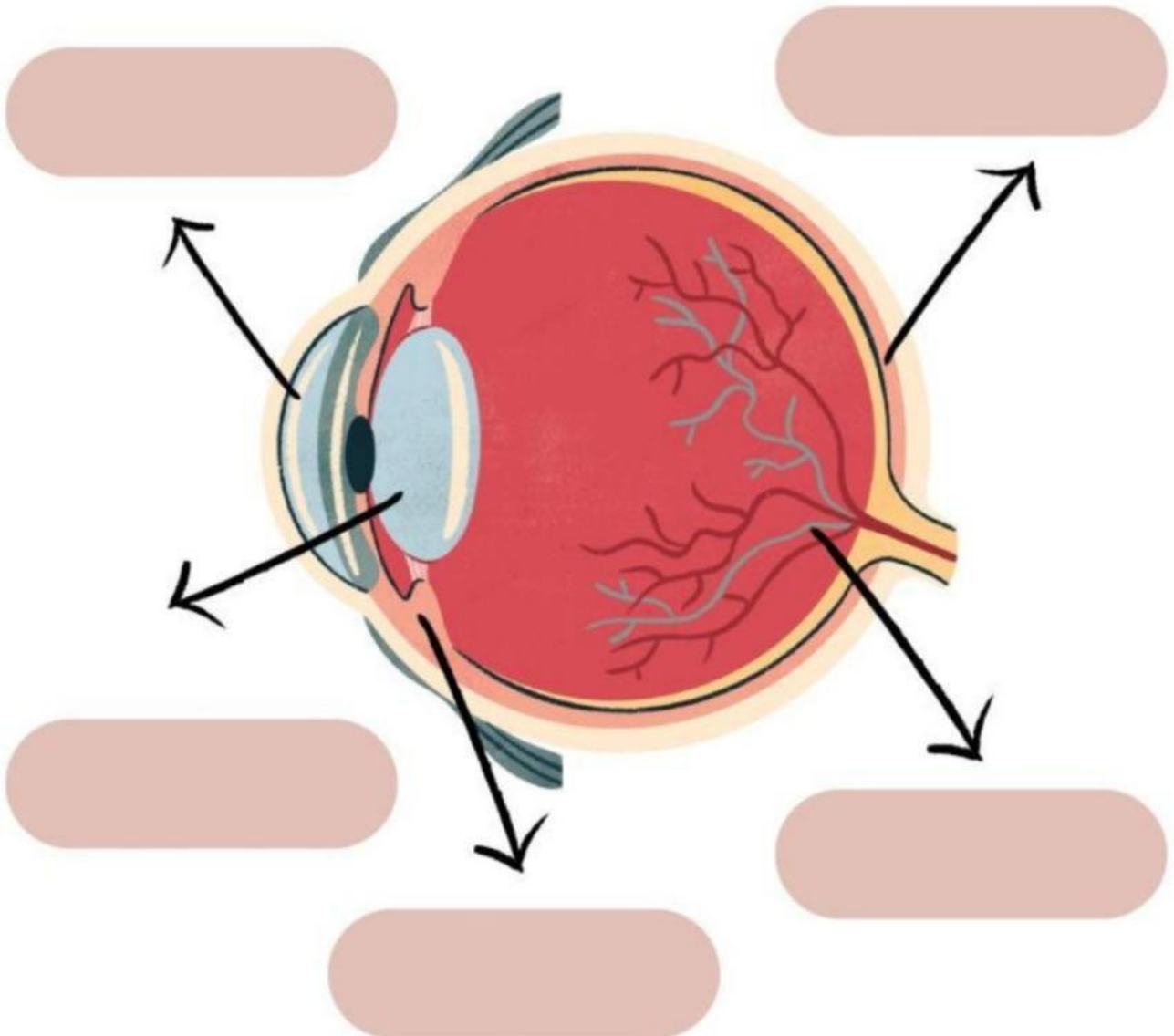
Kulit yang melindungi bagian depan bola mata. Berfungsi juga untuk membasahi bagian depan mata dengan air mata saat mengedip.

**LIPATAN MATA**

Bagian mata yang berwarna. Berfungsi untuk mengatur jumlah cahaya yang masuk ke mata.

# MATA BAGIAN DALAM

Coba kalian isi bagan tersebut!



**KORNEA**

**LENSA**

**RETINA**

**OTOT SILARIS**

**SARAF MATA**

# FUNGSI BAGIAN DALAM MATA

Isilah titik-titik berikut

Meneruskan sinyal bayangan yang ditangkap retina beserta warna dan menghubungkan ke bagian khusus di otak.

.....

Mengubah bentuk lensa mata

.....

Memfokuskan dan meneruskan cahaya yang masuk ke mata agar jatuh tepat pada retina

.....

Selaput bening yang melindungi bagian depan mata. Berfungsi seperti jendela mata, yaitu tempat masuknya cahaya ke dalam mata

.....

Selaput yang terletak paling belakang dan peka terhadap rangsang cahaya. Retina menerima cahaya dan menyampaikan informasi pada saraf mata.

.....