

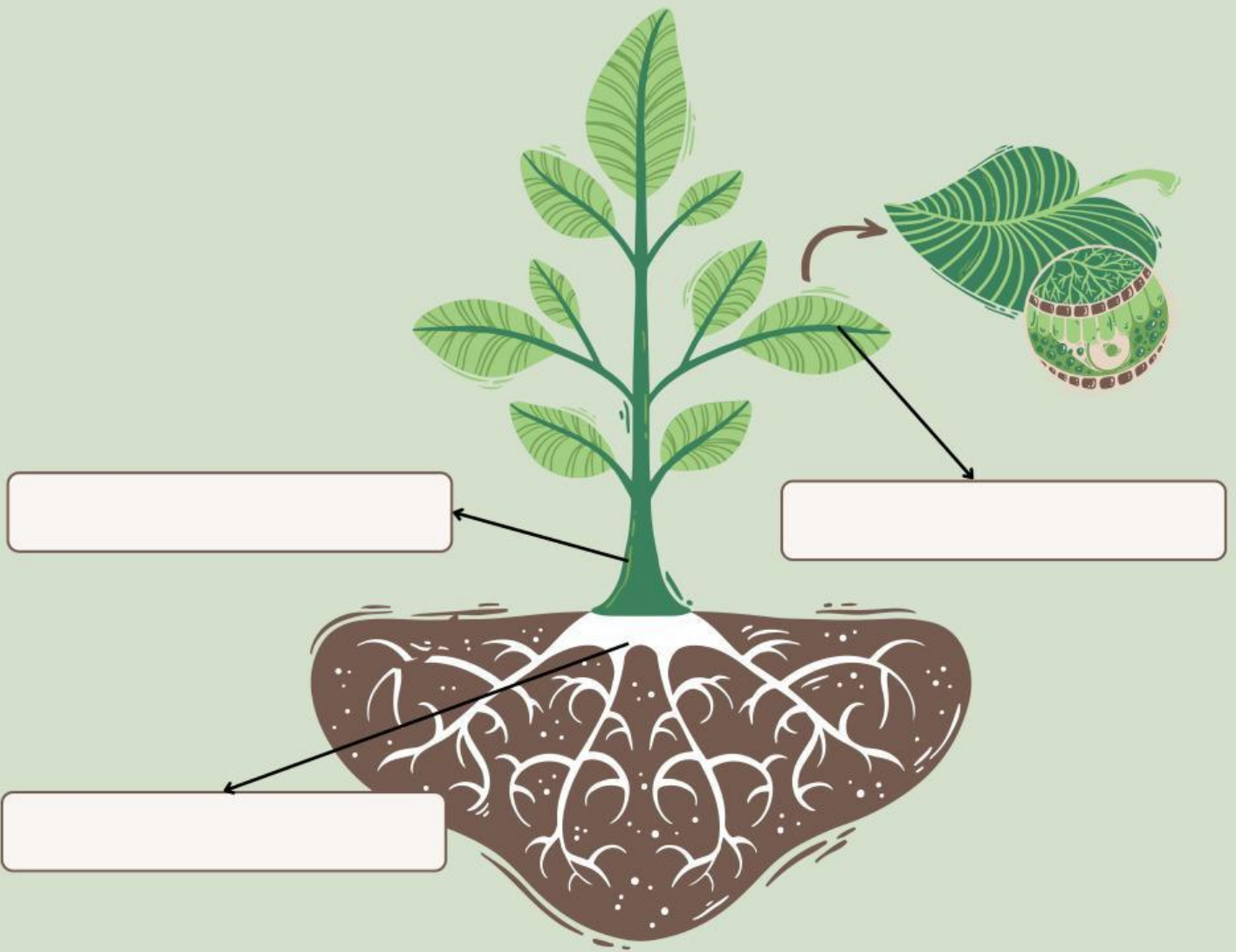
ใบกิจกรรม

โครงสร้างภายนอกของพืช

ดอก

ลำต้น

ราก



มีหน้าที่ดูดน้ำและธาตุอาหารและยึดลำต้นให้ตั้งอยู่บนดิน

มีหน้าที่สร้างอาหารโดยวิธีสังเคราะห์ด้วยแสง หายใจคายน้ำ และแลกเปลี่ยนแก๊ส

เป็นแกนช่วยชูกิ่ง ใบ ดอก ผล และเมล็ด ช่วยให้ใบกางออกรับแดด และช่วยลำเลียงน้ำและธาตุอาหารไปยังส่วนต่างๆของพืช