



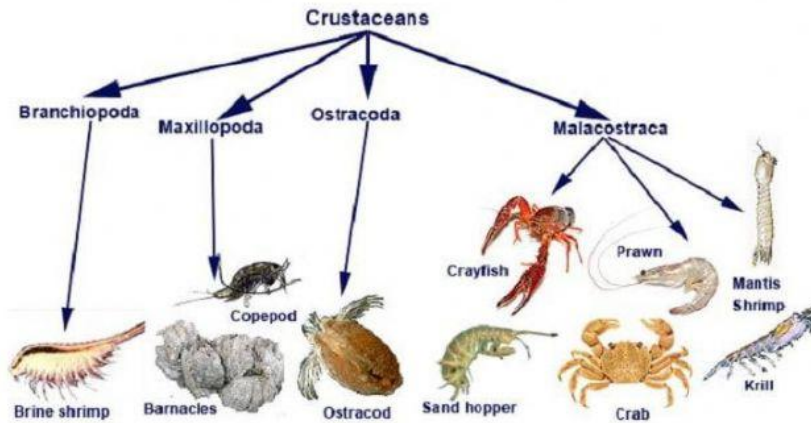
KEMENTERIAN AGAMA RI MADRASAH ALYAH NEGERI 1 TUBAN

LABORATORIUM ELEKTRONIK
JUDUL PRAKTIKUM ARTROPHODA

NAMA PRAKTIKAN :

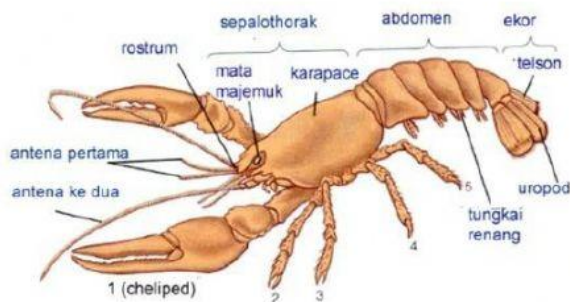
KELAS :

AMATILAH GAMBAR-GAMBAR DIBAWAH INI, KEMUDIAN LENGKAPILAH TABEL YANG DISEDIAKAN



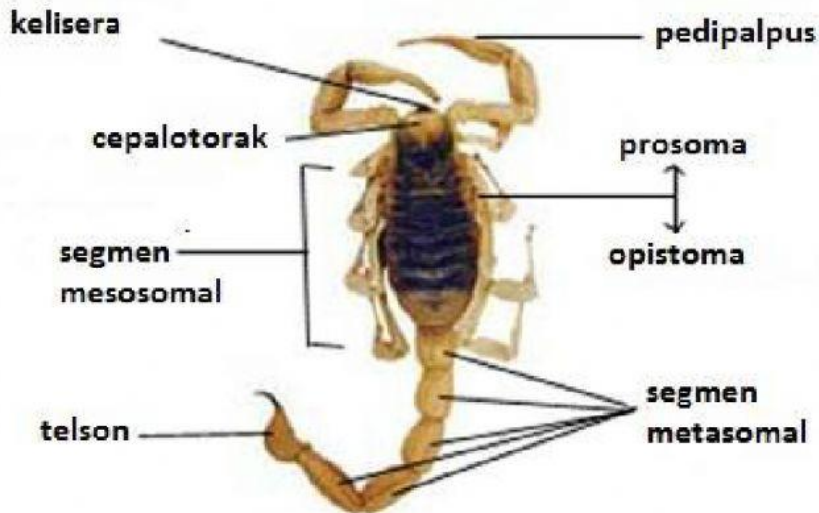
Crustaceae

1



Arachnida

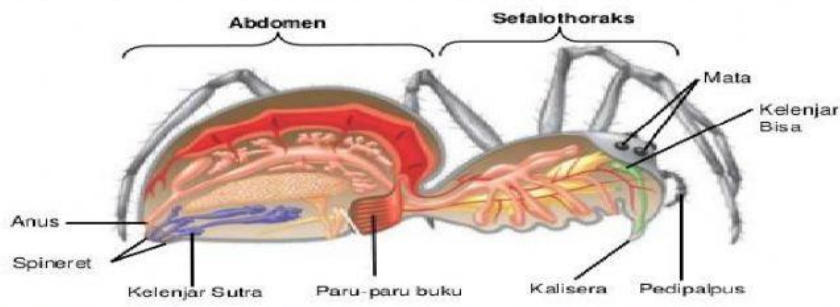
2



4. Arachnida

Ciri yang menonjol

1. Tubuh terdiri dari 2 bagian : a) sefalothoraks dan b) abdomen.
2. Memiliki mata 8, dan mulutnya dilengkapi oleh kalisera (catut).
3. Kaki berjumlah 4 pasang, keluar dari sefalothoraks.

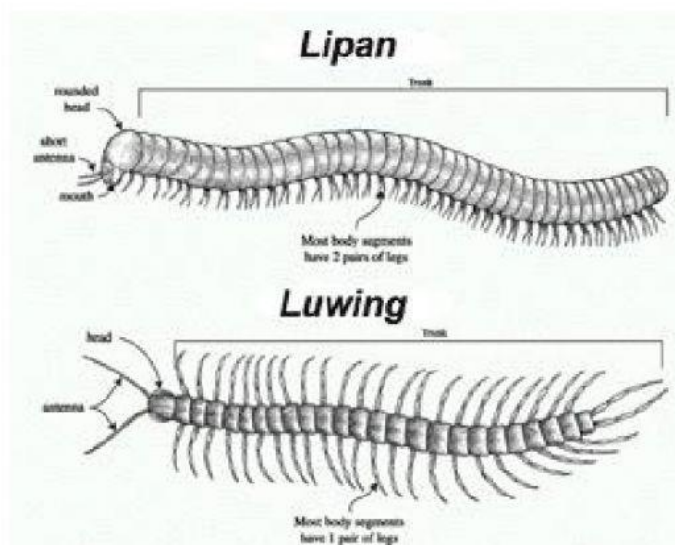


Kaki seribu

Lipan/Kelabang



3

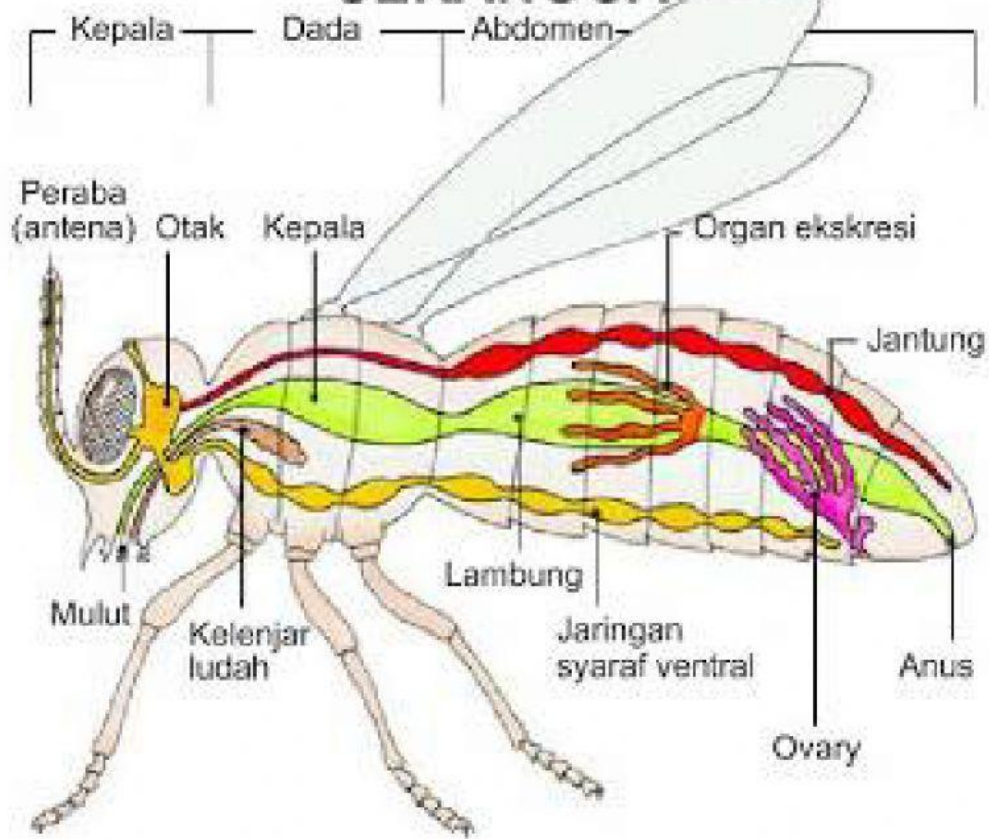


INSECTA



4

SERANGGA



Lengkapilah tabel dibawah ini!

Ciri-ciri	Crustacea	Arachnida	Myriapoda	Insecta
Pembagian Tubuh				
Jumlah kaki				
Sayap				
Jumlah antena				

Ciri-ciri	Crustacea	Arachnida	Myriapoda	Insecta
Alat Respirasi				
Habitat				

