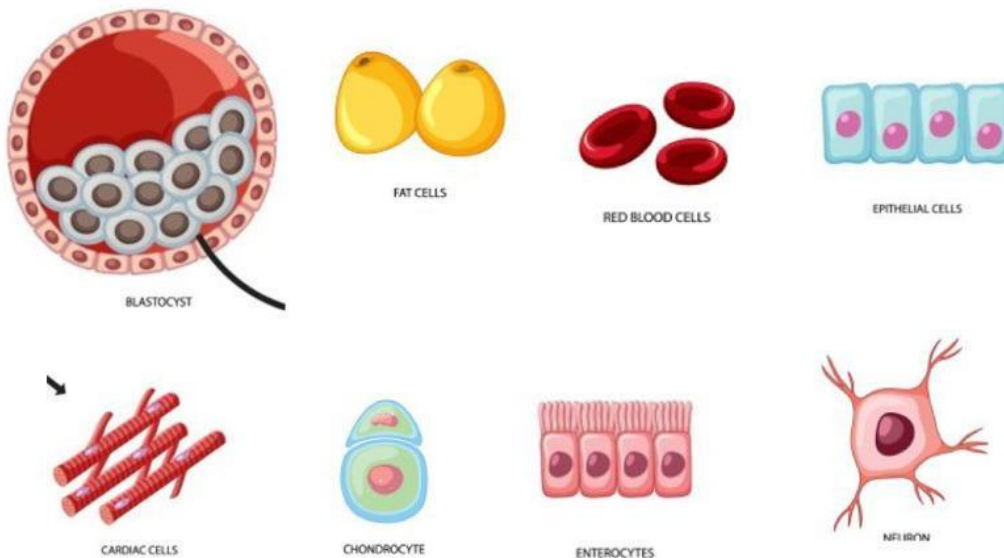
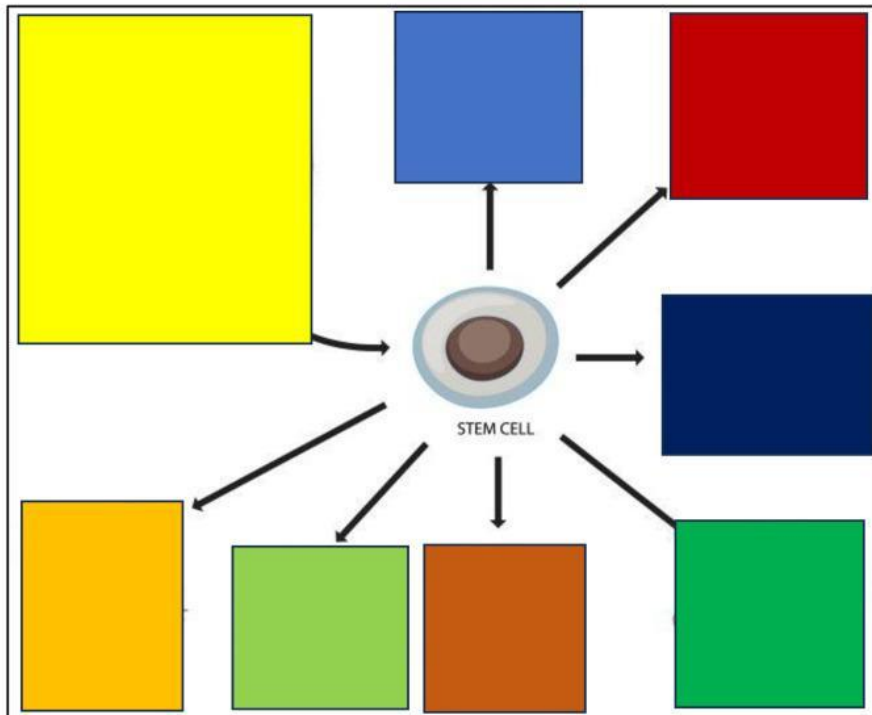


## SEL PUNCA

Lengkapi gambar cel punca ini yang telah berdeferensiasi menjadi sel lainnya



Dari kegiatan tersebut maka Sel punca atau *stem cell* adalah sebutan untuk sel yang belum memiliki fungsi khusus, sehingga dapat mengubah, menyesuaikan, dan memperbanyak diri tergantung lokasi sel tersebut berada.

Untuk mengetahui jenis-jenis sel punca maka tarik garis nama sel punca dan penjelasannya yang memiliki warna yang sama

**Sel punca  
embrio**

sel yang diambil dari jaringan yang sudah dewasa seperti lemak atau sumsum tulang belakang

**Sel punca  
dewasa**

sel yang dihasilkan ketika masih berusia 4-5 hari setelah fertilisasi

**Sel punca  
perital**

sel yang dihasilkan dari biomolecular sehingga dapat menyerupai sel punca dewasa.

**Sel punca hasil  
rekayasa  
teknologi**

sel punca yang diambil dari plasenta

#### **Metode Transplantasi Sel Punca**

Saat ini, sel punca telah digunakan dalam prosedur [transplantasi sumsum tulang](#). Dalam metode ini, sel punca ditanam untuk menggantikan sel-sel yang rusak akibat [kemoterapi](#) dan sebagai metode untuk melawan sel kanker, misalnya pada [leukemia](#).

Ada dua metode transplantasi sel punca yang umum digunakan. Penentuan metode yang akan digunakan tergantung pada usia, kebutuhan pasien, dan hasil pemeriksaan dokter.