

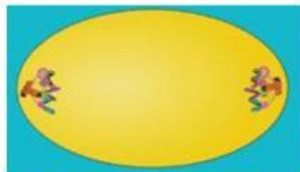
SISTEM REPRODUKSI MANUSIA

A. PEMBELAHAN SEL

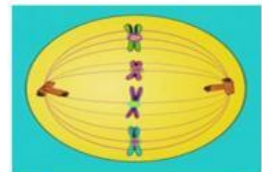
Klik tanda anak panah dan pilih nama tahapan pembelahan sel sesuai dengan gambar yang ditunjukkan!

1. Pembelahan Mitosis

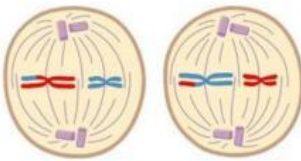


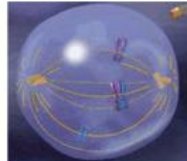




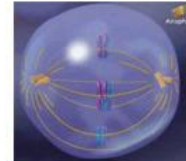


2. Pembelahan Meiosis

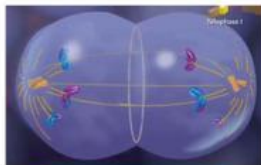


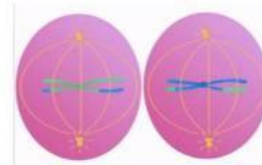


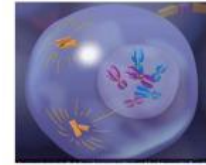








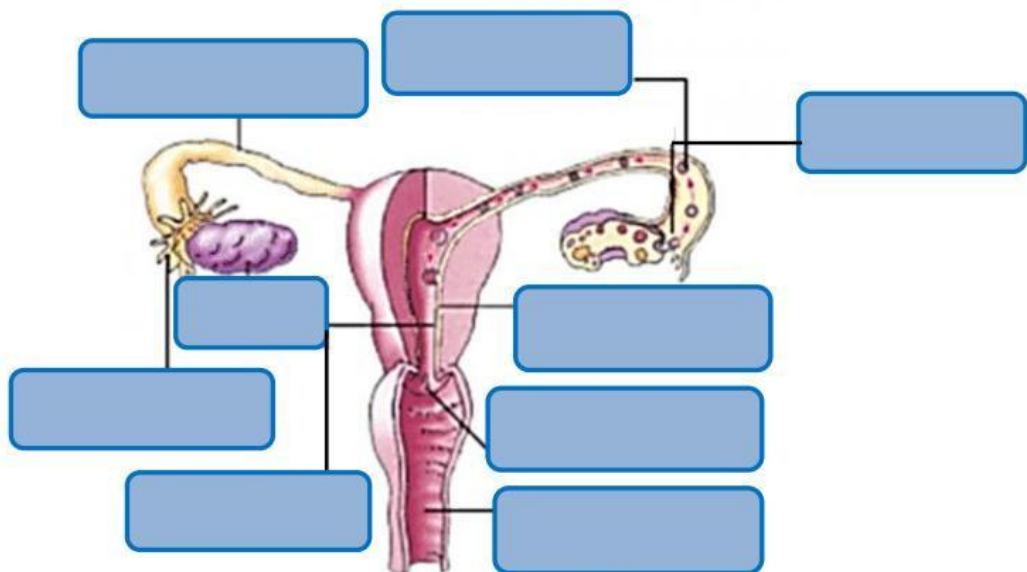




B. ORGAN REPRODUKSI MANUSIA

Seret kotak berisi nama organ dan lepaskan pada kotak kosong yang sesuai dengan organ yang ditunjuk!

1. Organ reproduksi perempuan



Uterus

Vagina

Ovarium

Ovum

Oviduk

Fimbriae

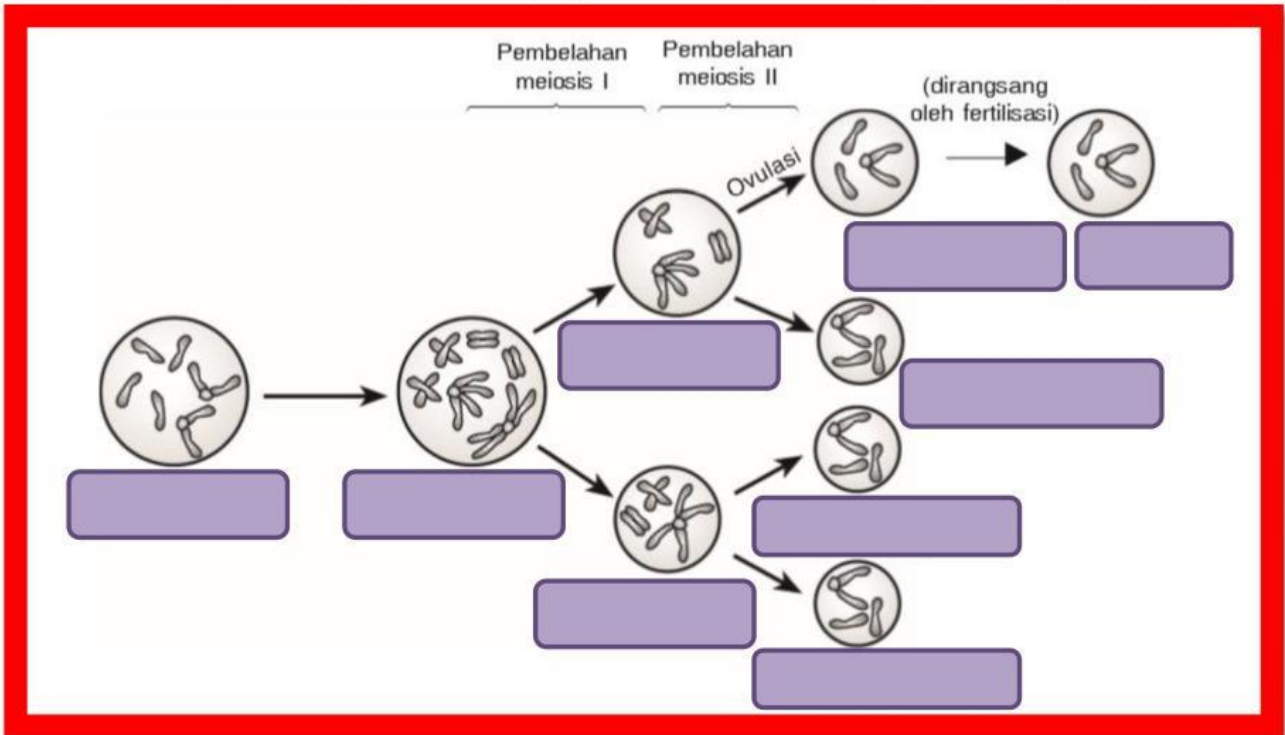
Endometrium

Serviks

Ifundibulum

D. OOGENESIS

Klik tanda anak panah dan pilih nama tahapan pembelahan sel sesuai dengan gambar yang ditunjukkan!



E. PENYAKIT/ KELAINAN PADA SISTEM REPRODUKSI MANUSIA

Tarik garis dari kotak penyakit/kelainan ke kotak bakteri/virus/jamur penyebabnya yang benar!

Nama Penyakit	Virus/Bakteri/Jamur
Keputihan	<i>Escherichia coli</i>
Gonore	<i>Treponema pallidum</i>
Sifilis/ Raja Singa	<i>Neisseria gonorrhoeae</i>
AIDS	Bakteri coliform
Herpes Genitalis	<i>Candida albicans</i>
Prostatitis	<i>Herpes Simplex tipe II</i>
Epididimitis	HIV