





UNIVERSITAS PENDIDIKAN GANESHA  
FAKULTAS EKONOMI  
PENDIDIKAN EKONOMI  
2021

E-LEMBAR KERJA PESERTA DIDIK

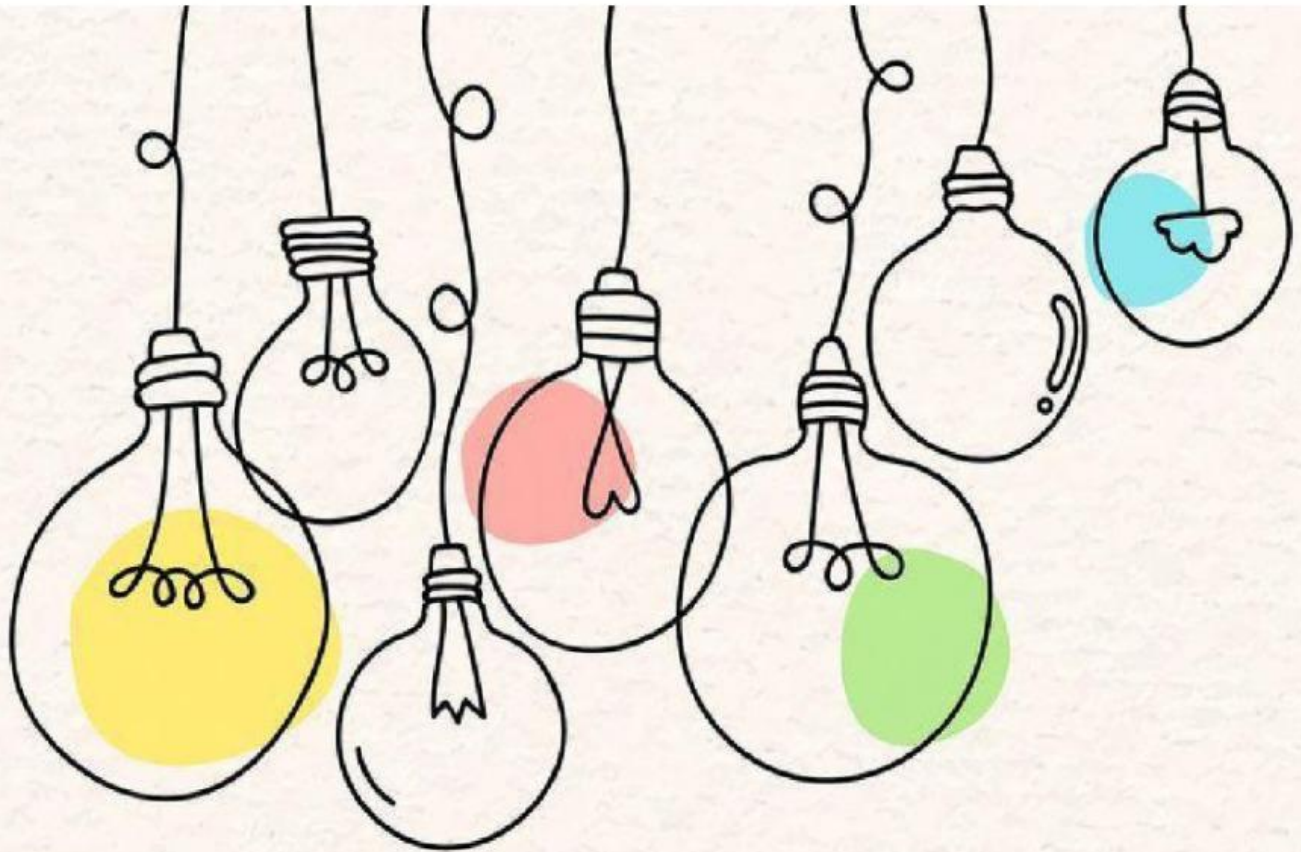
# EKONOMI



**NAMA :**

**NO ABSEN :**





## PETUNJUK MENGERJAKAN E-LKPD

1. Cantumkan identitas diri kalian pada halaman pertama LKPD ini.
2. Lakukan setiap langkah kerja yang ada pada LKPD dengan hati – hati.
3. Setiap Kegiatan dalam LKPD sudah dilengkapi dengan langkah – langkah pengerjaannya.
4. Kerjakan dengan penuh tanggungjawab dan disiplin.
5. Jika ada yang belum dipahami, kalian boleh bertanya kepada guru.
6. Jika telah selesai mengerjakan, kalian bisa mengumpulkan hasil LKPD yang sudah lengkap pada guru.





## KEGIATAN 1

### A. Tujuan Pembelajaran

1. Mendeskripsikan pengertian APBN dan APBD, fungsi dan tujuan APBN dan APBD, jenis dan sumber APBN dan APBD serta mekanisme penyusunan APBN dan APBD.

### B. Langkah” Kegiatan

**S**ebelum kalian mulai mengerjakan E-LKPD pada kegiatan 1 ini, simaklah video berikut dengan seksama untuk mengingat materi sebelumnya.



**A. Jawablah pertanyaan berikut ini dengan menekan (klik) pada salah satu pilihan jawaban!**

- 1) Apa yang kalian ketahui tentang APBN?

Jawab :



2) Apa yang kalian ketahui tentang APBD?

Jawab :



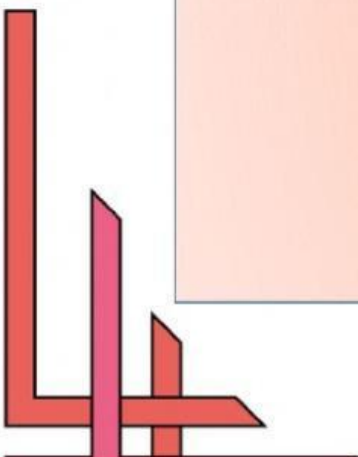
3) Apakah perbedaan antara APBN dan APBD?

Jawab :



4) Tahukah kalian apa tujuan dari disusunnya APBN? Dan apa manfaat yang dirasakan oleh masyarakat dari disusunnya APBN tersebut?

Jawab :







5) Tahukah kalian apa tujuan dari disusunnya APBD? Dan apa manfaat yang dirasakan oleh masyarakat dari disusunnya APBD tersebut?

Jawab :



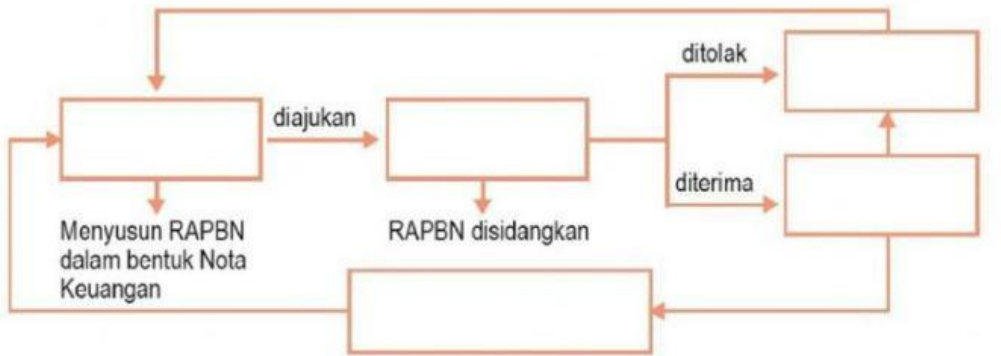
B. Tarik garis pada kata-kata yang memiliki arti sesuai dengan materi APBN dan APBD!

A	L	O	K	A	S	I	P	T	O
D	U	Q	J	L	Z	X	E	R	T
Z	A	R	P	S	H	P	R	E	O
N	J	E	O	E	S	X	P	T	R
E	V	D	R	N	R	J	A	R	I
G	H	P	Z	A	I	D	J	I	T
A	Y	R	M	O	H	H	A	B	A
R	P	D	C	R	Z	F	K	U	S
A	K	R	E	G	U	L	A	S	I
A	N	G	G	A	R	A	N	I	Y



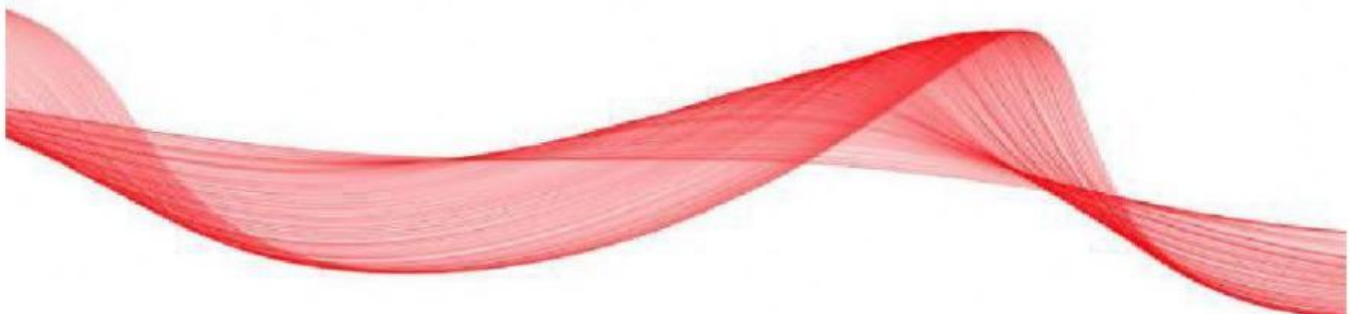


**C. Pindahkan kolom jawaban sesuai pada tahapan-tahapan yang seharusnya!**



APBN Tahun Lalu      Pemerintah (Presiden)      Dikembalikan Untuk Dilaksanakan

DPR      APBN / UU



Dikembalikan Untuk Dilaksanakan      APBD Tahun Lalu      DPRD

APBD / Perda      Pemerintah Daerah

# E-LEMBAR KERJA

**PESERTA DIDIK**



**UNTUK :**  
**SMA/MA KELAS XI**