



LKPD

RELASI DAN FUNGSI

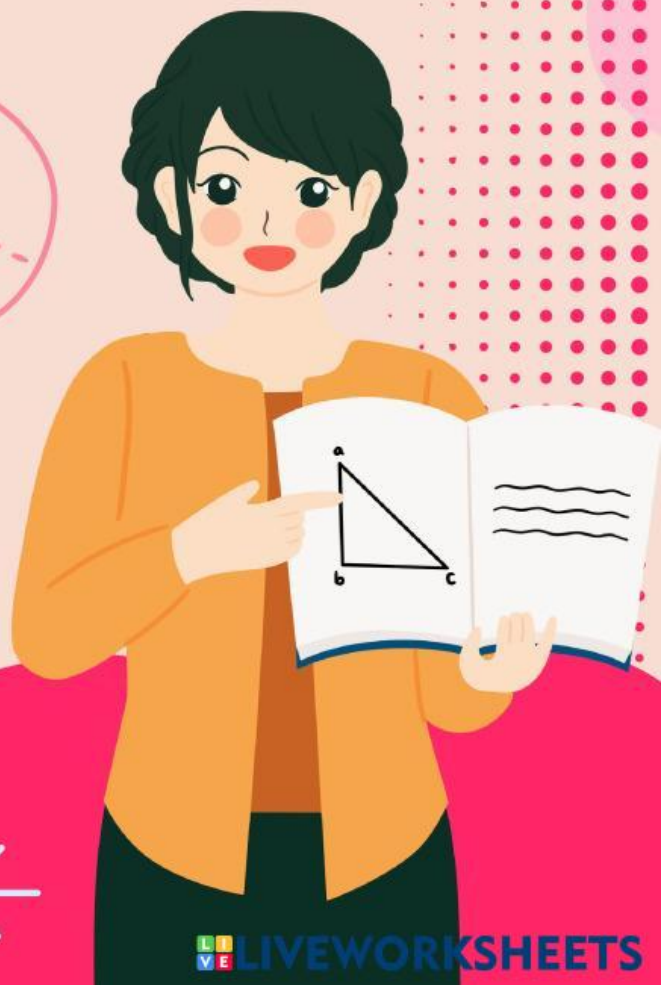
AKTIVITAS PEMBELAJARAN 3 KELAS VIII SMP

Nama :

.....

No :

.....



Fase 3 : Pengumpulan Data (Data Collection)

Petunjuk :

1. Bacalah dengan seksama pernyataan berikut.
2. isilah titik-titik pada kolom yang telah tersedia.

Misalkan fungsi f dari $A = \{1, 2, 3, 4, 5\}$ ke $B = \{1, 2, 3, 4, 5, 6, 7, 8, 9, 10\}$. Relasi yang didefinisikan adalah "setengah kali dari"

Permasalahan ini dapat dinyatakan dengan 5 cara, yaitu sebagai berikut.

Cara 1 : Himpunan Pasangan Berurutan

Diketahui fungsi f dari $A = \{1, 2, 3, 4, 5\}$ ke $B = \{1, 2, 3, 4, 5, 6, 7, 8, 9, 10\}$. Relasi yang didefinisikan adalah "setengah kali dari".

Relasi ini dapat dinyatakan dengan himpunan pasangan berurut, sebagai berikut:

$$f = \{(1, 2), (2, \dots), (\dots, 6), (\dots, \dots), (\dots, \dots)\}$$

Cara 2 : Diagram Panah

Diketahui fungsi f dari $A = \{1, 2, 3, 4, 5\}$ ke $B = \{1, 2, 3, 4, 5, 6, 7, 8, 9, 10\}$. Relasi yang didefinisikan adalah "setengah kali dari".

Berdasarkan hasil himpunan pasangan berurutan yang kalian peroleh, selesaikan diagram panah dibawah ini dengan cara menarik garis dari himpunan A ke B !

**A**

1 •

2 •

3 •

4 •

5 •

B

• 1

• 2

• 3

• 4

• 5

• 6

• 7

• 8

• 9

• 10

Cara 3 : Dengan Persamaan fungsi

Diketahui fungsi f dari $A = \{1, 2, 3, 4, 5\}$ ke $B = \{1, 2, 3, 4, 5, 6, 7, 8, 9, 10\}$. Relasi yang didefinisikan adalah "setengah kali dari". Relasi ini dapat dinyatakan dengan rumus fungsi, sebagai berikut:

Untuk menyatakan dengan rumus fungsi, coba perhatikan pola berikut ini. Dari himpunan pasangan berurutan $\{(1, 2), (2, \dots), (\dots, 6), (\dots, \dots), (\dots, \dots)\}$ sehingga diperoleh:

$$(1, 2) \longrightarrow (1, 2 \times 1)$$

$$(2, \dots) \longrightarrow (\dots, 2 \times 2)$$

$$(\dots, 6) \longrightarrow (\dots, 2 \times \dots)$$

$$(\dots, \dots) \longrightarrow (\dots, 2 \times \dots)$$

$$(\dots, \dots) \longrightarrow (\dots, 2 \times \dots)$$

Kalau anggota A kita sebut dengan x dan anggota B kita sebut dengan y , maka $x = \frac{1}{2}y$.

Dari $x = \frac{1}{2}y$ kita dapatkan $y = 2x$

Bentuk ini biasa ditulis dengan $f(x) = 2x$, untuk setiap $x \in A$

Cara 4 : Tabel

Diketahui fungsi f dari $A = \{1, 2, 3, 4, 5\}$ ke $B = \{1, 2, 3, 4, 5, 6, 7, 8, 9, 10\}$. Relasi yang didefinisikan adalah "setengah kali dari". Relasi ini dapat dinyatakan dengan rumus fungsi, sebagai berikut:

Relasi ini dapat dinyatakan dengan tabel sebagai berikut:

x	1	2
$f(x)$	2	...	6

Cara 5 : Grafik

Diketahui fungsi f dari $A = \{1, 2, 3, 4, 5\}$ ke $B = \{1, 2, 3, 4, 5, 6, 7, 8, 9, 10\}$. Relasi yang didefinisikan adalah "setengah kali dari". Relasi ini dapat dinyatakan dengan rumus fungsi, sebagai berikut:

Relasi ini dapat dinyatakan dengan grafik sebagai berikut:

