

An illustration of four children standing in a grassy field under a blue sky with white clouds. On the left is a large green tree. On the right is a smaller green tree. In the bottom left corner, there is a small white daisy with a yellow center. The children are holding a large brown rectangular sign. The sign has the text 'LKPD Latihan' in a large, bold, black font, and 'PELATIHAN TIK MTS KAB. SAMPANG' in a smaller, bold, black font below it. The children are dressed in traditional Indonesian clothing: a girl in a pink hijab and white dress, a boy in a white long-sleeved shirt and brown pants, a boy in a white long-sleeved shirt and brown pants with a brown headband, and a girl in a white hijab and blue dress.

LKPD Latihan

PELATIHAN TIK MTS KAB. SAMPANG

NAMA :

KELAS :

Memasukkan Materi



1. Dalam bentuk video dari Youtube !

2. Dalam bentuk link (tautan) materi !

3. Dalam bentuk Sound (suara) !



Isian Singkat (Textfield)

Jawablah pertanyaan berdasar pada cerita berikut ! Selamat mengerjakan !

KEBUN KAKEK

- Kakekku tinggal di desa Sukarame
- Kakekku adalah seorang petani
- Kakekku punya kebun yang luas
- Kebunnya ditanami sayuran
- Jika sudah libur sekolah, aku berkunjung kesana
- Disana aku membantu kakek menanam sayur



PERTANYAAN

1. Apa judul bacaan diatas ???

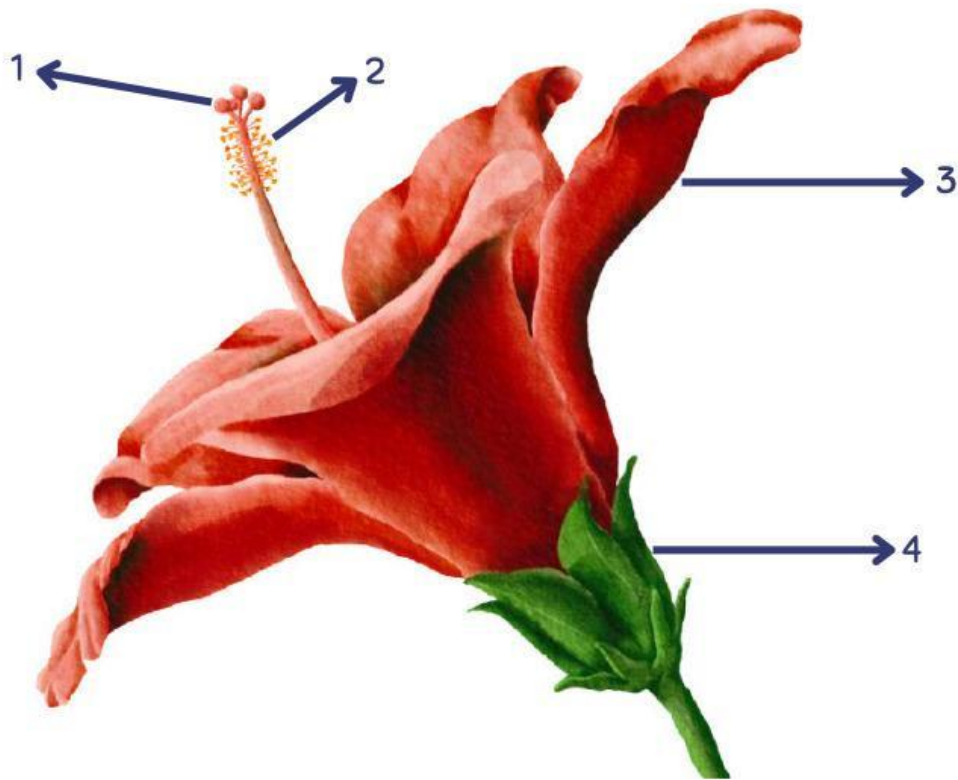
2. Apa pekerjaan kakek ??

3. Kebun kakek ditanami apa ??

4. Dimana kakek tinggal ??

Single Choice

Tuliskan bagian-bagian bunga beserta fungsinya sesuai yang ditunjukkan oleh anak panah!



berfungsi

Tempat penghasil sel telur
(alat kelamin betina)

berfungsi

Tempat penghasil serbuk sari
(alat kelamin jantan)

berfungsi

menarik perhatian serangga
agar hinggap pada bunga

berfungsi

melindungi bunga saat masih
kuncup

Checkboxes

- Tandai kotak yang sesuai dengan langkah-langkah yang benar dalam melakukan wudhu

- ☐ Menggosok gigi
- ☐ Mencuci tangan hingga siku
- ☐ Memakai Sepatu
- ☐ Mengusap kepala
- ☐ Membasuh kaki hingga mata kaki
- ☐



- Kabupaten/Kota yang termasuk wilayah propinsi Jawa Timur.

Probolinggo

Banjarnegara

Purbalingga

Pamekasan

Bojonegoro

Majalengka

Select (pilihan ganda)

- Proses fotosintesis pada tumbuhan terjadi di bagian:



- Produk utama dari proses fotosintesis adalah:



- A. Protein
- B. Glukosa
- C. Lemak
- D. Asam amino

Word Search



Sejarah Kerajaan di Indonesia

Temukan dan warnai kata sesuai dengan pertanyaan!

C	A	N	T	I	L	H	V	A	S	U	G	A	I	W
A	N	T	A	B	R	A	H	M	A	N	A	T	R	A
S	S	I	N	G	A	S	U	N	T	G	I	R	A	L
A	I	A	G	H	J	A	Y	A	B	A	Y	A	S	I
N	N	N	G	A	A	N	U	M	U	U	T	S	W	S
S	G	G	A	J	I	U	N	A	R	Y	U	P	A	O
E	A	R	C	A	L	D	G	U	A	R	P	A	R	N
K	S	U	A	R	A	D	A	N	A	U	I	N	K	G
E	A	S	I	I	N	I	B	D	S	S	N	A	U	O
R	R	U	N	S	D	N	I	I	A	A	G	K	T	N
T	I	N	G	K	I	T	A	B	U	D	D	H	A	T
A	R	I	G	A	J	A	H	M	A	D	A	R	I	E

1. Ajaran agama Hindu masuk ke Indonesia disebarkan oleh pendeta _____
2. Prasasti ditulis dengan menggunakan bahasa _____
3. Raja yang membawa Kerajaan Kediri meraih puncak kejayaan adalah Raja _____
4. Raja yang dijuluki "Ayam Jantan dari Timur" adalah Sultan _____
5. Candi Borobudur merupakan peninggalan kerajaan yang bercorak agama _____
6. Kerajaan yang didirikan oleh Ken Arok adalah _____
7. Panglima perang yang terkenal dari Kerajaan Majapahit adalah _____
8. Sembilan wali yang ikut menyebarkan ajaran agama Islam di Demak disebut _____
9. Prasasti Mulawarman disebut juga _____
10. Kerajaan Hindu tertua di Indonesia adalah Kerajaan _____

RANTAI MAKANAN

Amatilah gambar rantai makanan berikut dan letakkanlah kotak pada posisi yang tepat!

Produsen

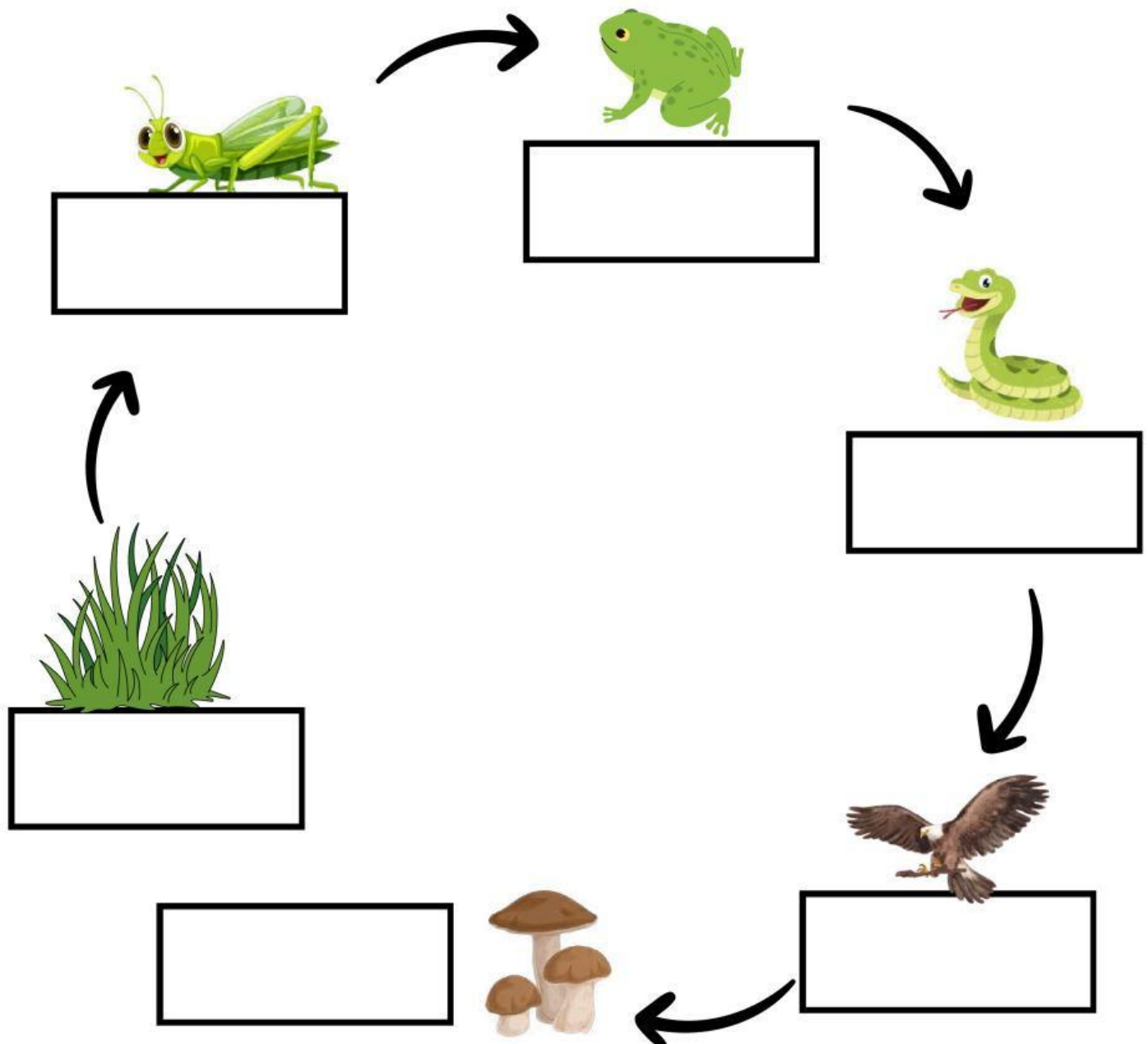
Konsumen
Primer

Konsumen
Sekunder

Konsumen
Tersier

Konsumen
Final

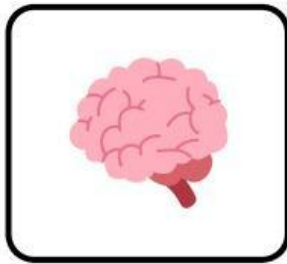
Dekomposer



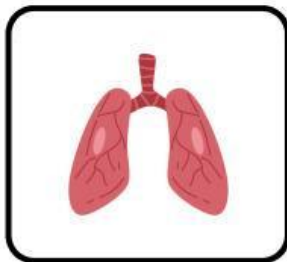
Join

FUNGSI ORGAN TUBUH MANUSIA

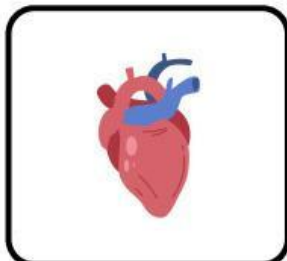
Hubungkan gambar organ tubuh manusia sesuai dengan fungsinya!



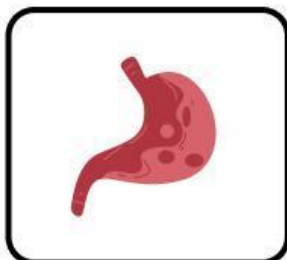
Saluran pencernaan



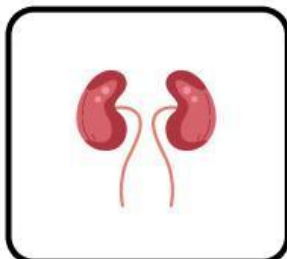
Mengendalikan berbagai fungsi tubuh dan proses mental



Menyaring darah, menghilangkan limbah dan menghasilkan urin



Organ otot yang memompa darah ke seluruh tubuh



Organ pernapasan utama yang memungkinkan pertukaran gas

Open Question

DATANGNYA BANGSA-BANGSA ASING KE INDONESIA

Carilah informasi berkaitan dengan datangnya bangsa-bangsa asing ke Indonesia, kemudian tulislah informasi yang kalian dapatkan dari berbagai sumber!



Bangsa dari mana saja yang datang ke Indonesia?

Apa tujuan bangsa-bangsa asing datang ke Indonesia?

Apa yang dilakukan oleh rakyat Indonesia terhadap bangsa asing tersebut?