

DISCUSSION ACTIVITY

LEMBAR KERJA PESERTA DIDIK

NAMA =

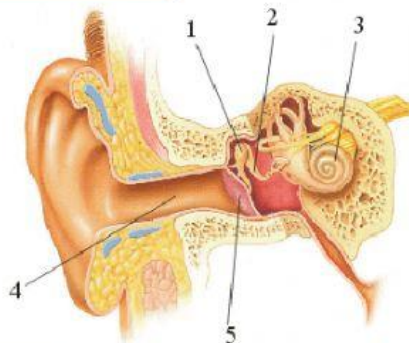
KELAS =

A. Struktur dan fungsi indra pendengaran



Perhatikan gambar di bawah ini!

Sebutkan fungsi dan bagian-bagian dari telinga!



1. Fungsi

2. Fungsi

3. Fungsi

4. Fungsi

5. Fungsi

Koklea

Meneruskan getaran dari gendang telinga ke koklea

Menangkap debu yang masuk ke saluran telinga dan mencegah hewan berukuran kecil masuk ke dalam telinga

Tulang Landasan

Saluran telinga

Saluran yang berbentuk spiral dan di dalamnya terdapat organ korti yang merupakan fonoreseptor. Organ korti berisi ribuan rambut yang peka terhadap tekanan getaran. Getaran akan di ubah menjadi impuls saraf yang selanjutnya diteruskan saraf ke otak

Menangkap gelombang suara dan mengubahnya menjadi getaran yang diteruskan ke tulang telinga

Gendang telinga

Tulang martil

Meneruskan getaran dari gendang telinga ke koklea

B. Mekanisme mendengar



Isilah bagian yang kosong dengan jawaban yang sesuai untuk menunjukkan bagaimana mekanisme mendengar!

Proses mendengar pada manusia diawali dari 1 yang menerima gelombang dari sumber suara. Gelombang yang masuk akan menggetarkan 2 Getaran tersebut kemudia ditranmisikan melintasi 3 melalui tiga tulang kecil yang terdiri dari 4 , 5 , 6 Telinga tengah dihubungkan ke 7 oleh 8 Getaran dari tulang sangguardi ditranmisikan ke 9 melalui membran jendela oval ke 10 yang merupakan suatu tabung yang bergulung seperti 11 dan berisi 12

Di bagian dalam ruangan koklea terdapat 13 yang berisi 14 yang sangat peka. Inilah reseptor getaran yang sebenarnya. Sel-sel rambut akan bergerak ketika ada getaran di dalam koklea, sehingga menstimulasi getaran yang diteruskan 15 ke otak.

Tabung eustachius

Lubang telinga

Tulang sangguardi

Telinga tengah

Koklea

Tulang martil

Cairan sel-sel rambut

Gendang telinga

Cairan limfa

Tulang landasan

Saraf auditori

Telinga dalam

Rumah siput

Organ korti

Faring