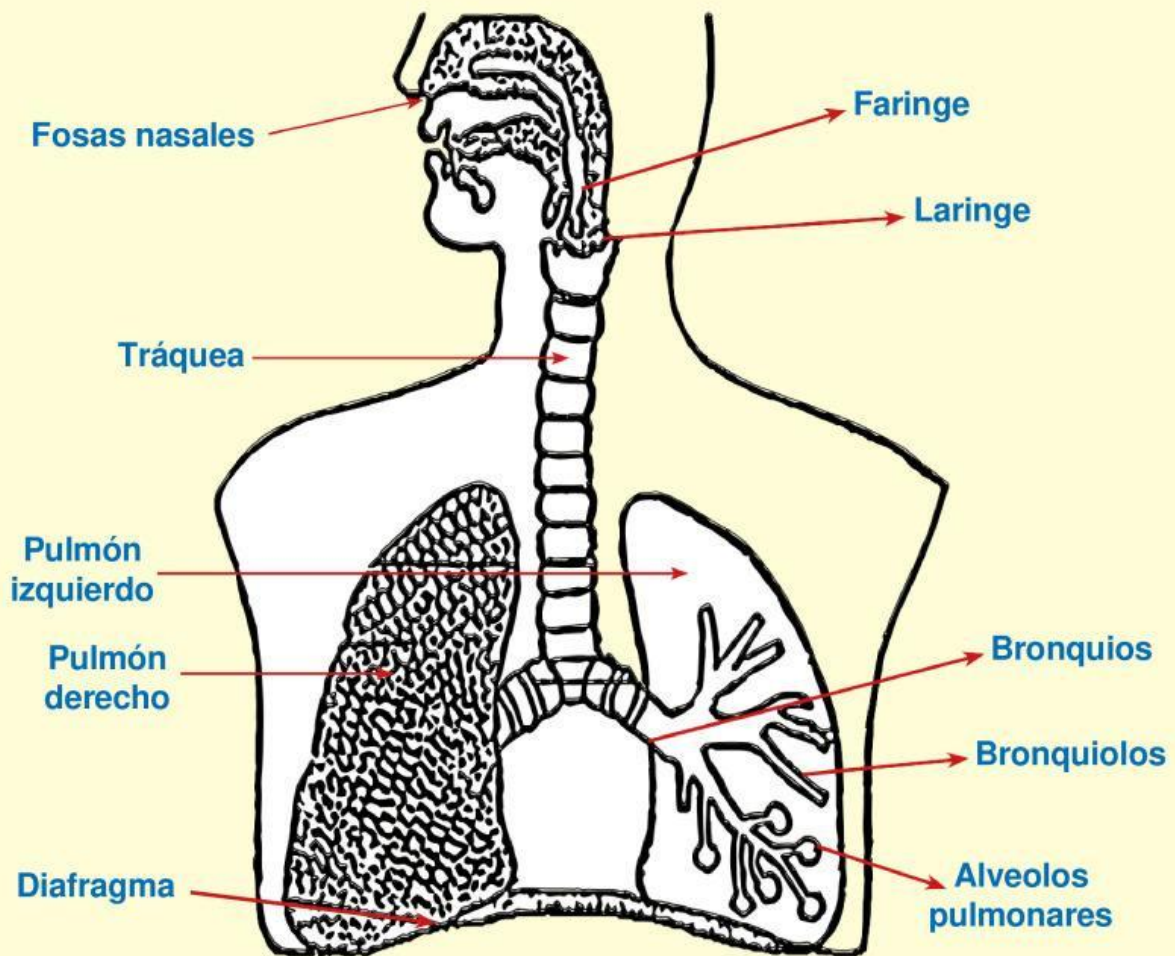


EL SISTEMA RESPIRATORIO

El Sistema Respiratorio, es el encargado de llevar el oxígeno a cada una de las partes del cuerpo humano mediante la respiración.



3

Coloca las siguientes definiciones:

tráquea - pulmones - laringe - bronquios - respiración - nariz

- a son dos órganos de color rosado situadas en el interior de la caja torácica.
- b A través de la _____ pasa el aire de las fosas nasales a la tráquea.
- c La entrada del aire a los pulmones se llama _____.
- d La _____ es vital para los seres vivos.
- e La _____ se cierra cuando pasan los alimentos evitando que estos penetren en el sistema respiratorio.





Tarea domiciliaria

1

Investiga:

¿Por qué no podemos respirar por la nariz cuando estamos resfriados?

2

Busca en el pupiletras los órganos que conforman el sistema digestivo.

- a) Fosas nasales
- b) Faringe
- c) Tráquea
- d) Bronquios
- e) Pulmones
- e) Nariz

P	P	P	T	R	A	Q	U	E	A	L	S	T
F	O	S	A	S	N	A	S	A	L	E	S	O
A	G	G	E	U	F	H	I	J	K	L	M	N
R	N	N	B	R	O	N	Q	U	I	O	S	T
I	R	R	R	P	C	L	Z	M	O	G	B	T
N	A	A	M	Ñ	S	E	N	O	M	L	U	P
G	O	O	L	A	I	I	O	F	H	I	J	K
E	N	N	N	A	R	I	Z	U	R	S	T	U
T	T	T	F	P	G	O	F	A	E	T	E	O

3

Escribe (V) si es verdadero y (F) si es falso.

- a) El aire ingresa por el esófago. ()
- b) Los bronquios tienen ramificaciones en los pulmones. ()
- c) El diafragma es un músculo que está en la lengua. ()
- d) Las cuerdas vocales están en la faringe. ()