

BAB 1 MENELAJAH SEL STRUKTUR SEL

Perhatikan Video berikut ini



Perhatikan materi berikut ini

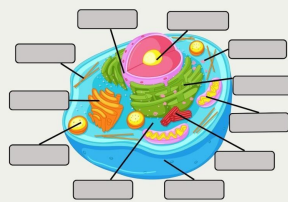


Nama Kelas

STRUKTUR SEL

SEL HEWAN

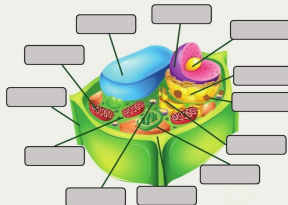
Setel kotak yang dibawah ke kotak kosong yang cocok



- | | | |
|-------------|----------------------|-----------|
| Membran Sel | Nukleus | Nukleolus |
| Badan Golgi | Sitoplasma | Sentriol |
| Ribosom | Mikrotubuli | Lisosom |
| Mitokondria | Retikulum Endoplasma | |

SEL TUMBUHAN

Identifikasi dan beri label setiap bagian sel tumbuhan.



- | | | |
|-------------|----------------------|-------------|
| Membran Sel | Nukleolus | Vakuola |
| Nukleus | Dinding Sel | Kloroplas |
| Mitokondria | Sitoplasma | Badan Golgi |
| Ribosom | Retikulum Endoplasma | Lisosom |

ORGANEL SEL DAN FUNGSI NYA

Gambarkan garis dari masing-masing struktur sel ke fungsi sel yang cocok.

DINDING SEL	Mengatur kegiatan sel; pembelahan sel; membawa informasi genetik
MEMBRAN SEL	Menyusun lemak, kolesterol; alat transpor zat, serta menampung protein
NUKLEUS	Mencerna sel, membebaskan enzim keluar sel
RIBOSOM	Melindungi dan memberi bentuk sel
VAKUOLA	Tempat sintesa polisakarida, alat sekresi, membentuk membran sel
PLASTIDA	Tempat sintesis protein
LISOSOM	Untuk fosofosintesis, tempat menyimpan makanan
MITOKONDRIA	Tempat terjadinya respirasi sel
BADAN GOLGI	Penyimpan cadangan makanan, pigmen, serta sisa metabolisme
RETIKULUM ENDOPLASMA	Berperan dalam pembelahan sel
SENTRIOL	Mengatur keluar masuknya zat, pelindung sel