

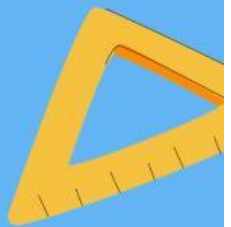


KURIKULUM MERDEKA

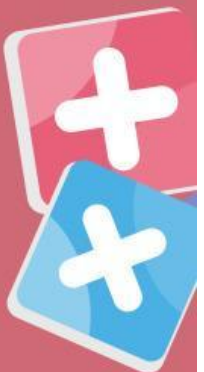
LKPD

Lembar Kerja Peserta Didik

Keliling dan Luas Belah Ketupat



Nama Kelompok





Tujuan

1. Dengan menyimak tayangan video, siswa dapat menemukan rumus bangun datar belah ketupat dengan tepat.
2. Dengan mengerjakan e-LKPD, siswa dapat memecahkan masalah keliling bangun datar belah ketupat dengan tepat.
3. Dengan melakukan percobaan sederhana melalui website itch.io, siswa mampu menemukan rumus luas daerah bangun datar belah ketupat dengan tepat.
4. Dengan mengerjakan e-LKPD, siswa dapat memecahkan masalah luas daerah bangun datar belah ketupat dengan tepat.



Alat dan bahan

1. Laptop dengan koneksi internet.
2. Browser Mozilla Firefox.
3. Alat Tulis.



Petunjuk pengerjaan

A. Petunjuk Umum

1. Tuliskan identitas kelompok pada kolom yang sudah disediakan.
2. Bacalah petunjuk pada setiap kegiatan.
3. Kerjakan setiap pertanyaan yang ada pada e-LKPD.
4. Klik tombol finish apabila sudah selesai mengerjakan.

B. Keliling Belah Ketupat

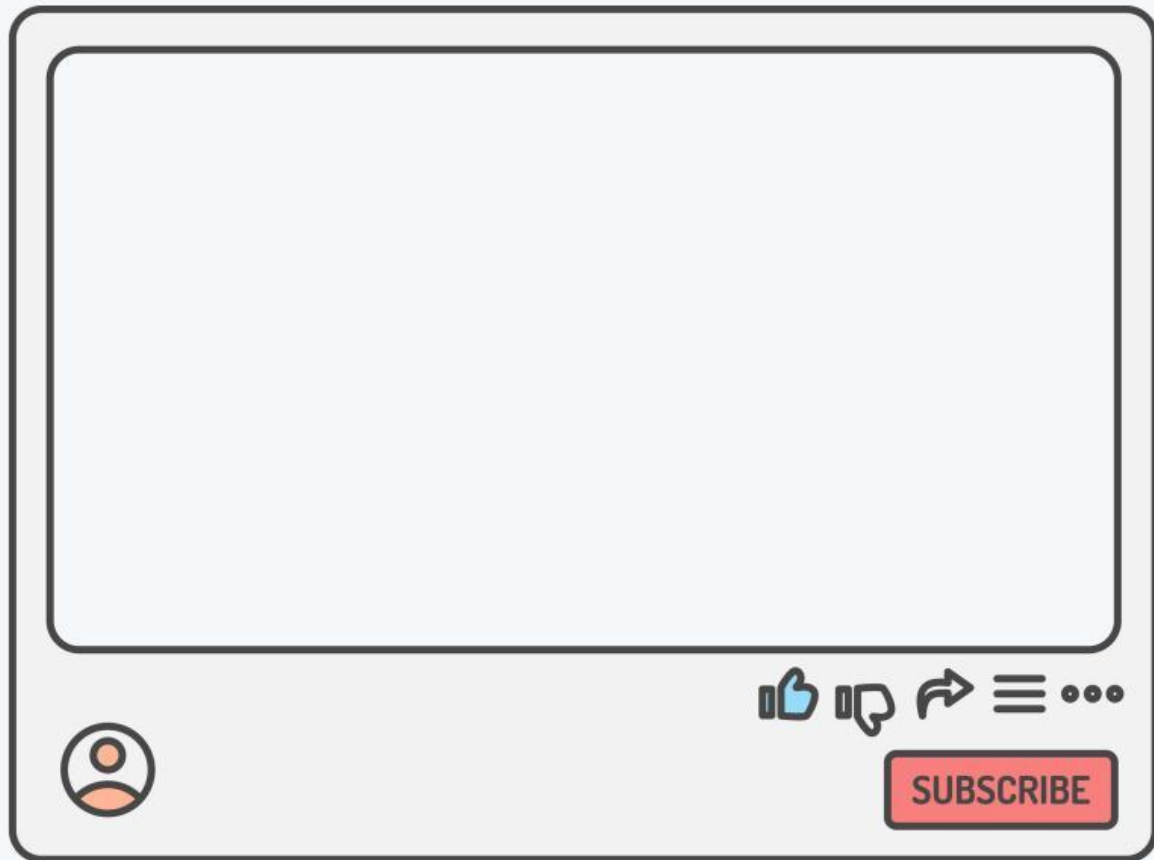
1. Simaklah video yang telah disediakan untuk menemukan rumus keliling belah ketupat.
2. Pada e-LKPD, tuliskanlah rumus keliling belah ketupat pada tempat yang sudah disediakan.
3. Pecahkanlah masalah yang telah diberikan terkait keliling belah ketupat.

C. Luas Daerah Belah Ketupat

1. Bukalah Browser Mozilla Firefox.
2. Kunjungi website yang disediakan.
3. Klik tombol run game.
4. Lakukan percobaan sederhana dengan menarik bagian belah ketupat dan melepaskannya pada bangun persegi panjang yang memenuhi.
5. Simpulkanlah hasil percobaan yang telah dilakukan untuk menemukan rumus luas daerah belah ketupat, lalu tuliskan pada kolom yang tersedia.
6. Pecahkanlah masalah yang telah diberikan terkait luas daerah belah ketupat.

Keliling Belah Ketupat

Simaklah video berikut!



Hasil Pengamatan

Rumus keliling belah ketupat adalah:

Keliling = $A + \dots + \dots + \dots$

= Sisi + $\dots + \dots + \dots$

= $4 \times \dots$

Jadi, rumus keliling belah ketupat yaitu:



Memecahkan Masalah

Tina membuat sebuah kerajinan bingkai foto berbentuk bangun datar belah ketupat. Tina ingin menghias bingkai tersebut dengan memberikan pita disekeliling sisi bingkai. Diketahui panjang sisi bingkai foto adalah 12 cm. Berapa panjang pita yang dibutuhkan Tina untuk menghias bingkai fotonya?

Jawaban :

Ibu sedang membuat kue ulang tahun untuk adik. Kue yang dibuat Ibu berbentuk belah ketupat dengan panjang sisi-sisinya adalah 20 cm. Agar kue terlihat cantik, Ibu mengisi hiasan coklat pipih sepanjang 2cm di seluruh pinggir kue. Jika Ibu meletakkan coklat dengan rapat, berapa banyak coklat pipih yang dibutuhkan Ibu?

Jawaban :

Luas Daerah Belah Ketupat

Ayo Mencoba!

Kunjungi website



Hasil Percobaan

Rumus luas daerah belah ketupat :

Luas daerah belah ketupat = luas daerah persegi panjang

$$= p \times l$$

$$= \dots\dots\dots \times \frac{1}{2} d_1$$

$$= \dots\dots\dots \times d_1 \times \dots\dots\dots$$

Jadi, rumus luas daerah belah ketupat yaitu:



Memecahkan Masalah

Dina sedang menjahit sebuah sapu tangan. Agar sapu tangan terlihat cantik, Dina menambahkan hiasan potongan kain berbentuk belah ketupat yang memiliki panjang sisi 6 cm, diagonal 1 yaitu 3 cm dan panjang diagonal 2 yaitu 5 cm. Berapakah luas daerah hiasan kain yang berbentuk belah ketupat tersebut?

Jawaban :

Ayah sedang membuat kolam ikan berbentuk belah ketupat. Setelah diukur, kolam tersebut memiliki diagonal 1 sepanjang 4 m dan diagonal 2 yaitu 6 m . Berapakah luas daerah kolam yang berbentuk belah ketupat tersebut?

Jawaban :



Ayo Menyimpulkan

Dari hasil menyimak video dan melakukan percobaan sederhana, buatlah simpulan yang kalian dapatkan!

Jawaban :



Rubrik Penilaian

Berikut merupakan rubrik yang dijadikan acuan dalam penilaian.

SKOR	MENGANALISIS INFORMASI DALAM MENEMUKAN RUMUS	MEMECAHKAN MASALAH	MEMBUAT KESIMPULAN
4	Mampu menganalisis informasi dengan lengkap dan dapat menemukan rumus dengan tepat.	Menganalisis masalah dengan tepat serta menerapkan rumus dengan tepat. (4 soal benar)	Mampu membuat kesimpulan yang lengkap dan logis didukung dengan hasil analisis.
3	Mampu menganalisis informasi dengan cukup lengkap dan dapat menemukan 1 rumus dengan tepat.	Menganalisis masalah dengan cukup tepat serta menerapkan rumus dengan cukup tepat. (3 soal benar)	Mampu membuat kesimpulan yang cukup lengkap dan cukup logis didukung dengan hasil analisis.
2	Mampu menganalisis informasi dengan kurang lengkap dan kurang tepat dalam menemukan rumus.	Menganalisis masalah dengan kurang tepat serta menerapkan rumus dengan kurang tepat. (1-2 soal benar)	Mampu membuat kesimpulan yang kurang lengkap dan kurang logis didukung dengan hasil analisis.
1	Tidak mampu menganalisis informasi dan menemukan rumus.	Tidak mampu menganalisis masalah dan tidak mampu menerapkan rumus.	Tidak mampu membuat kesimpulan.

Skor maksimal 12 poin.

Skor yang diperoleh
Nilai = $\frac{\text{Skor yang diperoleh}}{\text{Skor maksimal}} \times 100$