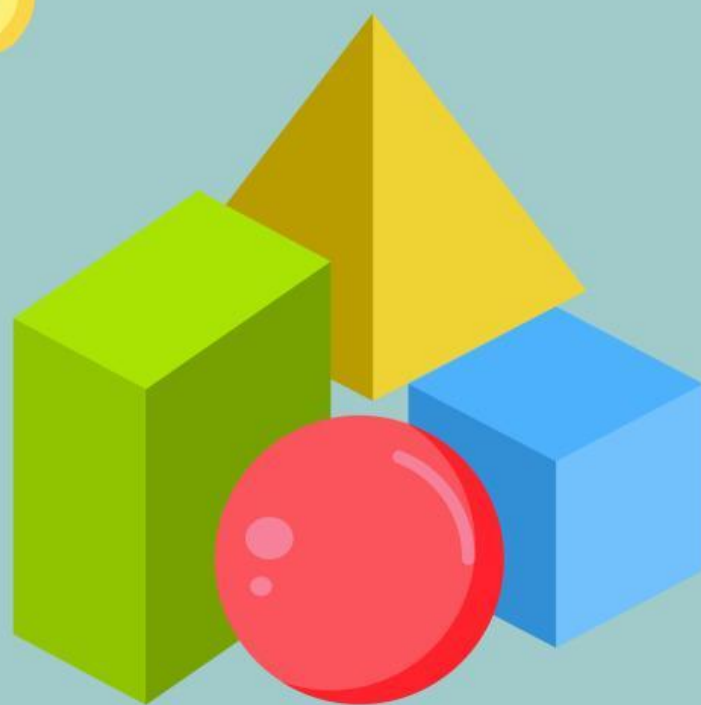




LKPD



BANGUN RUANG SISI DATAR



Untuk Kelas VIII

Kelompok 11



Mata Pelajaran : Matematika
Kelas : VIII
Materi Pokok : Bangun Ruang Sisi Datar
Alokasi Waktu : 40 menit

TUJUAN

Dengan menjawab pertanyaan di LKPD, peserta didik diharapkan dapat menentukan

PETUNJUK Pengerjaan

1. Bacalah LKPD dengan cermat dan teliti
2. Selesaikan permasalahan yang diberikan pada tempat yang disediakan
3. Tuliskan simpulan pada tempat yang disediakan

NAMA :

NO ABSEN :

KELAS :

AKTIVITAS 1

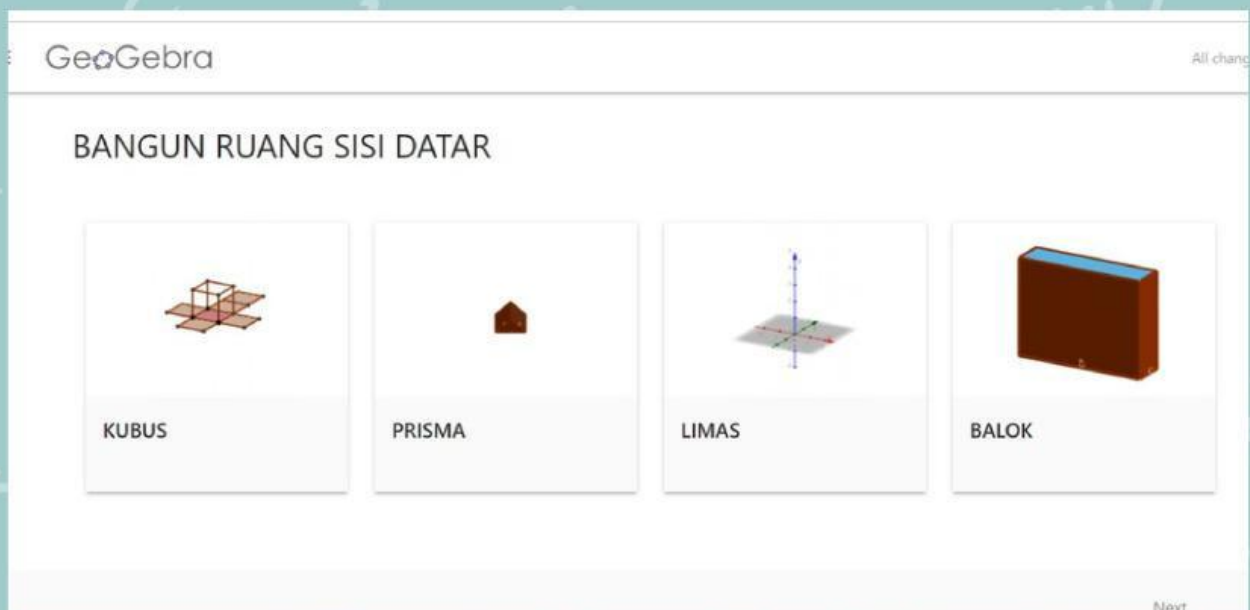
Klik link di bawah ini! Kemudian pelajari materi di dalamnya!



Link:

AKTIVITAS 2

Klik link aktivitas Geogebra di bawah ini!
Kemudian kerjakan aktivitas di dalamnya!



Link:

AKTIVITAS 3

Klik link Kuis di bawah ini! Kemudian kerjakan aktivitas di dalamnya!

Link:

KESIMPULAN