

# การนำเสนอขั้นตอนการแก้ปัญหา

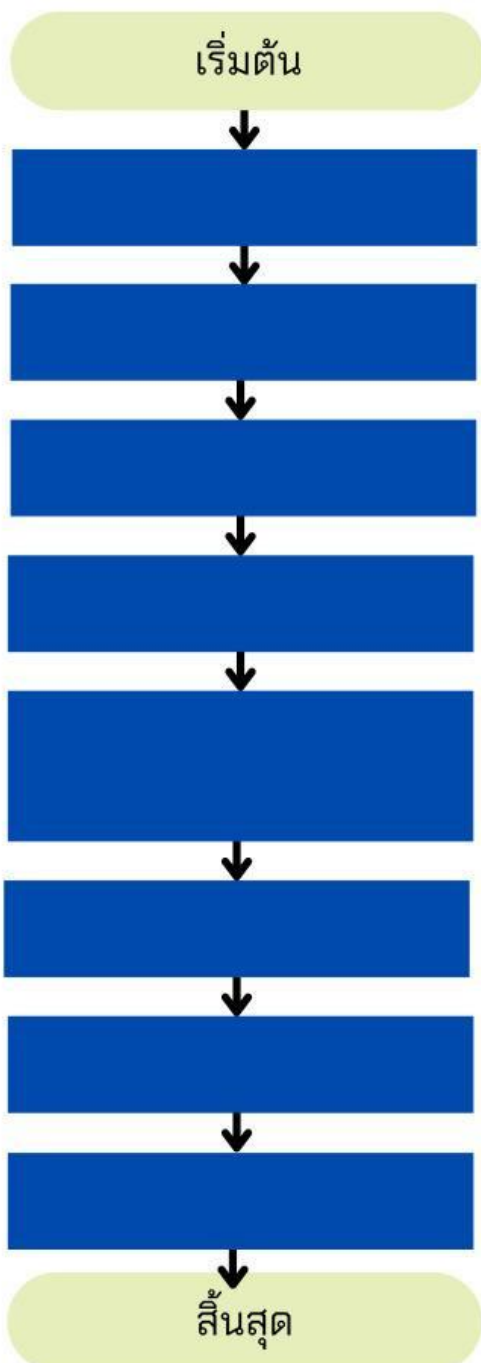
## 3 การใช้สัญลักษณ์

### ผังงาน (Flowchart)

การใช้รูปแบบของสัญลักษณ์ เพื่ออธิบายลำดับขั้นตอนการแก้ปัญหา โดยเครื่องหมายหรือสัญลักษณ์ที่ใช้แต่ละชนิด จะต้องมีความหมายที่แตกต่างกัน ซึ่งนิยมใช้ผังงาน (Flowchart) ในการสื่อความหมาย การเขียนผังงานมีสัญลักษณ์ที่ถูกระบุไว้เป็นมาตรฐาน โดยแต่ละขั้นตอนการแก้ปัญหามีลูกศรระบุลำดับการทำงาน ซึ่งสัญลักษณ์ของผังงานอย่างง่าย มีดังนี้



	เริ่มต้นหรือสิ้นสุดการทำงาน
	การตัดสินใจ
	การทำงาน
	ทิศทางข้อมูล



# การแสดงขั้นตอนการแก้ปัญหา

## 3 การใช้สัญลักษณ์

พี่คะ หนูอยากได้สีเขียว แบบที่ข้าง ต้องใช้สีอะไร ผสมกันบ้างคะ

**การผสมสีเขียว**

- ใช้พู่กันคนให้สีผสมกันจะได้เป็นสีเขียว
- เติมสีเหลืองลงในจานสี
- เติมน้ำเงินประมาณ 1/3 ของสีเหลืองลงในช่องเดียวกับสีเหลือง
- ตรวจสอบว่าสีเขียวที่ได้ตรงกับความต้องการหรือไม่

